

TEMAT: Przebudowa drogi do transportu rolnego Okrąglik -
Żuraw

STADIUM I CZĘŚĆ: **PROJEKT STAŁEJ ORGANIZACJI RUCHU.**

INWESTOR: Gmina Janów
ul. Częstochowska 1
42-253 Janów

PROJEKTANT: inż. Ryszard SIDOROWICZ
Nr uprawnień: SLK/0096/PWOK/03

ZAWARTOŚĆ OPRACOWANIA

OPIS TECHNICZNY

1. Stan istniejący.....
2. Charakterystyka projektowanej inwestycji
3. Istniejące utrudnienia i zagrożenia.....
4. Projektowana czasowa organizacja ruchu
5. Zestawienie znaków

CZEŚĆ RYSUNKOWA

- Mapa orientacyjna 1:25 000
- Rys. 1 Organizacja ruchu – stan istniejący. 1:500
- Rys. 2 Organizacja ruchu – stan projektowany..... 1:500

OPIS TECHNICZNY

1. Stan istniejący

Istniejąca organizacja ruchu na obszarze objętym opracowaniem obejmuje oznakowanie pionowe występujące jedynie przy skrzyżowaniu z drogą gminną które realizowane jest za pomocą znaku A-6a.

2. Charakterystyka projektowanej inwestycji

Opracowanie obejmuje przebudowę drogi do transportu rolnego Okrąglik – Żuraw zlokalizowanej na terenie gminy Janów. Planowana przebudowa ma na celu głównie poszerzenie istniejącej nawierzchni do minimalnej szerokości 5,0m oraz zastąpienie istniejącej nawierzchni z kruszywa nawierzchnią z betonu asfaltowego.

Projektowana przebudowa drogi ze względu na poszerzenia w granicach opracowania odbywać się będzie po nowym śladzie, który w na przeważającym odcinku będzie zawierał w sobie istniejącą już jezdnię.

Nowe usytuowanie osi drogi ma celu wyprostowanie drogi oraz w miarę możliwości odsunięcie projektowanej jezdni od przebiegającego w gruncie światłowodu.

Projekt przewiduje korytowanie pod nowe warstwy konstrukcyjne jedynie w śladzie projektowanych poszerzeń, natomiast w śladzie istniejącej nawierzchni z kruszywa zakłada się (przed wykonaniem warstwy bitumicznej) doziarnienie nawierzchni w formie warstwy z kruszywa kamiennego grubości 10cm.

Przy istniejącej nawierzchni asfaltowej przewiduje się przeprowadzenie frezowania na grubość 5cm a następnie ułożenie nowej warstwy ścieralnej. Dodatkowo zaleca się naprawę istniejących krawędzi, które są zapadnięte.

W ramach inwestycji projekt zakłada wykonanie obustronnych poboczy z kruszywa kamiennego o grubości 10cm, na szerokość 0,5 oraz 0,7m.

3. Istniejące utrudnienia i zagrożenia

Brak występujących utrudnień i zagrożeń.

4. Projektowana czasowa organizacja ruchu

Umieszczenie znaków drogowych w pasie drogowym musi odpowiadać wymaganiom rozporządzenia Ministra Infrastruktury z dnia 3 lipca 2003 r. w sprawie szczegółowych warunków technicznych dla znaków i sygnałów drogowych oraz urządzeń bezpieczeństwa ruchu drogowego i warunków ich umieszczania na drogach.

- Oznakowanie pionowe

Pionowe oznakowanie należy umieszczać w odległości nie mniejszej niż 10 m od znaku poprzedzającego (pkt 1.5.2 załącznika nr 1 w/w rozporządzenia).

- Na przebudowywanym odcinku drogi przy skrzyżowaniach z drogą gminną oraz powiatową należy umieścić znaki D-46 oraz D-47

Do oznakowania robót należy zastosować znaki z grupy wielkości „ŚREDNIE”.

Termin wprowadzenia stałej organizacji ruchu przewiduje się na

5. Zestawienie znaków

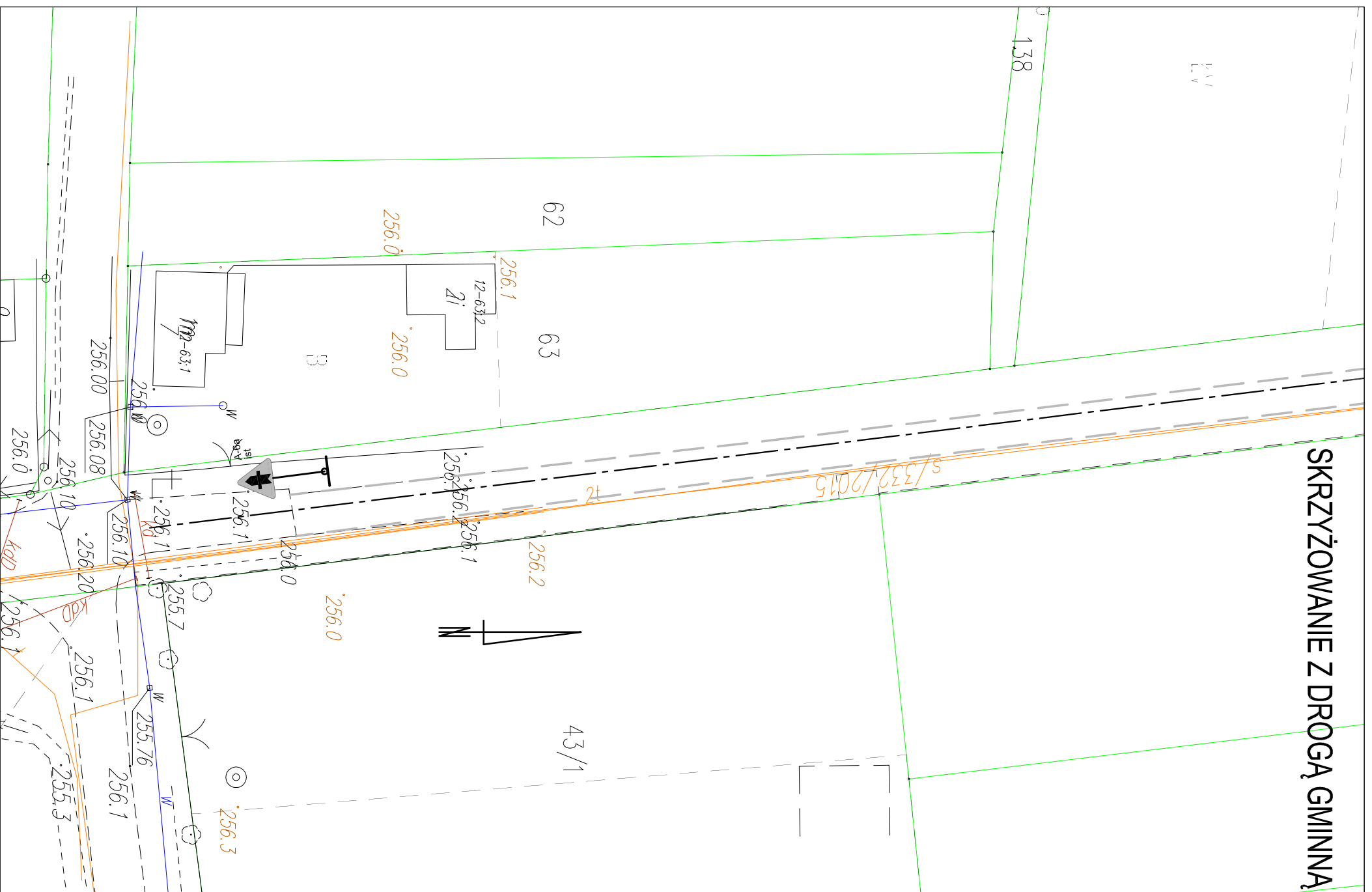
Projektowane znaki pionowe:

D-46 2 szt. D-47 2 szt.

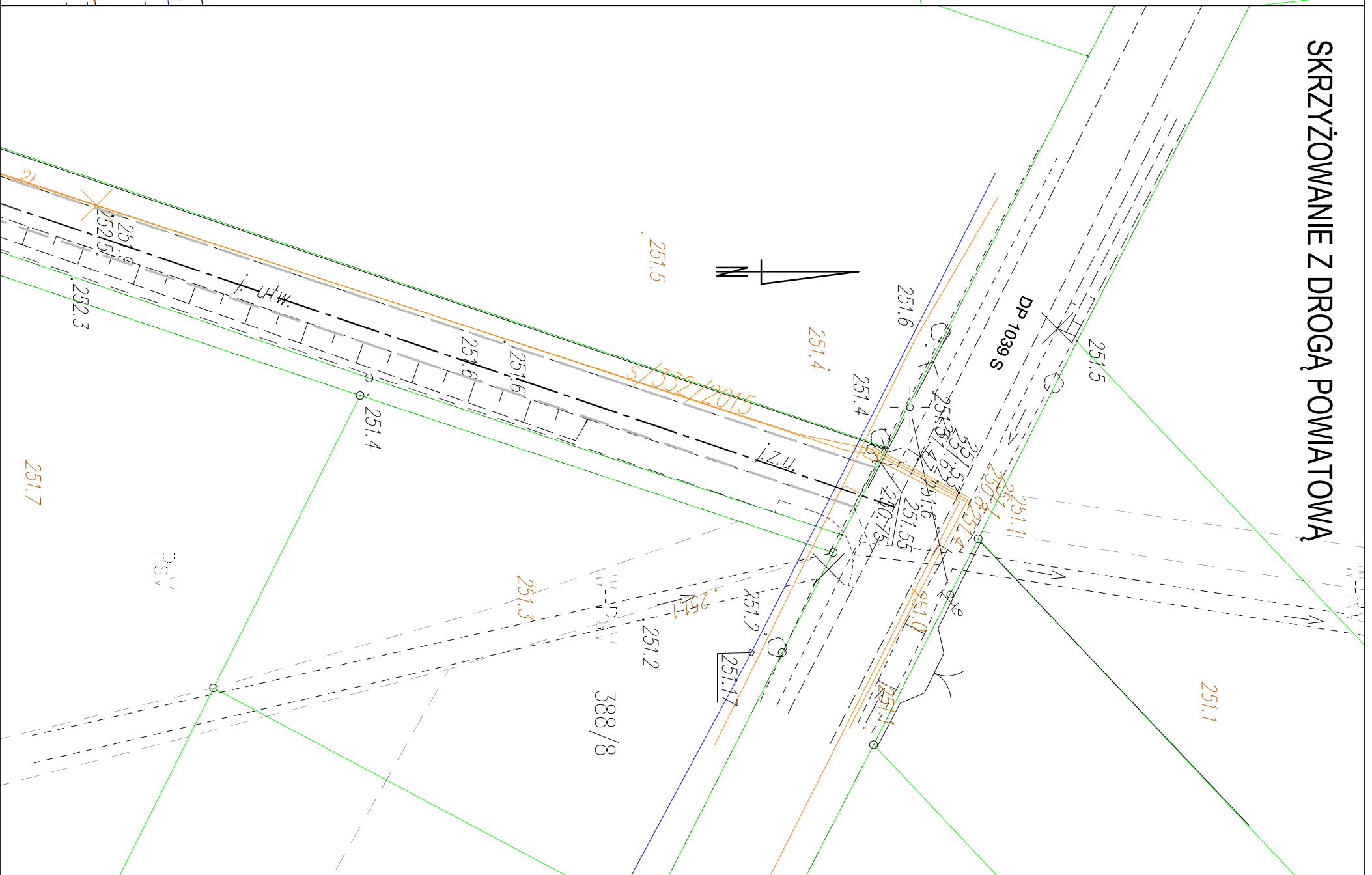
Mapa orientacyjna Skala 1:25000



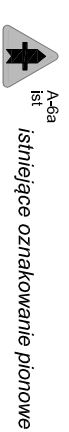
SKRZYŻOWANIE Z DROGĄ GMINNĄ



SKRZYŻOWANIE Z DROGĄ POWIATOWĄ

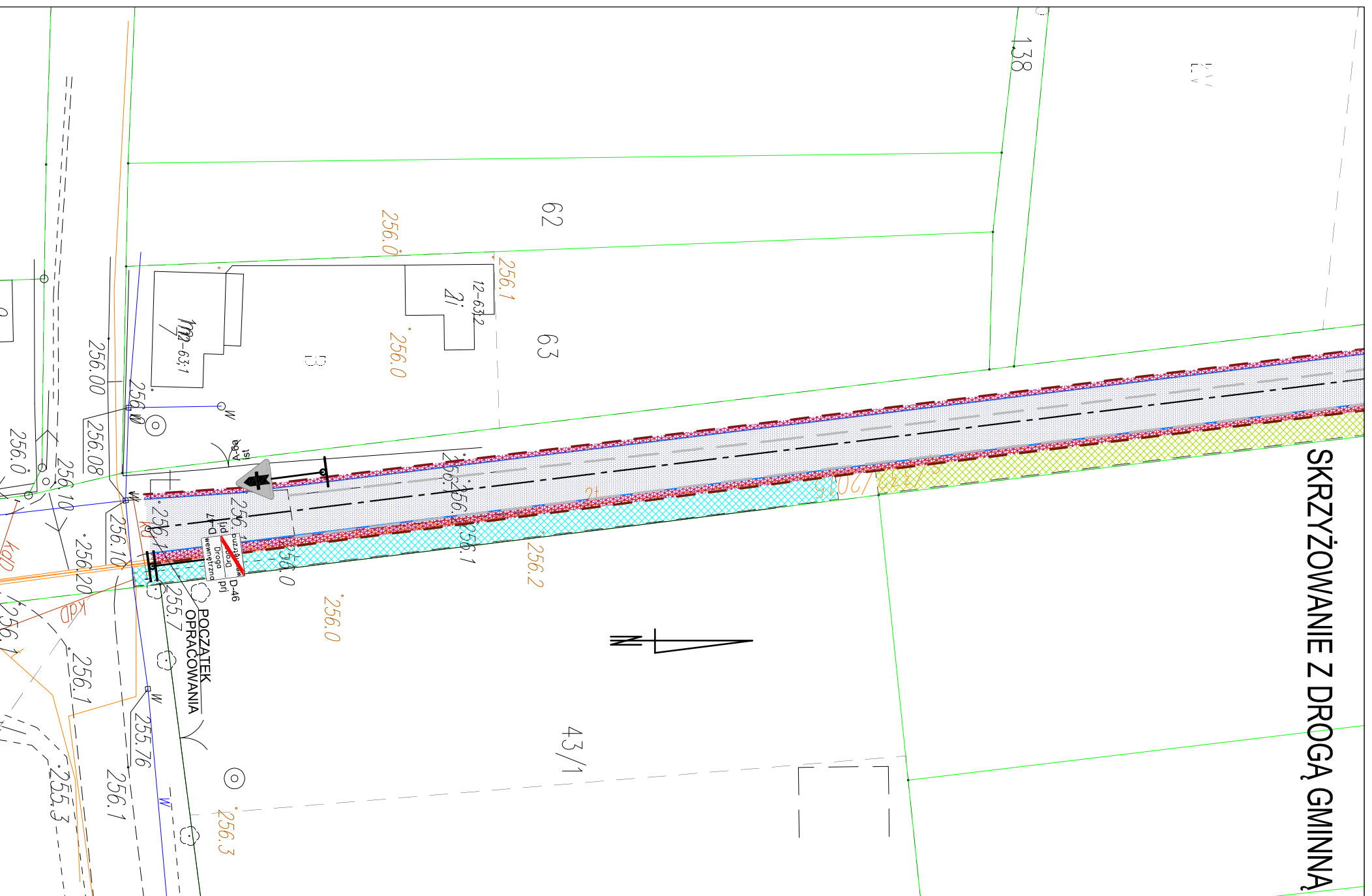


OZNACZENIA:

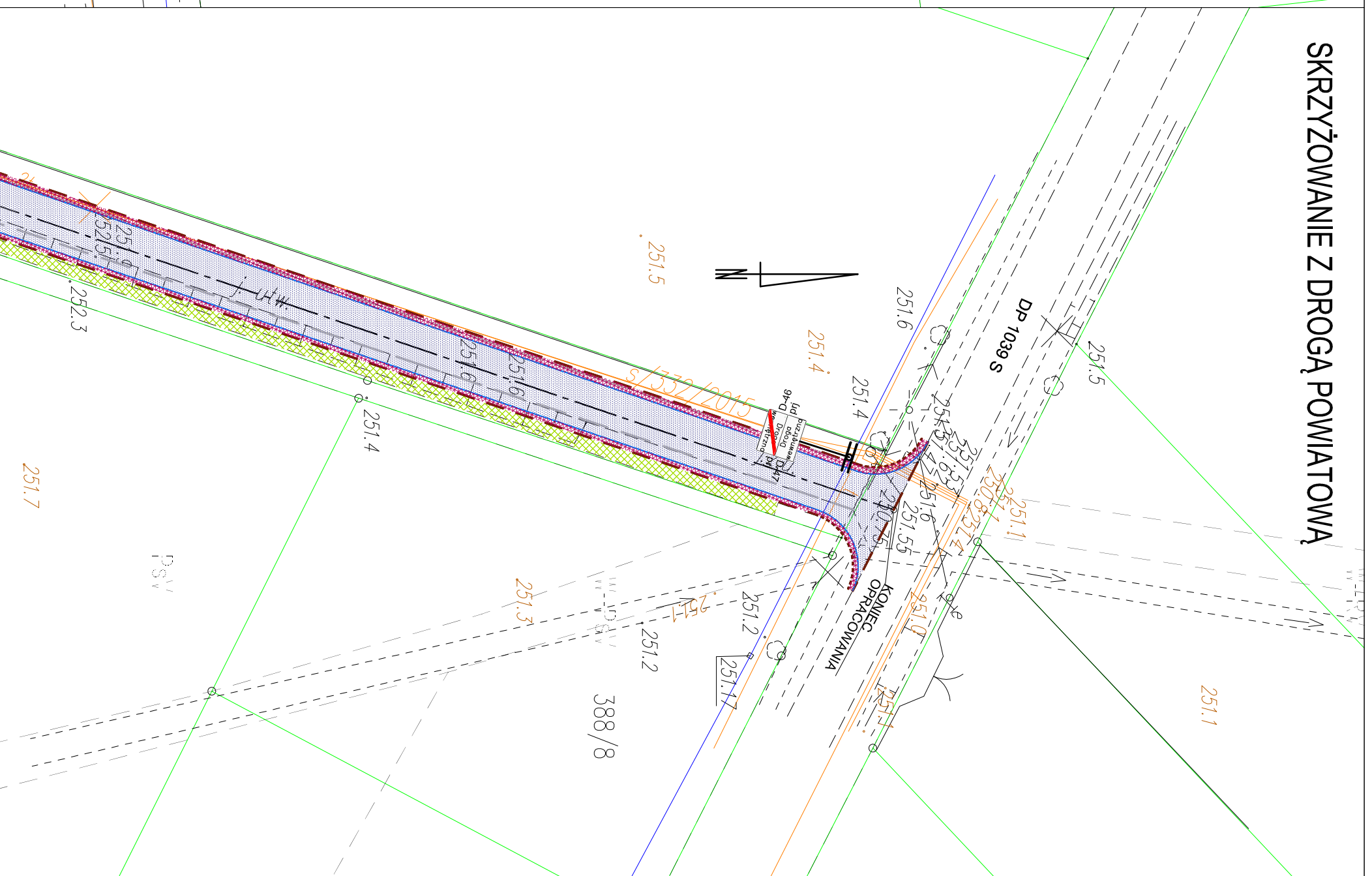


OPTOVIA Siedziba: 50-334 Wrocław, ul. Ukraina 12/11 Pracownia: 42-200 Częstochowa, Aleja Najświętszej Maryi Panny 51 TEL: 603 760 610 e-mail: pracownia@optovia.pl NIP 949-182-42-11		OPTOVIA Siedziba: 50-334 Wrocław, ul. Ukraina 12/11 Pracownia: 42-200 Częstochowa, Aleja Najświętszej Maryi Panny 51 TEL: 603 760 610 e-mail: pracownia@optovia.pl NIP 949-182-42-11	
Temat: Przebudowa drogi do transportu rolnego Okręglak - Żuraw.		Rysunek nr: 1 Stanium I część: PROJEKT STAŁEJ ORGANIZACJI RUCHU	
Inwestor: Gmina Janów ul. Częstochowska 1 42-253 Janów		Nazwa rysunku: Organizacja ruchu - stan istniejący	
Projektant: cz. drogowej inż. Ryszard SIDOROWICZ Nr uprawnień: SUK.00986/PWOK.03		Data: 04. 2019.	
Podpis:		Podpis:	
Skala: 1:500		Rysunek nr: 1 Stanium I część: PROJEKT STAŁEJ ORGANIZACJI RUCHU	

SKRZYŻOWANIE Z DROGĄ GMINNĄ



SKRZYŻOWANIE Z DROGĄ POWIATOWĄ



OZNACZENIA:

Droga p46 projektowane oznakowanie pionowe

 Droga p46 istniejące oznakowanie pionowe

A-46 istniejące oznakowanie pionowe

OZNACZENIA PROJEKTOWE

- Droga o nawierzchni asfaltowej
- Pobocze z kruszywa kamiennego
- Rów do oczyszczenia
- Projektowany rów
- krawędź jezdni
- krawędź pobocza

OPTOVIA Siedziba: 50-334 Wrocław, ul. Ukryta 12/11 Pracownia: 42-200 Częstochowa, Aleja Najświętszej Maryi Panny 51 TEL: 603 760 610 e-mail: pracownia@optovia.pl NIP 949-182-42-11		OPTOVIA Siedziba: 50-334 Wrocław, ul. Ukryta 12/11 Pracownia: 42-200 Częstochowa, Aleja Najświętszej Maryi Panny 51 TEL: 603 760 610 e-mail: pracownia@optovia.pl NIP 949-182-42-11	
Inwestor: Gmina Janów ul. Częstochowska 1 42-253 Janów		Nazwa rysunku: Organizacja ruchu - stan projektowany	
Temat: Przebudowa drogi do transportu rolnego Okrąglik - Żuraw.		Rysunek nr: 2	
Projektant: cz. drogowej inż. Ryszard SIDOROWICZ Nr uprawnień: SUK/00986/PWOK/03		Data: 04. 2019.	
Podpis:		Podpis:	
Sprawdzający: cz. drogowej		Sprawdzający: cz. drogowej	
Skala: 1:500		Skala: 1:500	