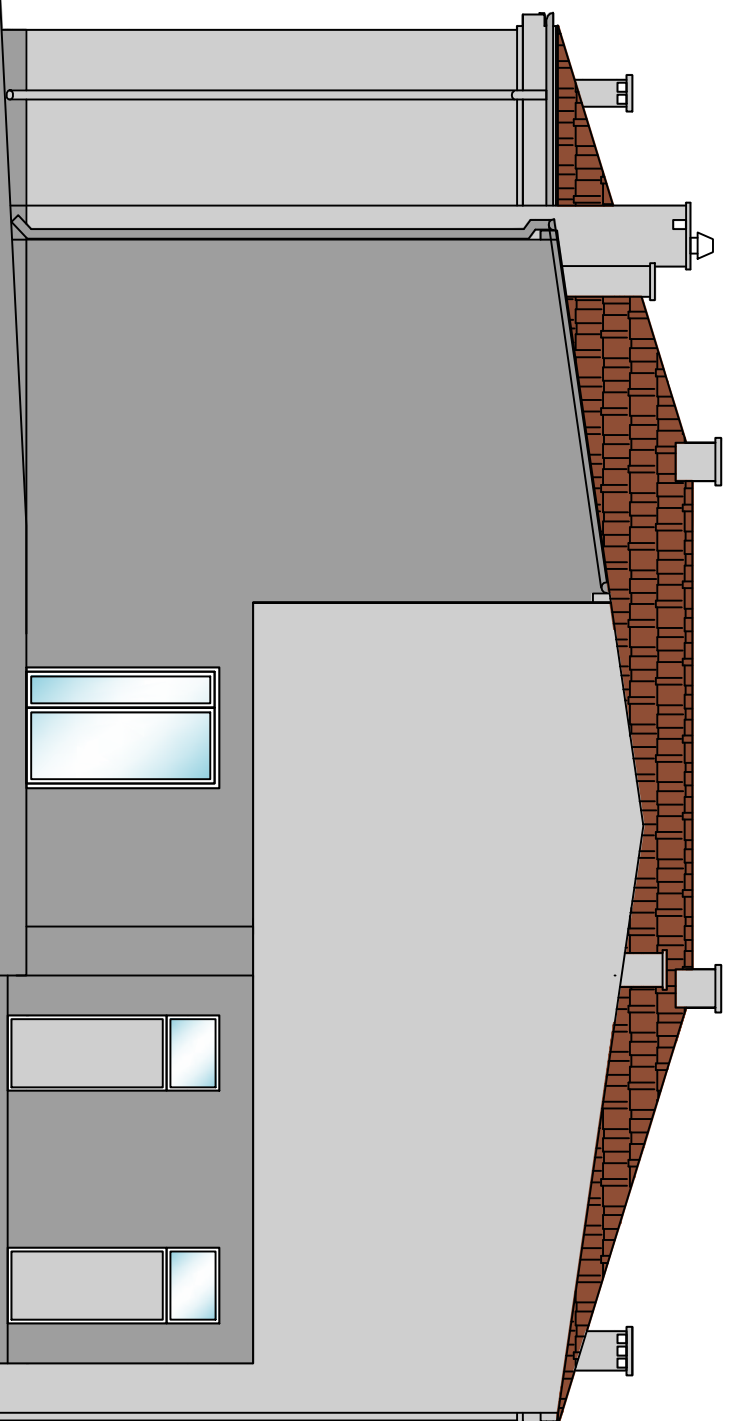


ELEWACJA FRONTOWA



ELEWACJA TYLNA



PRACOWNIA PROJEKTOWA

PIOTR KEDZIERSKI

e-mail: [skryta@poczta.fm](mailto:skryta@poczta.fm)

[skryta@poczta.fm](mailto:skryta@poczta.fm)

[www.dzialne-energetyczne.pl](http://www.dzialne-energetyczne.pl)

[www.jesalnie-1000.com.pl](http://www.jesalnie-1000.com.pl)

CZĘSTOCHOWA UL. BARNY 4/TEL. 011 793 683 062 000 000

nazwa inwestycji

PRZEBUDOWA ROZBUDOWA I ZMIANA SPOSOBU  
UŻYTKOWANIA BUDYNKU WIEJSKIEGO DOMU  
TOWAROWEGO DLA POTRZEB CENTRUM  
USŁUG SPOŁECZNOŚCIOWYCH W JANOWIE

adres inwestycji

Plac Gminny 9, 42-253 Janów  
działka nr ewid 130, obręb Janów 240403\_2.0006

inwestor

GMINA JANÓW  
42-253 Janów ul. Częstochowska 1

faza projektu

PROJEKT BUDOWLANY ZAMIENNY

PROJEKTOWAŁ

Piotr Kedziński  
mgr inż. budowlanego  
inż. architekt

branża architektura  
konstrukcja  
branża inżynieria

upr. nr: 94078/LCOKK  
98/02  
upr. nr: 011/L006/KC/2015

SPRAWIŁ

Marczanna Radejczyk  
mgr inż. architekt

architektura  
011/L006/KC/2015

podpis

tytuł rysunku

skala

ELEWACJE FRONTOWA I TYLNA

1:100

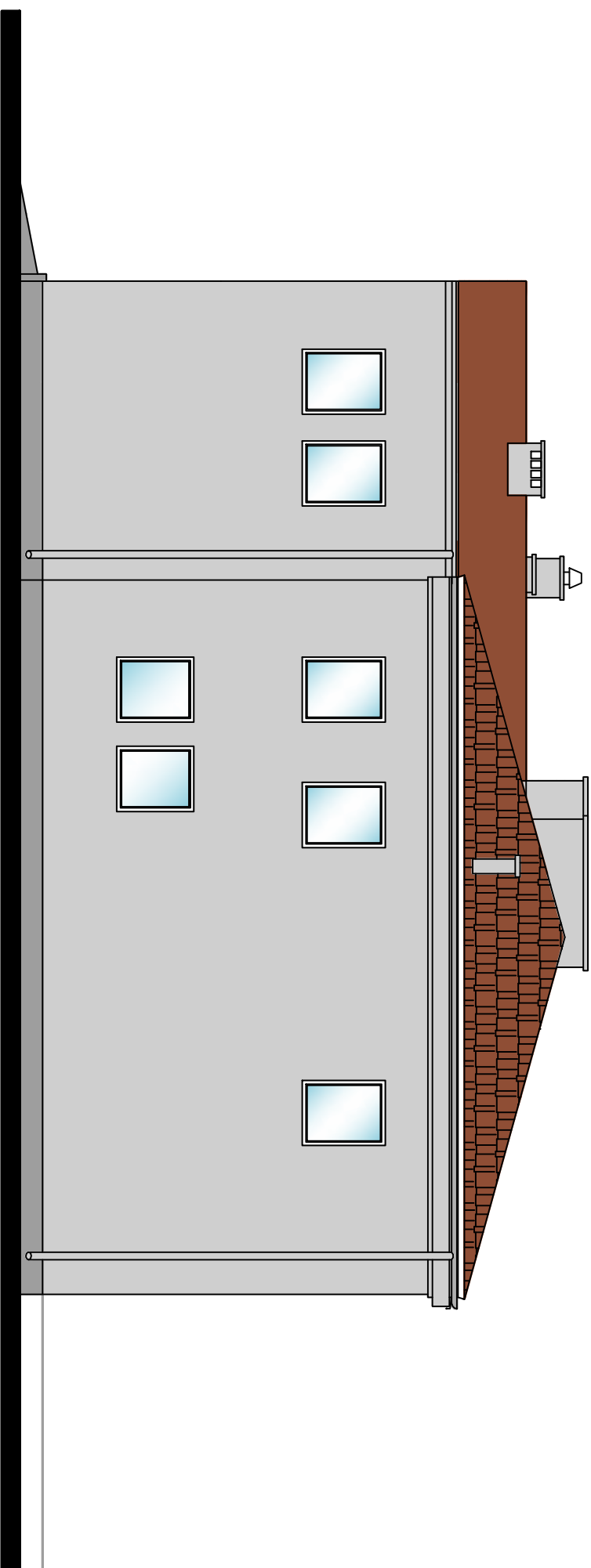
branża

ARCHITEKTURA

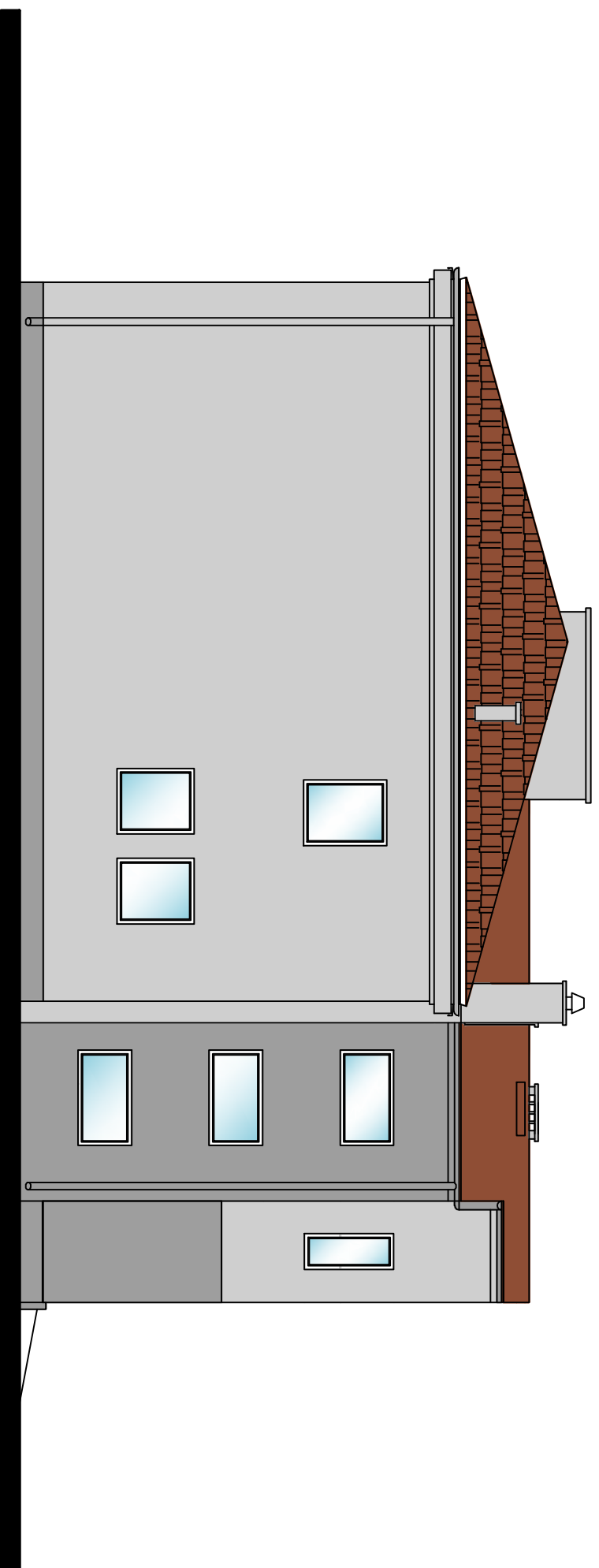
nr rysunku  
A7

data opracowania

lipiec 2019




**ELEWACJA BOCZNA**



**ELEWACJA BOCZNA**

**PRACOWNIA PROJEKTOWA**



**PIOTR KEDZIERSKI**  
 e-mail: [skryta@poczta.fm](mailto:skryta@poczta.fm)  
[skryta@poczta.fm](mailto:skryta@poczta.fm)  
[www.zalysie-architekci.com.pl](http://www.zalysie-architekci.com.pl)  
[www.jesalnie-tourism.com.pl](http://www.jesalnie-tourism.com.pl)

CZĘSTOCHOWA UL. BARNY 4/TEL. 011 751 603 062 009 000

nazwa inwestycji  
**PRZEBUDOWA ROZBUDOWA I ZMIANA SPOSOBU  
 UŻYTKOWANIA BUDYNKU WIEJSKIEGO DOMU  
 TOWAROWEGO DLA POTRZEB CENTRUM  
 USŁUG SPOŁECZNOŚCIOWYCH W JANOWIE**

adres inwestycji  
 Plac Gminny nr 9, 42-253 Janów  
 działka nr ewid 130, obręb Janów 240403\_2.0006

inwestor  
**GINNA JANÓW**  
 42-253 Janów ul. Częstochowska 1

faza projektu

**PROJEKT BUDOWLANY ZAMIENNY**

PROJEKTOWAŁ	branża	upr. nr:	podpis
<b>Piotr Kedziński</b> mgr inż. budowlana inż. architekt	architektura konstrukcja	94078/CKK 99/02	
<b>Marcin Radożycki</b> mgr inż. architekt	branża architektura	upr. nr: 01/L004K/2015	podpis
tytuł rysunku			skala

**ELEWACJE BOCZNE** 1:100

branża nr rysunku

**ARCHITEKTURA** A8

data opracowania lipiec 2019

OKNA									
Oznaczenie w projekcie		01	02	03	04	05	06	07	08
Schemat 1:100									
Wymiary oszczędzicy (cm)	S	97	162	147	107	157	57	107	157
	H	57	202(142+60)	202(142+60)	127	87	147	137	87
Wymiary otworu w ścianie (cm)	S	100	165	150	110	160	60	110	150
	H	60	205	205	130	90	150	140	140
prawe/lewe	P L	P L	P L	P L	P L	P L	P L	P L	P L
piwnica	-	16	-	-	-	-	-	-	-
parter	-	-	4	-	1	3	-	-	-
piętro	-	-	-	-	-	1	1	2	3
ilość sztuk łącznie	-	16	4	4	1	3	3	2	3
razem	16	4	1	4	3	1	5	3	4
opis skrzydła		okna z tworzywa sztucznego w kolorze białym szklone zestawem dwuszybowym U max = 1,1W/mK							
uwagi:	okna jednoskrzydłowe uchylno otwierane; zlokalizowane w pomieszczeniach piwnicznych	okna dwusegmentowe, dolny segment uchylno otwierany; Okna w siałach zająć na parterze.	okna jednoskrzydłowe uchylno otwierane; zlokalizowane w siałach socjalnych oraz pom. pomocniczym piwnicznych	okna jednoskrzydłowe uchylno otwierane; okna w klatce schodowej	okno jednoskrzydłowe uchylno otwierane; okno w szatni	okna jednoskrzydłowe uchylno otwierane; okna w pom. administracyjnych zająć na siał	okna jednoskrzydłowe uchylno otwierane; okna w siałach zająć na piętrze	okna jednoskrzydłowe uchylno otwierane; okna w siałach zająć na piętrze	okna jednoskrzydłowe uchylno otwierane; okna w siałach zająć na piętrze

- UWAGA:**
- wszystkie użyte materiały muszą posiadać niezbędne atesty dopuszczające do stosowania w budownictwie
  - wszystkie wymiary, zgałne nalezy sprawdzić na budowie, a w przypadku wystąpienia różnic - projektowany układ nalezy dostosować do stanu istniejącego, zachowując zasady zamarte w projekcie
  - przed zdożeniem zamówienia u producenta- wymiary i ilości okien i drzwi nalezy sprawdzić w naturze

okna parteru i piętra nalezy wyposazyc w ramki drzwi okienne zgodnie z wyliczonymi branzy sanitarnej

**PRACOWNIA PROJEKTOWA**

**POTR KEDZERSKI**

☎-mail: [sktyka@poczta.fm](mailto:sktyka@poczta.fm)  
 e-mail: [sktyka@poczta.fm](mailto:sktyka@poczta.fm)  
[www.sktyka-architektura.com.pl](http://www.sktyka-architektura.com.pl)  
[www.psktyka-towar.com.pl](http://www.psktyka-towar.com.pl)

**CZĘSTOCHOWA UL. BISKUPA 4 TEL. 081 778 833 832 839 838**

**PRZEBUDOWA ROZBUDOWA I ZMIANA SPOSOBU UŻYTKOWANIA BUDYNKU WIEJSKIEGO DOMU TOWAROWEGO DLA POTRZEB CENTRUM UŚLUG SPOŁECZNOŚCIOWYCH W JANOWIE**

adres inwestycji  
 Płac Gminny 9, 42-253 Janów  
 działka nr ewid 130, obręb Janów 240403\_2.0006

inwestor  
**GINIA JANÓW**  
 42-253 Janów ul. Częstochowska 1

**PROJEKT BUDOWLANY ZAMIENNY**

PROJEKTOWAŁ	branża	upr. nr.	podpis
Piotr Kędziński mgr inż. budownictwa inż. architekt	architektura konstrukcja	98079/CKK 9802	
SPRAWDZIŁ	branża	upr. nr.	podpis
Marek Rafajczyk mgr inż. architekt	architektura	61/100K/2015	
tytuł rysunku			skala

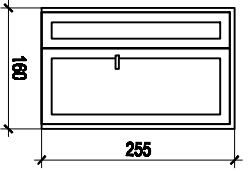
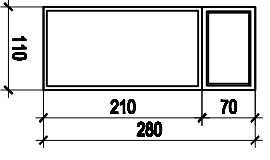
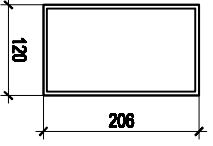
**ZESTAWIENIE STOLARKI -OKNA**

branża	nr rysunku
<b>ARCHITEKTURA</b>	<b>A9</b>
data opracowania	lipiec 2019

DRZWI WEWNĘTRZNE												
Oznaczenie w projekcie	D1	D2	D3	D4	D4'	D5	D6	D7	D8	D9	D10	
Schemat 1:100												
	Wymiar w świetle przejścia (cm) S 90 H 210+45	90 215	90 200	90 200	90 200	90 200	90 200	80 200	80 200	280 290	90 200	90 200
Wymiar otworu w ścianie (cm) S 113 H 254	113 225	113 225	100 206	100 206	100 206	100 206	90 206	90 206	300 300	100 206	100 206	
prawe/lewe	P L	P L	P L	P L	P L	P L	P L	P L		P L	P L	
piwnica	-	-	-	-	-	-	-	-	-	-	-	
parter	1	-	3	1	-	2	1	1	1	1	-	
piętro	-	1	1	1	-	-	1	-	-	-	-	
ilość sztuk łącznie	1	1	4	2	1	2	2	1	1	1	1	
razem	1	1	6	5	1	4	3	6	1	2	2	
uwagi:	Drzwi aluminiowe przeszklone; D1 z nośnikiem górnym. Drzwi z oszczędnicą blokową umożliwiającą montaż w świetle ściany. Drzwi z zamkiem. Drzwi z kłatką schodowej do budynku.		Drzwi aluminiowe przeszklone; D1 z nośnikiem górnym. Drzwi z oszczędnicą blokową umożliwiającą montaż w świetle ściany. Drzwi z zamkiem. Drzwi z kłatką schodowej do budynku.		Drzwi aluminiowe przeszklone; D1 z nośnikiem górnym. Drzwi z oszczędnicą blokową umożliwiającą montaż w świetle ściany. Drzwi z zamkiem. Drzwi z kłatką schodowej do budynku.		Drzwi aluminiowe przeszklone; D1 z nośnikiem górnym. Drzwi z oszczędnicą blokową umożliwiającą montaż w świetle ściany. Drzwi z zamkiem. Drzwi z kłatką schodowej do budynku.		Drzwi aluminiowe przeszklone; D1 z nośnikiem górnym. Drzwi z oszczędnicą blokową umożliwiającą montaż w świetle ściany. Drzwi z zamkiem. Drzwi z kłatką schodowej do budynku.		Drzwi aluminiowe przeszklone; D1 z nośnikiem górnym. Drzwi z oszczędnicą blokową umożliwiającą montaż w świetle ściany. Drzwi z zamkiem. Drzwi z kłatką schodowej do budynku.	


- UMAGA:**
- wszystkie użyte materiały muszą posiadać niezbędne atesty dopuszczające do stosowania w budownictwie
  - wszystkie wymiary, jeżeli należy sprawdzić na budowie, a w przypadku wystąpienia różnic - projektowany układ należy dostosować do stanu istniejącego, zasłonięte zasady zamieść w projekcie
  - przed zleceniem zamknięcia u producenta - wymiary i lobać okien i drzwi należy sprawdzić w naturze

<b>PRACOWNIA PROJEKTOWA</b>			
PIOTR KĘDZIERSKI			
e-mail: <a href="mailto:piotr@pracownia.pl">piotr@pracownia.pl</a>			
tel: <a href="tel:7173882082">7173882082</a>			
www.pracownia-projektowa.pl			
CZĘSTOCHOWA UL. BARNER 4 TEL. 011 773 882 882 088 888			
Inwestor			
GMINA JANÓW			
42-253 Janów ul. Częstochowska 1			
tytuł projektu			
<b>PROJEKT BUDOWLANY ZAMIENNY</b>			
PROJEKTOWAŁ	branża	upr. nr.	podpis
Piotr Kędzierski mgr inż. budowlanka inż. architekt	architektura konstrukcja	9/078/LOKK 98/02	
SPRAWDZIŁ	branża	upr. nr.	podpis
Marzanna Ratajczyk mgr inż. architekt	architektura	61/LOKK/2015	
tytuł rysunku			akola
<b>ZESTAWIENIE STOLARKI</b>			
<b>-DRZWI WEWNĘTRZNE</b>			
branża			nr rysunku
ARCHITEKTURA			A 10
data opracowania	lipiec 2019		

DRZWI ZEWNĘTRZNE			
Oznaczenie w projekcie	Dz1	Dz2	
Schemat 1:100			
			
Wymiar w świetle przejścia (cm)	S 130(90+40) H 245	90 200+70	
Wymiar otworu w ścianie (cm)	S 160 H 255	110 280	
prawe/lewe	P L L	P L L	
razem	1 - -	1 1 1	
uwagi:	Drzwi aluminiowe, przeszklone, szersze skrzydło prawe, węższe z blokadą. Drzwi z dwoma zamkami.	Drzwi stalowe pełne z naswietłem górnym. Zaopatrzone w zamki.	Drzwi stalowe pełne. Zaopatrzone w dwa zamki

**UWAGA:**

- wszystkie użyte materiały muszą posiadać niezbędne atesty dopuszczające do stosowania w budownictwie
- wszystkie wymiary, rzędne należy sprawdzić na budowie, a w przypadku wystąpienia różnic - projektowany układ należy dostosować do stanu istniejącego, zachowując zasady zawarte w projekcie
- przed złożeniem zamówienia u producenta - wymiar'y i ilości okien i drzwi należy sprawdzić w naturze

<b>PRACOWNIA PROJEKTOWA</b>			
			
<b>PIOTR KEDZIERSKI</b>			
e-mail: <a href="mailto:sktyka@pracownia.pl">sktyka@pracownia.pl</a>			
sktyka@pracownia.pl			
www.sktyka-architekt.com.pl			
www.pracownia-house.com.pl			
<b>CZĘSTOCHOWA UL. BERNERA 4 TEL. 081 778 833 832 839 838</b>			
<b>nazwa inwestycji</b>			
<b>PRZEBUDOWA ROZBUDOWA I ZMIANA SPOSOBU</b>			
<b>UŻYTKOWANIA BUDYNKU WIEJSKIEGO DOMU</b>			
<b>TOWAROWEGO DLA POTRZEB CENTRUM</b>			
<b>USŁUG SPOŁECZNOŚCIOWYCH W JANOWIE</b>			
<b>adres inwestycji</b>			
Plac Gminnydział 9, 42-253 Janów			
działka nr ewid 130, obręb Janów 240403_2.0006			
<b>inwestor</b>			
<b>GMINA JANÓW</b>			
42-253 Janów ul. Częstochowska 1			
<b>tytuł projektu</b>			
<b>PROJEKT BUDOWLANY ZAMIENNY</b>			
<b>PROJEKTOWAŁ</b>	branża	upr. nr.	podpis
Piotr Kedziński	architektura	94079/LCKK	
mgr inż. budownictwa	konsekcja	9802	
inż. architekt			
<b>SPRAWDZIŁ</b>	branża	upr. nr.	podpis
Marekna Rafajczyk	architektura	61/100KVV2015	
mgr inż. architekt			
<b>tytuł rysunku</b>			skala
<b>ZESTAWIENIE STOLARKI</b>			1:100
<b>-DRZWI ZEWNĘTRZNE</b>			
<b>branża</b>			nr rysunku
<b>ARCHITEKTURA</b>			A 11
<b>data opracowania</b>			lipiec 2019