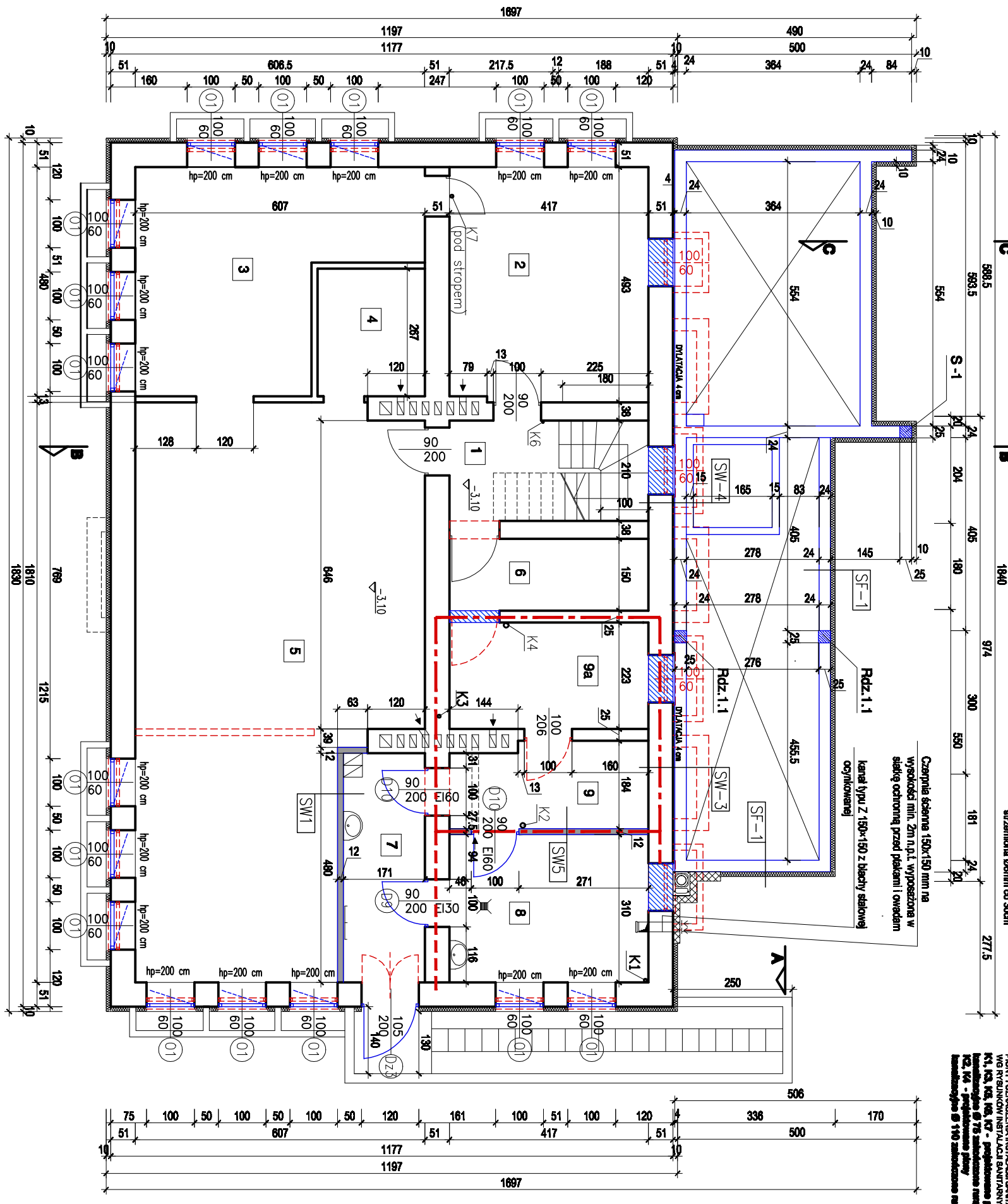


UWAGA:
Rzucenie szkieletowe Rdz.1 - zbrojenie prętkami 40x12mm,
siatka siatka 06mm co 30cm

UWAGA:
PROJEKT OZNACZENIA INSTALACJI SANITARNYCH
W MIEJSCACH INSTALACJI SANITARNYCH
K1, K2, K3, K4, K5, K6, K7 - projektowane gęstość
instalacji 0,78 sztuk/m² powierzchni sufitu, wykonanie
K2, K4 - projektowane gęstość
instalacji 0,190 sztuk/m² powierzchni sufitu, wykonanie



1	SCHODY DO PIWNICY	7,78 m ²	6	POM. GOSPODARCZE	7,48 m ²
2	LASTRICO	7,48 m ²	7	POSADZKA BETONOWA	6,20 m ²
3	POM. GOSPODARCZE	20,45 m ²	8	POSADZKA BETONOWA	12,93 m ²
4	POM. GOSPODARCZE	22,47 m ²	9	SKŁAD OPALU	7,30 m ²
5	POM. GOSPODARCZE	6,00 m ²	9a	SKŁAD OPALU	9,30 m ²
6	POM. GOSPODARCZE	63,82 m ²		POSADZKA BETONOWA	

- ŚCIANY PROJEKTOWANE
- OTWORY DO ZAMUROWANIA
- ELEMENTY DO LIKWIDACJI
- oddzielenie kolumni EI 80
- oddzielenie składu opalu EI 120
- ocieplenie ścian fundamentowych budynku do głębokości 1,10 m poniżej poziomu terenu - styrodur 10 cm
- ocieplenie kolumny do głębokości 1,10 m poniżej poziomu terenu - wełna mineralna 20 cm

PRAĆOWNIA PROJEKTOWA

Piotr Kedziński
e-mail: sktyka@poczta.fm
sktyka@poczta.fm
www.styka-architekci.com.pl
www.paszewski-houasa.com.pl

CZĘSTOCHOWA UL. BARNHA 4/ TEL. 081 776 688 482 489 988

PRZEBUDOWA ROZBUDOWA I ZMIANA SPOSOBU UŻYTKOWANIA BUDYNKU WIEJSKIEGO DOMU TOWAROWEGO DLA POTRZEB CENTRUM USŁUG SPOŁECZNOŚCIOWYCH W JANOWIE

adres inwestycji
Piac Gminiecki 9, 42-253 Janów
działka nr ewid 130, obręb Janów 240403_2,0008

inwestor
GINNA JANÓW
42-253 Janów ul. Częstochowska 1

PROJEKT BUDOWLANY ZAMIENNY

PROJEKTOWAŁ	branża	upr. nr.	podpis
Piotr Kedziński mgr inż. budowlanica inż. architekt	architektura konstrukcja	9407/SLOK 9407Z	
SFRAWDZIŁ	branża	upr. nr.	podpis
Marek Ratajczyk mgr inż. architekt	architektura	61/L006C/2015	
SFRAWDZIŁ	branża	upr. nr.	podpis
Rafał Michalski mgr inż. budowlanica	konstrukcja	184/02	

RZUT PIWNIC

1:100

ARCHITEKTURA

lipiec 2019

SF-1 ściana fundamentowa zewnętrzna

folia kubełkowa do poziomu gruntu	gr. 10,0 cm
styrofoam ekstrudowany do 120cm poniżej terenu	gr. 24,0 cm
izolacja pionowa dyspernit	gr. 24,0 cm
blocki betonowe	gr. 2,0 cm
ściana cementowo-wapniowa	

SW-1 ściana wewnętrzna projektowana

tyłk cement.-wap.	gr. 1,5 cm
cegła kratówka / pustak ceramiczny POROTHERM	gr. 12,0 cm
tyłk cem.-wap.	gr. 1,5 cm

SW-3 ściana wewnętrzna pomiędzy budynkami

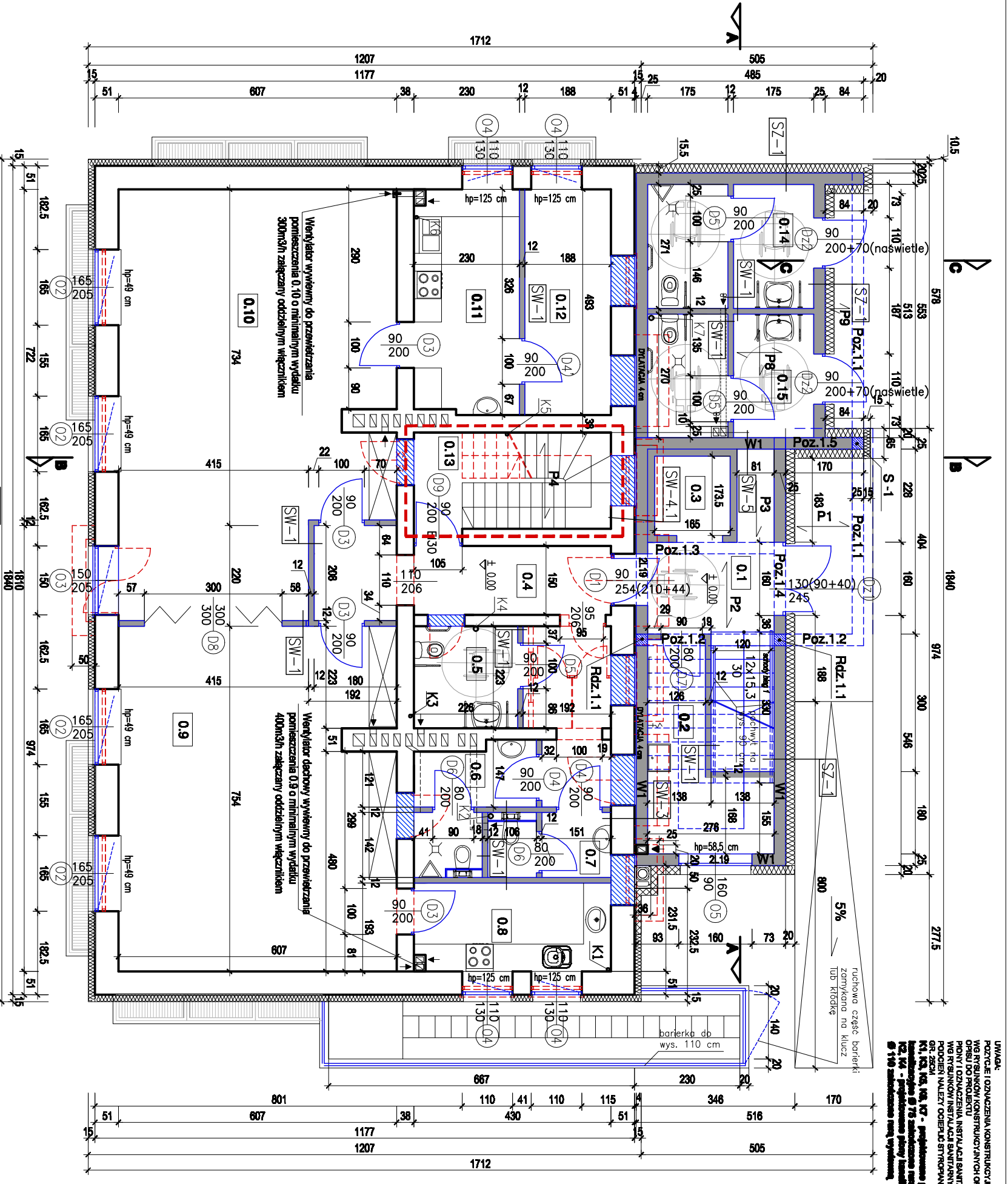
tyłk cement.-wap.	gr. 1,5 cm
blocki betonowe	gr. 24,0 cm
dylatacja	gr. 4,0 cm
ściana budynku istniejącego	gr. 51,0 cm

SW-5 ściana wewnętrzna projektowana

tyłk cement.-wap.	gr. 1,5 cm
cegła pełna	gr. 12,0 cm
tyłk cem.-wap.	gr. 1,5 cm

SW-4 ściana wewnętrzna pomiędzy budynkami

żalobek	gr. 15,0 cm
izolacja pionowa	gr. 24,0 cm
blocki betonowe	gr. 5,0 cm
dylatacja	gr. 5,0 cm
izolacja pionowa	
ściana budynku istniejącego	gr. 51,0 cm



SZ-1 ściana zewnętrzna projektowana	
tylnik siliwonowy na siatce	gr. 0,5 cm
styropian	gr. 20,0 cm
pusztek ceramiczny kl. 10 MPa POROTHERM	gr. 25,0 cm
tylnik cem.-warp.	gr. 1,5 cm
SZ-2 ściana zewnętrzna projektowana	
tylnik siliwonowy na siatce	gr. 0,5 cm
styropian	gr. 20,0 cm
pusztek ceramiczny kl. 10 MPa POROTHERM	gr. 25,0 cm
Zalibek	gr. 15,0 cm

SW-1 ściana wewnętrzna projektowana	
tylnik cement.-warp.	gr. 1,5 cm
cegła kratkowka / pusztek ceramiczny POROTHERM	gr. 12,0 cm
tylnik cem.-warp.	gr. 1,5 cm
SW-2 ściana szybu windy	
tylnik cement.-warp.	gr. 1,5 cm
Zalibek	gr. 15,0 cm
SW-5 ściana wewnętrzna projektowana	
tylnik cement.-warp.	gr. 1,5 cm
pusztek ceramiczny POROTHERM	gr. 25,0 cm
tylnik cem.-warp.	gr. 1,5 cm

SW-3.1 ściana wewnętrzna pomiędzy budynkami	
tylnik cement.-warp.	gr. 1,5 cm
pusztek ceramiczny kl. 10 MPa POROTHERM	gr. 25,0 cm
dylatacja	gr. 4,0 cm
ściana budynku istniejącego	gr. 51,0 cm
SW-4.1 ściana wewnętrzna pomiędzy budynkami	
Zalibek	gr. 15,0 cm
pusztek ceramiczny kl. 10 MPa POROTHERM	gr. 25,0 cm
dylatacja	gr. 4,0 cm
ściana budynku istniejącego	gr. 51,0 cm

0.1	STREFA WEJŚCIA	0.9	SALA ZALIEĆ DZIECI
11,31 m ²	PLYTKI GRESOWE	46,10 m ²	WYKADZINA Z TWORZYWA SZTUCZNEGO
0.2	POM. PORZĄDKOWE	0.10	KLUB SENIORA
5,39 m ²	PLYTKI GRESOWE	52,31 m ²	WYKADZINA Z TWORZYWA SZTUCZNEGO
0.3	SZYB WINDY	0.11	ANEXS SOCJALNY
2,86 m ²	POSADZKA BETONOWA	0.12	PLYTKI GRESOWE
0.4	KOMUNIKACJA	11,20 m ²	POM. POMOCNICZE
16,88 m ²	PLYTKI GRESOWE	0.13	WYKADZINA Z TWORZYWA SZTUCZNEGO
0.5	W.C.NP	9,27 m ²	SCHODY DO PIWNICY
5,04 m ²	PLYTKI GRESOWE	0.14	W.C.M. NP
0.6	W.C.M.	5,48 m ²	PLYTKI CERAMICZNE
5,60 m ²	PLYTKI GRESOWE	0.15	W.C.K. NP
0.7	W.C.K.	9,40 m ²	PLYTKI CERAMICZNE
3,19 m ²	PLYTKI GRESOWE		
0.8	ANEXS SOCJALNY		
8,30 m ²	PLYTKI GRESOWE		

LEGENDA:

ŚCIANY PROJEKTOWANE

OTWORY DO ZAMUROWANIA

ELEMENTY DO LIKWIDACJI

ogrzewanie ścian styropian - projektowana

rozbudowa 20 cm; budynek - istniejący 15 cm

ogrzewanie kolumna spalinowego

wężla mineralna 20 cm

oddzielenie piwnic ściana REI 60

PRACOWNIA PROJEKTOWA

PIOTR KEDZERSKI

e-mail: sktyria@poczta.fm

sktyriauro@poczta.fm

www.adyka-architekci.com.pl

www.paszewski-houasa.com.pl

CZĘSTOCHOWA UL. BARNERA 4/ TEL. 081 776 888 888 888 888

Inwestycja: **PRZEBUDOWA ROZBUDOWA I ZMIANA SPOSOBU UŻYTKOWANIA BUDYNKU WIEJSKIEGO DOMU TOWAROWEGO DLA POTRZEB CENTRUM USŁUG SPOŁECZNOŚCIOWYCH W JANOWIE**

adres inwestycji: **Plac Gminny 9, 42-253 Janów**

działka nr ewid. 130, obręb Janów 240403, 2.0008

Inwestor: **GINNA JANÓW**

42-253 Janów ul. Częstochowska 1

PROJEKT BUDOWLANY ZAMIENNY

PROJEKTOWAŁ	branża	upr. nr.	podpis
Piotr Kedzierski	architektura	90778/LOK	
mgr inż. budowlanictwa	konstrukcja	90702	
inż. architekt			

SPRAWDZIŁ	branża	upr. nr.	podpis
Martyna Ratajczyk	architektura	61/L0004/2015	
mgr inż. architekt			
SPRAWDZIŁ	branża	upr. nr.	podpis
Rafał Michalek	branża	upr. nr.	podpis
mgr inż. budowlanictwa	konstrukcja	184/02	

RZUT PARTERU

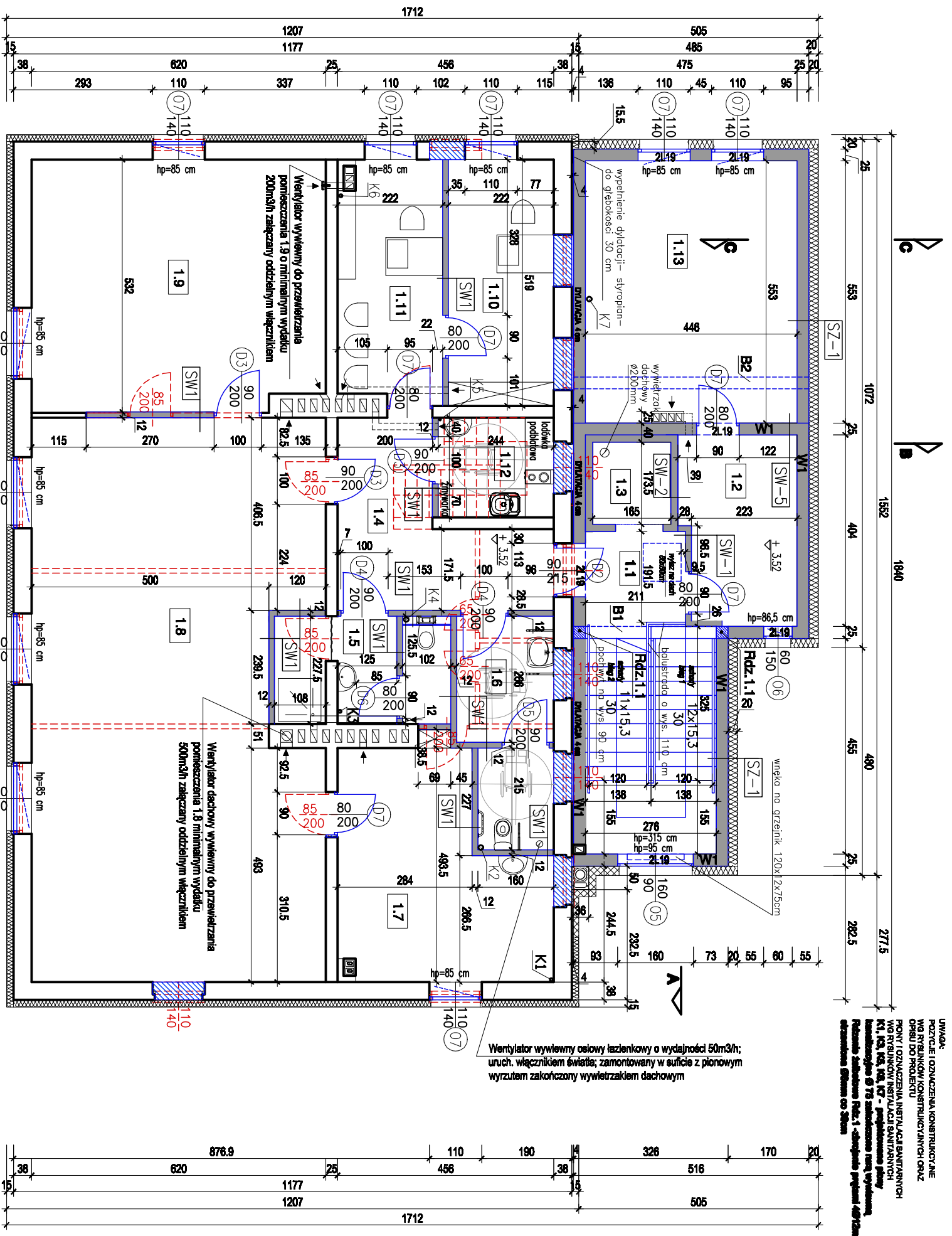
branża: **architektura**

data opracowania: **lipiec 2019**

skala: **1:100**

tytuł rysunku: **ARCHITEKTURA**

nr rysunku: **A2**



UWAGA:
 PODŁOGI I OZWIĘŻENIA KONSTRUKCYJNE
 WĄŻKI IZOLACJE KONSTRUKCYJNE ORAZ
 DRZWI DO PROJEKTU
 PRONY I OZWIĘŻENIA WYKŁADZINOWE
 K1, K2, K3, K4, K5, K6, K7
 Wymiary 0 i 15 z zaokrągleniem w górę, wymiary
 konstrukcyjne 0 i 15 z zaokrągleniem w dół
 Rozmiar szlifowania 120x120x75cm
 oznaczenia 0 i 15 z zaokrągleniem w górę

Wentylator wywiewny osiowy łazienkowy o wydajności 50m³/h;
 uruch. włącznikiem światła; zamontowany w suficie z pionowym
 wyrzutem zakończony wentylizatorem dachowym

1.1	KŁATKA SCHODOWA
1.2	PLYTKI GRESOWE
1.2	SZALNIA
1.3	PLYTKI GRESOWE
1.3	SZYB WINDY
2.86	POSADZKA BETONOWA
1.4	KOMUNIKACJA
1.5	PLYTKI GRESOWE
1.5	W.C. ogólnodostępne
1.6	W.C. ogólnodostępne NP
8.88	PLYTKI GRESOWE
1.7	ZAPLECZE SALI
18.58	WYKŁADZINA Z TWORZYWA SZTUCZNEGO

1.8	SALA ZAJĘĆ
1.8	WYKŁADZINA Z TWORZYWA SZTUCZNEGO
70.30	WYKŁADZINA Z TWORZYWA SZTUCZNEGO
1.9	SALA ZAJĘĆ
1.9	WYKŁADZINA Z TWORZYWA SZTUCZNEGO
32.56	BIURO
1.10	WYKŁADZINA Z TWORZYWA SZTUCZNEGO
1.11	KOMUNIKACJA
1.11	WYKŁADZINA Z TWORZYWA SZTUCZNEGO
11.00	ANEKS SOCJALNY
5.12	PLYTKI GRESOWE
1.13	POM. MAGAZYNOWE
24.5	PLYTKI GRESOWE

- LEGENDA:**
- ŚCIANY PROJEKTOWANE
 - OTWORY DO ZAMUROWANIA
 - ELEMENTY DO LIKWIDACJI
 - ocieplenie ścian styropian - projektowana rozbudowa 20 cm; budynek techniczny 15 cm
 - ocieplenie komina spalinowego wełna mineralna 20 cm

PRACOWNIA PROJEKTOWA
PIOTR KEDZIEŃSKI
 e-mail: sktyne@poczta.fm
sktyne@poczta.fm
www.stylna-erobielka.com.pl
www.paszynki-houasa.com.pl
 CZĘSTOCHOWA UL. BERNERA 4/ TEL. 081 776 888 888 888 888

PRZEBUDOWA ROZBUDOWA I ZMIANA SPOSOBU UŻYTKOWANIA BUDYNKU WIEJSKIEGO DOMU TOWAROWEGO DLA POTRZEB CENTRUM USŁUG SPOŁECZNOŚCIOWYCH W JANOWIE

adres inwestycji
 Plac Gminny 9, 42-253 Janów
 działka nr ewid 130, data 240403_2.0008

Investor
GMINA JANÓW
 42-253 Janów ul. Czesko-chłopska 1

PROJEKT BUDOWLANY ZAMIENNY

PROJEKTOWAŁ	branża	upr. nr.	podpis
Piotr Kedziński	architektura	9077/SLOK	
mgr inż. budowlanictwa	konstrukcja	99/02	
inż. architekt			
SPRAWDZIŁ	branża	upr. nr.	podpis
Marzena Ratajczyk	architektura	61/L0006/2015	
mgr inż. architekt			
SPRAWDZIŁ	branża	upr. nr.	podpis
Rafał Michalak	konstrukcja	184/02	
mgr inż. budowlanictwa			
tytuł rysunku			skala

RZUT PIĘTRA

branża	nr rysunku
ARCHITEKTURA	nr rysunku
	A3
data opracowania	lipiec 2019

SZ-1 ściana zewnętrzna projektowana

tylnik silikonowy na salsie	gr. 0,5 cm
styropian	gr. 20,0 cm
pusztek ceramiczny kl. 10 MPa POROTHERM	gr. 25,0 cm
tylnik cem.-warp.	gr. 1,5 cm

SZ-3.2 ściana wewnętrzna pomiędzy budynkami

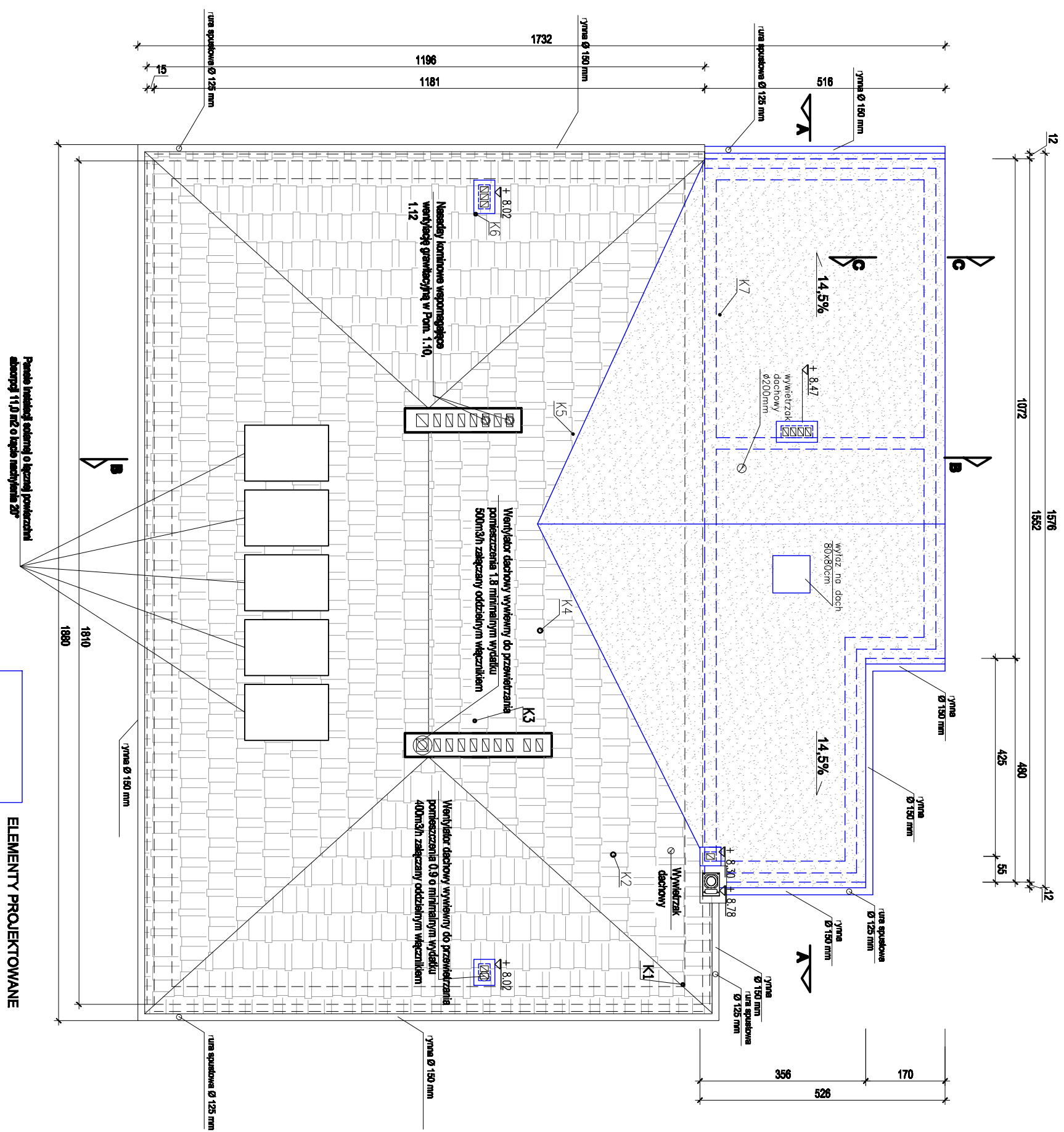
tylnik cement.-warp.	gr. 1,5 cm
pusztek ceramiczny kl. 10 MPa POROTHERM	gr. 25,0 cm
dylatacja	gr. 4,0 cm
ściana budynku sąsiedniego	gr. 38,0 cm

SZ-2 ściana szyby windy

tylnik cement.-warp.	gr. 1,5 cm
zabitek	gr. 15,0 cm

SZ-4.2 ściana wewnętrzna pomiędzy budynkami

pusztek ceramiczny kl. 10 MPa POROTHERM	gr. 25,0 cm
dylatacja wyrobiona styropianem do głębokości 30 cm od zewnętrznej krawędzi szyby ścian	gr. 4,0 cm
ściana budynku sąsiedniego	gr. 38,0 cm



Paneli izolacji zewnętrznej o łącznej powierzchni ok. 110 m² o kącie nachylenia 20°

ELEMENTY PROJEKTOWANE

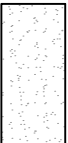
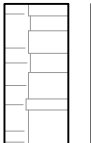
UWAGA:
Niniejszy rysunek jest częścią projektu budowlanego.
Obiekt należy wykonać na podstawie projektu wykonawczego

Projektowane odnowienie dachu:
Dla dachu na łącznej części budynku:
rury \varnothing 150mm
rury spustowe \varnothing 125 mm
rury i rury spustowe z tworzywa sztucznego

Dla projektowanej rozbudowy:
system odprowadzenia wody przez ścieki

Odprowadzenie wód opadowych na teren własny

LEGENDA:

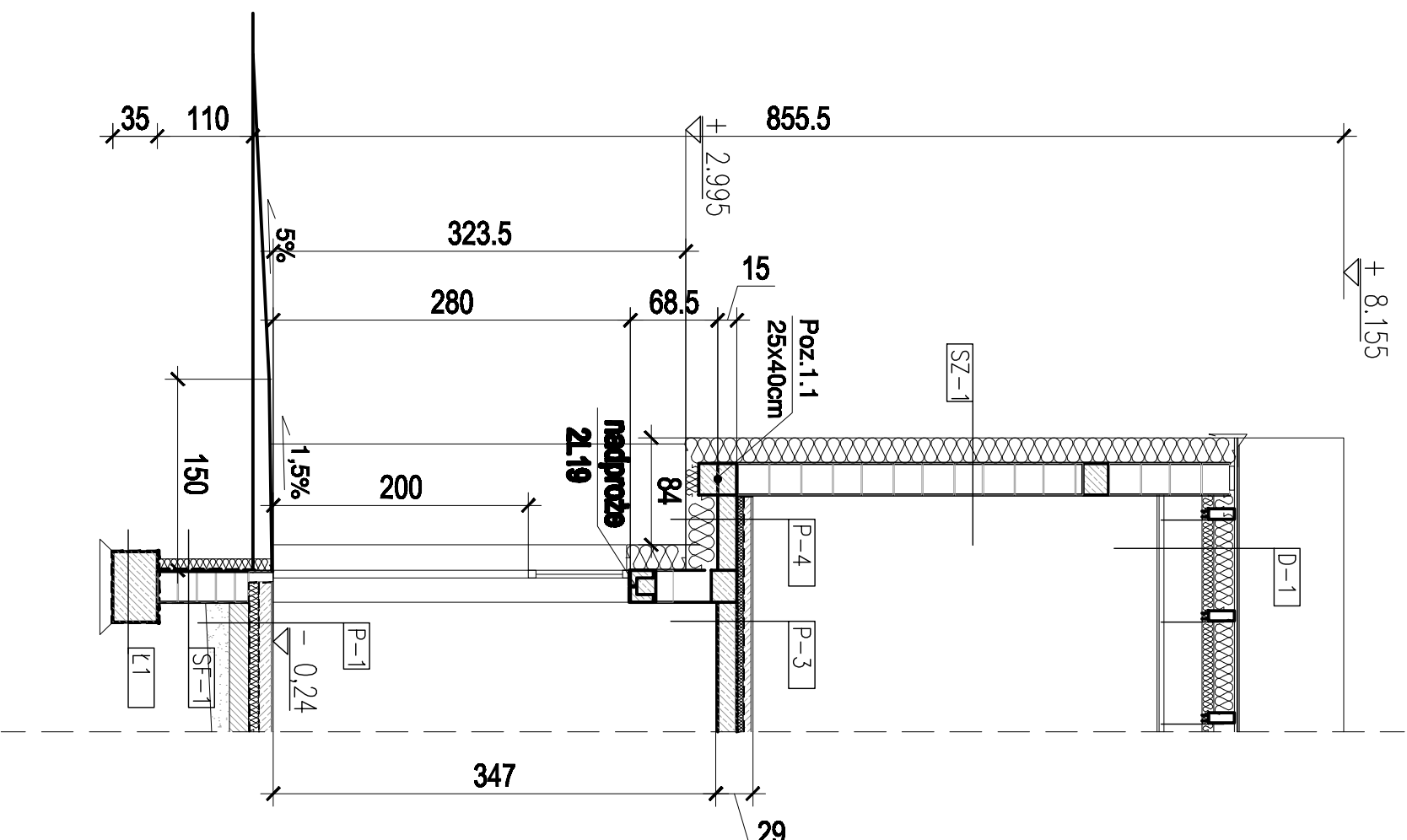
-  pokrycie dachu - papa termozgrzewalna z posypką w kieszcecie
-  pokrycie dachu - blacha dachowa w kieszcecie

- K1, K3, K5, K7 projektowane płyny kanalizacyjne \varnothing 75 zakończone rurą wykonaną
- K2, K4 projektowane płyny kanalizacyjne \varnothing 110 zakończone rurą wykonaną

UWAGA:
Projektowane kominy powyżej dachu należy ocieplić styropianem gr. 10cm

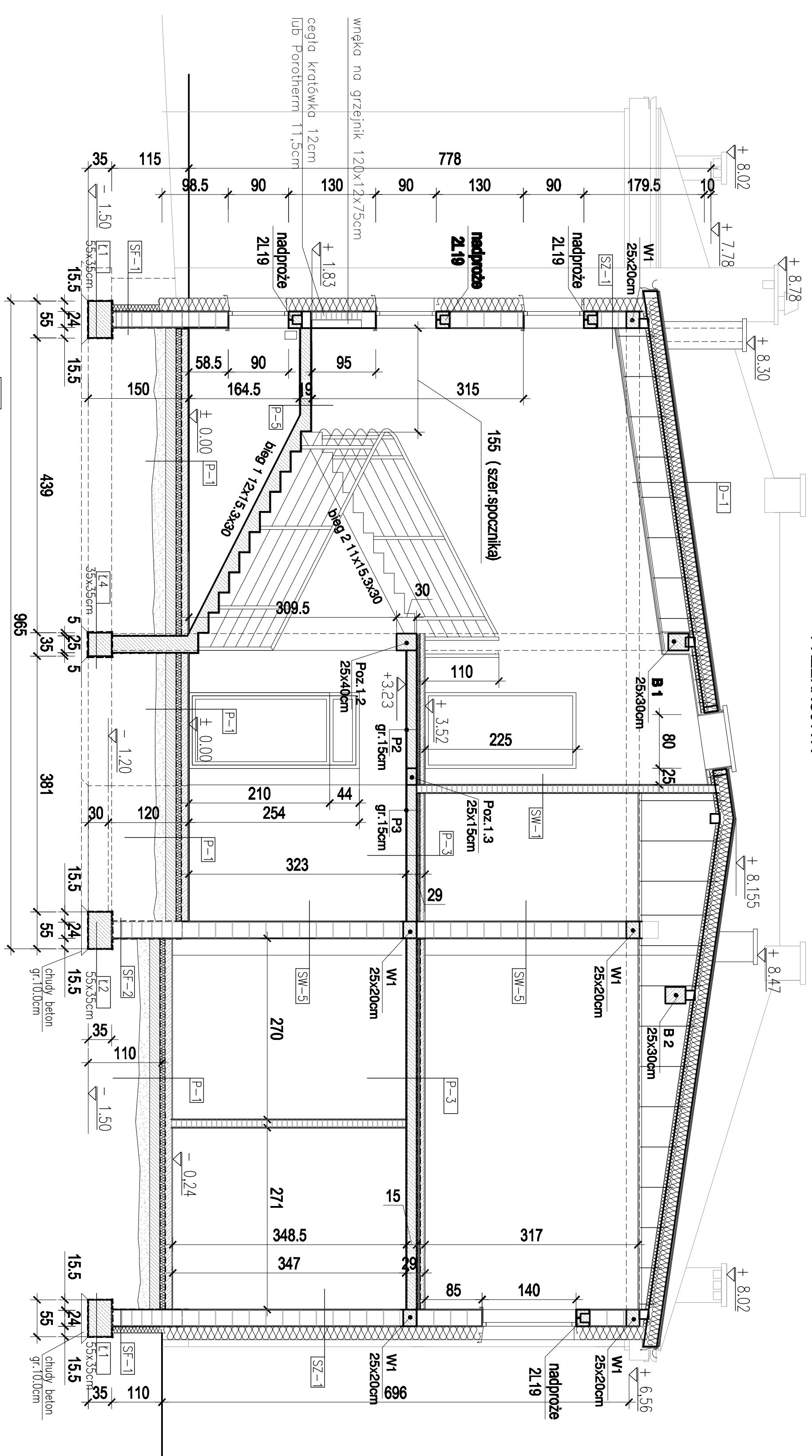
PRACOWNIA PROJEKTOWA			
PIOTR KEDZERSKI			
e-mail: sktyka@poczta.fm			
sktyka@poczta.fm			
www.styka-architekt.com.pl			
www.paszewski-houasa.com.pl			
CZĘSTOCHOWA UL. BERNERA 4b TEL. 091 776 899 002 099 098			
adres inwestycji			
Plac Garmelitzki 9, 42-253 Janów			
działka nr ewid 130, obręb Janów 240403_2,0008			
Inwestor			
GMINA JANÓW			
42-253 Janów ul. Częstochowska 1			
tytuł projektu			
PROJEKT BUDOWLANY ZAMIENNY			
PROJEKTOWAŁ	branża	upr. nr.	podpis
Piotr Kedzierski mgr inż. budowlanictwa inż. architekt	architektura konstrukcja	9077/SLOK 99/02	
SPRAWDZIŁ	branża	upr. nr.	podpis
Martyna Ratajczyk mgr inż. architekt	architektura	61/L0004/2015	
SPRAWDZIŁ	branża	upr. nr.	podpis
Rafał Michalak mgr inż. budowlanictwa	konstrukcja	184/02	
tytuł rysunku			
skala			
RZUT DACHU			
skala			1:100
branża			nr rysunku
ARCHITEKTURA			A4
data opracowania			lipiec 2019

PRZEKROJ C-C



P-4	nadwieszanie stropu nad parterem	gr. 1,5 cm
	piłki gresowe na kleju	gr. 6,0 cm
	wywłoka cementowa zbrojona siatkami	gr. 5,0 cm
	folia PE	gr. 5,0 cm
	styropian	gr. 15,0 cm
	folia PE	gr. 25,0 cm
	plyta żalobowa P1 (wg yrs. konstrukcyjnych)	gr. 15,0 cm
	styropian	gr. 25,0 cm
	tylnik silikonowy na siłko	gr. 0,5 cm

PRZEKROJ A-A



P-3	strop nad balkonem zewnętrzny	gr. 1,5 cm
	piłki gresowe na kleju	gr. 6,0 cm
	wywłoka cementowa zbrojona siatkami	gr. 5,0 cm
	folia PE	gr. 5,0 cm
	styropian	gr. 15,0 cm
	folia PE	gr. 25,0 cm
	plyta żalobowa P8 (wg yrs. konstrukcyjnych)	gr. 15,0 cm
	styropian	gr. 15,0 cm
	tylnik cementowo-wapienny	gr. 1,5 cm

SF-1	ściana fundamentowa zewnętrzna	gr. 10,0 cm
	folia twardzielnia do poziomu gruntu	gr. 10,0 cm
	styropian akustyczny	gr. 24,0 cm
	biodziła piana dyspergna	gr. 24,0 cm
	biodziła betonowa	gr. 24,0 cm
	biodziła piana dyspergna	gr. 24,0 cm
SF-2	ściana fundamentowa wewnętrzna	gr. 10,0 cm
	biodziła piana dyspergna	gr. 24,0 cm
	biodziła betonowa	gr. 24,0 cm
	biodziła piana dyspergna	gr. 24,0 cm

SW-1	ściana wewnętrzna projekcyjna	gr. 1,5 cm
	tylnik cement.-wapi.	gr. 12,0 cm
	cegła kerolicka / puszek ceramiczny POROTHERM	gr. 15,0 cm
	tylnik cement.-wapi.	gr. 1,5 cm

SZ-1	ściana zewnętrzna projekcyjna	gr. 0,5 cm
	tylnik silikonowy na siłko	gr. 20,0 cm
	styropian	gr. 25,0 cm
	puszek ceramiczny KL 10 MPa POROTHERM	gr. 15,0 cm
	tylnik cement.-wapi.	gr. 1,5 cm

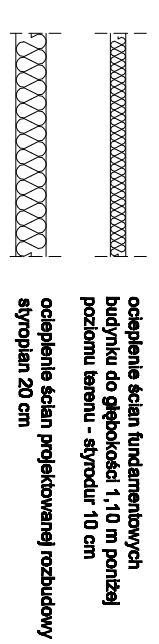
P-1	posadzka na gruncie	gr. 1,5 cm
	piłki gresowe na kleju	gr. 10,0 cm
	wywłoka cementowa zbrojona siatkami za siatką ocynkowaną	gr. 0,5mm
	folia PE	gr. 6,0 cm
	styropian EPS 100	gr. 8,0 cm
	folia PE	gr. 0,22mm
	beton podkładowy	gr. 10-15 cm
	podsiłka piaskowa zagęszczona	gr. 15,0 cm
	grunt rodzimy zagęszczony powierzchniowo	

P-3	strop pomiędzy parterem i piętem klatki schodowej	gr. 1,5 cm
	piłki gresowe na kleju	gr. 6,0 cm
	wywłoka cementowa zbrojona siatkami	gr. 5,0 cm
	folia PE	gr. 5,0 cm
	styropian	gr. 15,0 cm
	folia PE	gr. 15,0 cm
	plyta żalobowa P2, P3 (wg yrs. konstrukcyjnych)	gr. 1,5 cm
	tylnik cementowo-wapienny	gr. 1,5 cm

P-3	spocznik klatki schodowej	gr. 1,5 cm
	piłki gresowe na kleju	gr. 16,0 cm
	plyta żalobowa	gr. 1,5 cm
	tylnik cementowo-wapienny	gr. 1,5 cm

D-1	dach nad częścią projekcyjną	gr. 0,5 cm
	papka bitumiczna z warstwą mineralną z posypką w kolorze ogólnym	gr. 0,5 cm
	papka bitumiczna podkładowa	gr. 0,5 cm
	deskiowanie pale lub plyta OSB wodoodporna	gr. 20 cm
	izolacja 8x20 cm /	gr. 25 cm
	ocieplenie wełna mineralna	
	folia parozalotcza	
	puszka powietrzna	
	siatka podkładowa GK	

LEGENDA:



UWAGA:

POZYCJACIE I OZNACZENIA KONSTRUKCYJNE W G RYSUNKOW KONS TRUKCYJNYCH ORAZ OPISU DO PROJEKTU

Wentyle 24x25cm zbrojne p rjetami 4012mm, si rżemiona Ø8mm co 30cm

PRACOWNIA PROJEKTOWA

PIOTR KĘZDZERSKI
 architekt, architekt
 ul. Włocławek 10, 85-110 Włocławek
 www.arkitekci-wloclawek.pl
 tel. 84 23 23 23 23

opracowanie: I.L. SŁABKA & T.L. SIŁKOWSKI

MIĘDZA INWESTYTOR
PRZEBUDOWA ROZBUDOWA I ZMIANA SPOSOBU UZ YTKOWANIA BUDYNKU WIEJSKIEGO DOMU TOMAROWEGO DLA POTRZEB CENTRUM USŁUG SPOŁECZNOŚCIOWYCH W JANOWIE

adres inwestycji:
 ul. Główna 150, 42-253 Janów
 działka nr ewid. 150, obręb składowy 204002, 2/0005

GMINA JANÓW
 42-253 Janów ul. Czapelochowska 1

PROJEKT BUDOWLANY ZMIENNY

PROJEKTOWAŁ	branża	tytuł	rodzaj
Prac. Kędzierski	architektura	nr. 15	projekt
mgr inż. budowlana	konstrukcja	184/02	projekt
inż. architekt	opis		

Małgorzata Ralskić
 mgr inż. architekt
STRUKTURA
 mgr inż. budowlana
 184/02

PRZEKROJ A-A, C-C

branża: architektura
 nr projektu: 150
 data opracowania: lipiec 2019

