

BIURO PROJEKTÓW INWESTYCJI DROGOWYCH „KOMA”

42-200 Częstochowa ul. Kiedrzyńska 19
NIP 573 104 51 61 e-mail: biurokoma@op.pl

tel./fax 34 3664557 kom. 601353400
www.biuo-koma.com

MARZEC 2016 r.

STADIUM **ORGANIZACJA RUCHU**


OBIEKT BUDOWLANY

**BUDOWA DROGI GMINNEJ UL. KONWALIOWEJ, RÓŻANEJ I MAGNOLIOWEJ,
FIOŁKOWEJ, LILIOWEJ, TULIPANOWEJ, NARCYZOWEJ, KROKUSOWEJ W
JANOWIE**

INWESTOR: **GMINA JANÓW
UL. CZĘSTOCHOWSKA 1
42-253 JANÓW**

JEDNOSTKA **Biuo Projektów Inwestycji Drogowych „KOMA”
ul. Kiedrzyńska 19
42-200 Częstochowa**

**Przewidywany termin wprowadzenia nowej stałej organizacji ruchu
Listopad 2019 r.**

		NR UPRAWNIENI	PODPIS
PROJEKTANT:	mgr inż. Konrad ZYMEK	UAN-VIII/83861/86/89 SLK/BD/1070/02	

OPIS TECHNICZNY

1. Dane ogólne

1.1. Podstawa opracowania

Zlecenie na:

Opracowanie dokumentacji organizacji ruchu po budowie dla ciągu dróg gminnych wewnętrznych: ulicy Konwaliowej, Różanej i Magnoliowej, Fiołkowej, Liliowej, Tulipanowej, Narcyzowej i Krokusowej w Janowie.

1.2. Zakres opracowania

- rozmieszczenie znaków drogowych pionowych,
- wprowadzenie rozwiązań inżynierii ruchu drogowego umożliwiających bezpieczne poruszanie się w pasie drogowym.

1.3. Materiały wyjściowe

- orientacja w skali 1:20000
- mapa zasadnicza do celów projektowych w skali 1:1000
- rozporządzenie Ministrów Infrastruktury oraz Spraw Wewnętrznych i Administracji z dnia 31 lipca 2002 r. w sprawie znaków i sygnałów drogowych (Dz. U. Nr170, poz.1393 ze zm.)
- rozporządzenie Ministra Infrastruktury z dnia 3 lipca 2003 r. w sprawie szczegółowych warunków technicznych dla znaków i sygnałów drogowych oraz urządzeń bezpieczeństwa ruchu drogowego i warunków ich umieszczania na drogach (Dz. U. Nr220, poz.2181 z dnia 23.grudnia 2003 r. ze zm.)
- szczegółowe warunki techniczne dla znaków i sygnałów drogowych oraz urządzeń bezpieczeństwa ruchu drogowego i warunki ich rozmieszczania na drogach. Załączniki 1-4 do rozporządzenia Ministra Infrastruktury z dnia 3 lipca 2003 r.
- rozporządzenie Ministra Infrastruktury z dnia 23 września 2003 r. w sprawie szczegółowych warunków zarządzania ruchem na drogach oraz wykonywania nadzoru nad tym zarządzaniem (Dz. U. Nr177, poz.1729 ze zm.)
- uzgodnienia z inwestorem
- wizja w terenie
- Projekt budowlany: BUDOWA DROGI GMINNEJ UL. KONWALIOWEJ, RÓŻANEJ I MAGNOLIOWEJ, FIOŁKOWEJ, LILIOWEJ, TULIPANOWEJ, NARCYZOWEJ I KROKUSOWEJ W JANOWIE.

2. Projektowane rozwiązanie

2.1. Charakterystyka ulic

Ciąg ulic objętych opracowaniem nawiązany jest od strony południowej do istniejących zjazdów z drogi krajowej DK 46 ul. Częstochowska w miejscowości Janów.

Brak nawierzchni asfaltowych umożliwiających dojazd do zabudowy mieszkaniowej wymusza wykonanie budowy dróg gminnych oraz dowiązanie ich do istniejących zjazdów z DK 46 – ul. Częstochowska.

2.2. Podstawowe parametry projektowanych elementów komunikacyjnych:

Drogi publiczne, ogólnodostępne z funkcją w sieci drogowej – gminne, o przyjętej klasie – **droga dojazdowa „D”, kategoria ruchu KR1.**

- jezdnia o nawierzchni asfaltobetonowej o szerokości 5,00 m,
- jezdnia ograniczona obustronnie krawężnikiem betonowym najazd. – światło 6 cm,
- pochylenie poprzeczne jezdni dwuspadowe daszkowe 2,0%,
- pochylenie podłużne min.: 0,50%; max.: 4,09%,
- odwodnienie w postaci wpustów ulicznych, studni chłonnych i sączków.
- ze względu na występowanie gruntu przepuszczalnego zastosowano odwodnienie drogi w miejscach występowania minimum poprzez obustronny rów filtracyjnym wypełniony kruszywem łamanym szerokości 0,50 m i głębokości 60 cm.

3. Organizacja ruchu

Zaprojektowana organizacja ruchu odpowiada nowym warunkom ruchu powstałym w związku z budową ulic: UL. KONWALIOWEJ, RÓŻANEJ I MAGNOLIOWEJ, FIOŁKOWEJ, LILIOWEJ, TULIPANOWEJ, NARCYZOWEJ I KROKUSOWEJ W JANOWIE.

Realizacja rozbudowy:

- nie wpłynie na zwiększenie natężenia ruchu na drogach – obsługa zabudowy mieszkaniowej – natężenie ruchu małe;
- wpłynie na bezpieczeństwo i jakość życia mieszkańców.

Podstawowe zasady organizacji ruchu i bezpieczeństwa:

1. Wprowadzenie strefy ograniczonej prędkości do 30 km na obszarze pomiędzy ulicami: KONWALIOWA, RÓŻANA I MAGNOLIOWA, FIOŁKOWA, LILIOWA, TULIPANOWA, NARCYZOWA, KROKUSOWA W JANOWIE B-33 (B-34).

2. W celu poprawy bezpieczeństwa ruchu na odcinkach o szerokości jezdni 3,00m zastosowano ruch jednokierunkowy na ul. FIOŁKOWEJ i TULIPANOWEJ w kierunku północnym; na ul. RÓŻANEJ I LILIOWEJ w kierunku południowym – znaki D-3 oraz B-2.

Dodatkowo na wylotach z ul. RÓŻANEJ I LILIOWEJ zastosowano znak stop B-20.

Na dalszych odcinkach o szerokości 5,00m ruch dwukierunkowy – znak A-20.

W celu informacji o wystąpieniu na drodze ruchu jednokierunkowego wprowadzono znaki informacyjne D-4A z tablicą T-21.

3. Włączenia dróg do DK-46 (ul. Częstochowska) w miejscu istniejącym:

- zjazdy istniejące.

4. Oznakowanie pionowe

Projektowane oznakowanie pionowe z oznaczeniem opisowym przedstawia rysunek nr 2.

Wszystkie znaki pokazane na rys. nr 2 należy ustawić na stałe w zaprojektowanych punktach.

Wykaz projektowanych znaków pionowych został przedstawiony w tabeli.

Dla oznakowania pionowego należy utrzymać standard preferowany przez administrację drogową : wszystkie znaki pionowe muszą być odblaskowe - II generacji. Klasa wielkości:

- małe.

Tarcze znaków należy wykonać z podwójnie giętymi krawędziami na całym obwodzie.


Słupki ustawione w zieleńcach winny być zaopatrzone w nakładki gumowe chroniące przed obrastaniem trawą i ułatwiające koszenie ich otoczenia.

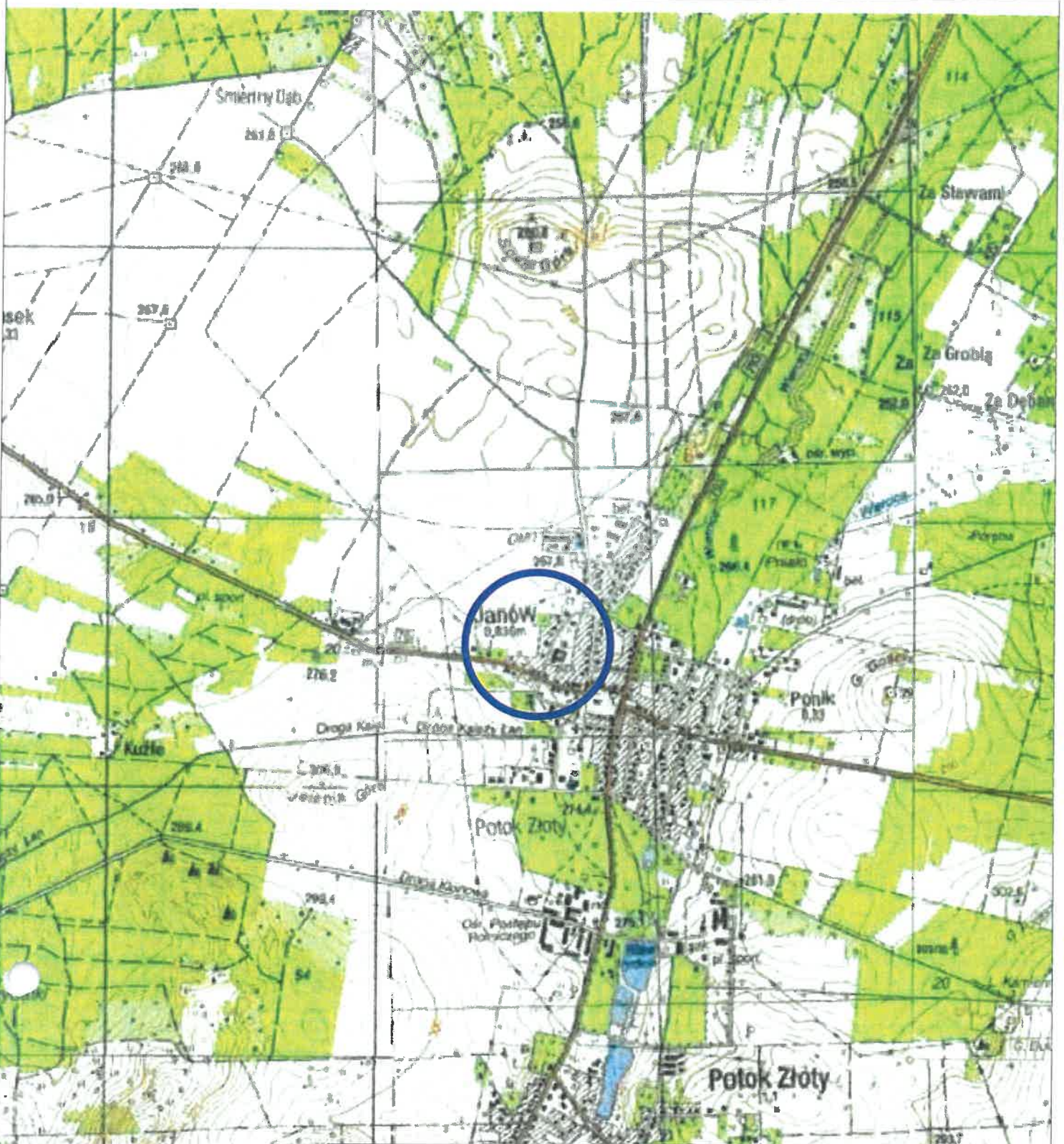
ZESTAWIENIE PROJEKTOWANYCH ZNAKÓW PIONOWYCH

OPIS ZNAKU DROGOWEGO	ILOŚĆ szt.	RAZEM szt.
A-20	2	2
B-2	4	14
B-20	2	
B-43	4	
B-44	4	
D-3	4	15
D-4A	3	
D-52	4	
D-53	4	
T-21	3	3
RAZEM		34

Słupki do znaków - 19 sztuk

Przewidywany termin wprowadzenia nowej stałej organizacji ruchu - listopad 2019 r.


mgr inż. Konrad Zymek
Upr. bud. - specjalność drogową
UAN-VIII/8386/85/89
SOIB SLK/BD/1070/02



BIURO PROJEKTÓW INWESTYCJI DROGOWYCH "K O M A"

42-200 Częstochowa ul. Kiedrzyńska 19 tel./fax 034 366-45-57
 NIP 573 104 51 61 e-mail: biurokoma@op.pl



Nazwa obiektu: **BUDOWA DROGI GMINNEJ UL. KONWALIOWEJ, RÓŻANEJ I MAGNOLIOWEJ, FIOŁKOWEJ, LILIOWEJ, TULIPANOWEJ W JANOWIE**

Inwestor: **GINA JANÓW, UL. CZĘSTOCHOWSKA 1, 42-253 JANÓW**

Przedmiot rysunku:

ORIENTACJA

Skala:

1:20000

Projektował: mgr inż. Konrad Zymek

Upr. Nr UAN-VIII/83861/86/89

Podpis:

Rys. nr **1**

Opracował: mgr inż. Michał Sztyło

Data: **03.2016**



LEGENDA

A-20 projektowane oznakowanie pionowe

BIURO PROJEKTÓW INWESTYCJI DROGOWYCH "KOMA"

42-200 Częstochowa ul. Kiedrzyńska 19 tel./fax 034 366-45-57
 NIP 573 104 51 61 e-mail: biurokoma@op.pl

Nazwa obiektu: BUDOWA DRÓGI GMINNEJ UL. KONWALIOWEJ, RÓŻANEJ I MAGNOLIOWEJ,
 FIOŁKOWEJ, LILIOWEJ, TULIPANOWEJ W JANOWIE

Inwestor: GMINA JANÓW, UL. CZĘSTOCHOWSKA 1, 42-253 JANÓW

Przedmiot rysunku:

PROJEKT ORGANIZACJI RUCHU

Skala:

1:1000

Projektował: mgr inż. Konrad Zymek Upr. Nr UJAN-VIII/83861/86/89

Podpis:

Rys. nr 2

Opracował: mgr inż. Michał Szydio

[Signature]

Data: 03.2016