

**STAROSTWO POWIATOWE
w CZĘSTOCHOWIE
Wydział Administracji
Architektoniczno-Budowlanej
ul. Sobieskiego 9
42-217 CZĘSTOCHOWA**

Załącznik do zgłoszenia
Nr ABG743403.2017 (J.B)
z dnia 14.05.2017

Legenda:



obiekt, w którym będą wykonywane roboty budowlane



lokalizacja kotłowni w budynku

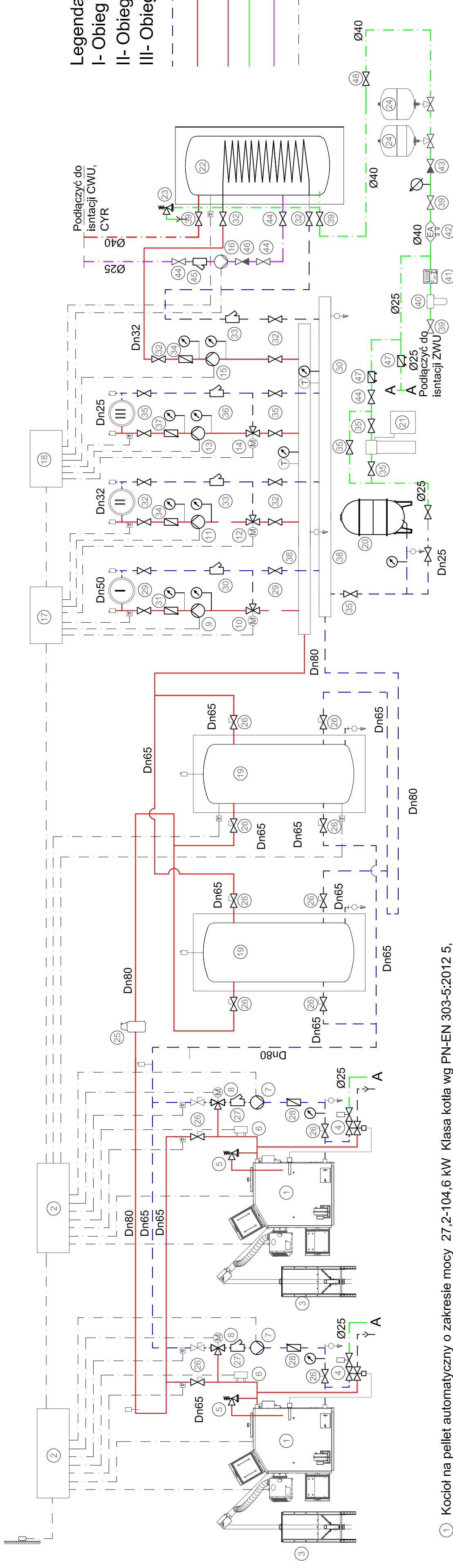
		Częstochowa, ul. Bór 180 42-202 Częstochowa tel./fax: +48 +34 3245161	
Inwestor:	Urząd Gminy Janów, ul. Częstochowska 1, 42-253 Janów		
Faza:	PROJEKT BUDOWLANO - WYKONAWCZY		
Branża:	Sanitarna		
Temat:	Kompleksowa wymiana źródła ciepła oraz instalacji centralnego ogrzewania w budynku Szkoły Podstawowej im. gen. Romualda Traugutta w Janowie ul. Szkolna 2, 42-253 Janów, dz. nr ewid. 213/2, obręb 006, jednostka ewid. 240403_2.		
Projektował:	mgr inż. Wojciech Norberciak	SLK/1372/POWS/06	specjalność sanitarna III 2017
Sprawdził:	mgr inż. Jacek Płoszaj	SLK/4547/POOS/12	specjalność sanitarna III 2017
Mapa sytuacyjno-wysokościowa			Skala 1:500 Nr rysunku IS_0

Podatca się zobowiązuje do dostarczenia kopii z treści materiału państwowego zasobu geodezyjnego i kartograficznego	STANOWISKO CZĘSTOCHOWSKI	Data wykonania kopii
Organ prowadzący katastru zasobu geodezyjny i kartograficzny	Biuro zarządcy	2017 04 27
Nazwa materiału z zasobu	Mapa zarządcza	2017 04 27
Nazwa i adres jednostki wykonującej projekt	Imię, nazwisko i podpis osoby reprezentującej urząd	2017 04 27
Wzrost i data urodzenia	Podpis	2017 04 27

Gmina: Janów
Obręb: Janów
Skala 1:500
układ wsp. "2000" strona 6

Uwaga:
Materiał wygenerowany w projekcie został wygenerowany z systemu "SIT" (System Informacji Terenowej) w oparciu o dane z bazy danych "SIT" (System Informacji Terenowej) w oparciu o dane z bazy danych "SIT" (System Informacji Terenowej).

6642. 1308. 2017



Legenda

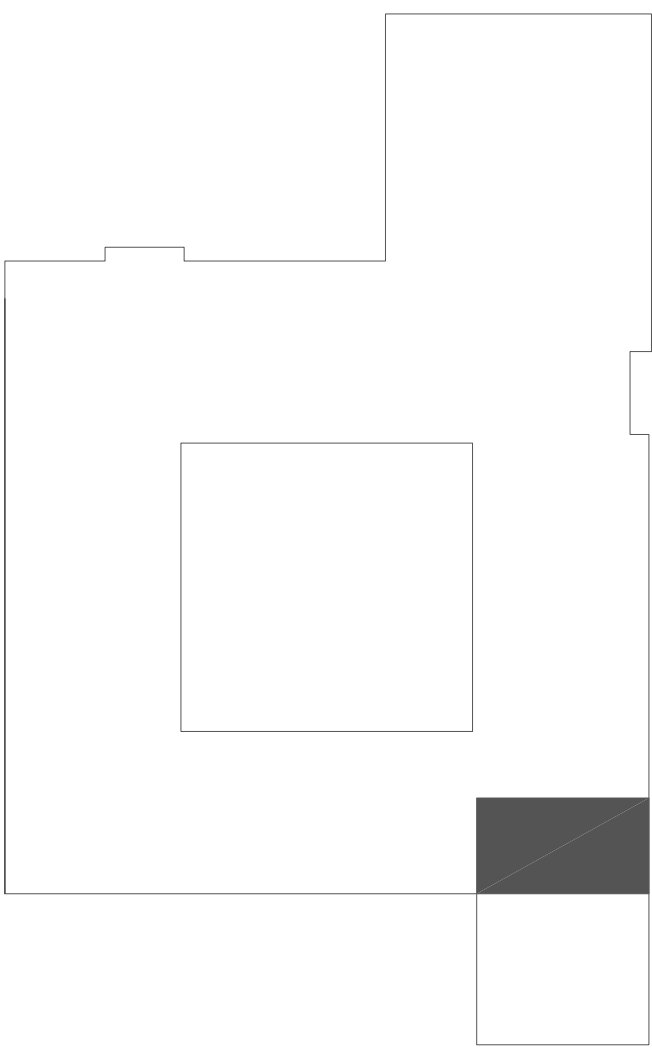
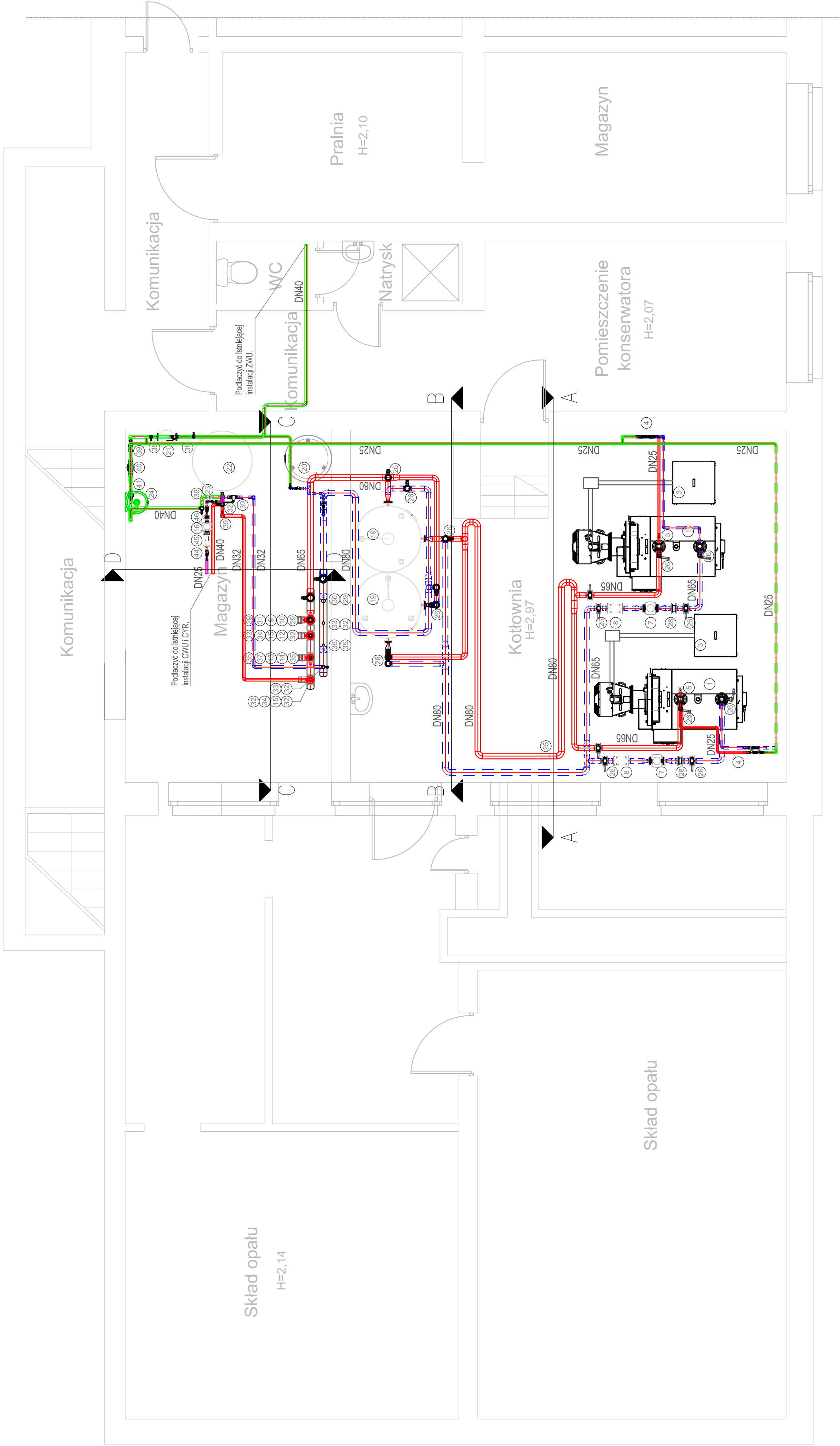
- I- Obieg instalacji C.O. Szkoły
- II- Obieg instalacji C.O. Sali Gimnastycznej
- III- Obieg instalacji C.O. Przedszkola


- CO powrót
- CO zasilanie
- instalacja CWU
- instalacja ZWU
- cyrkulacja
- instalacja elektryczna

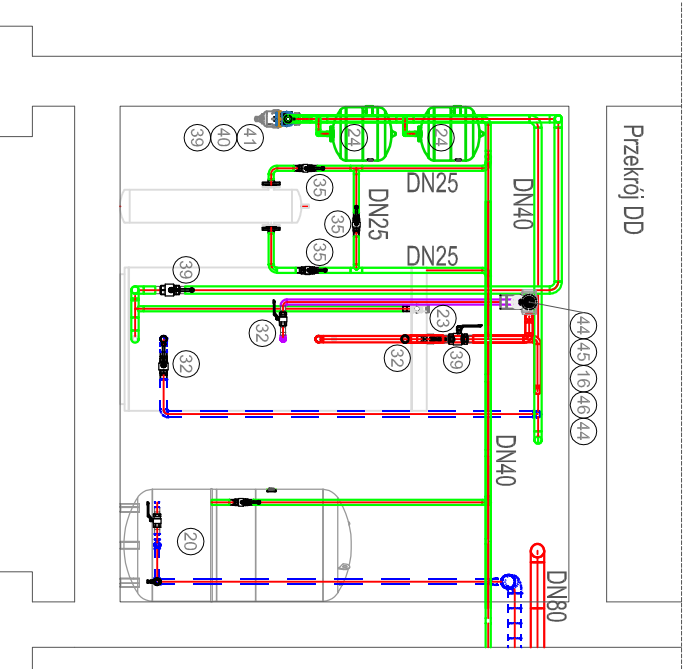
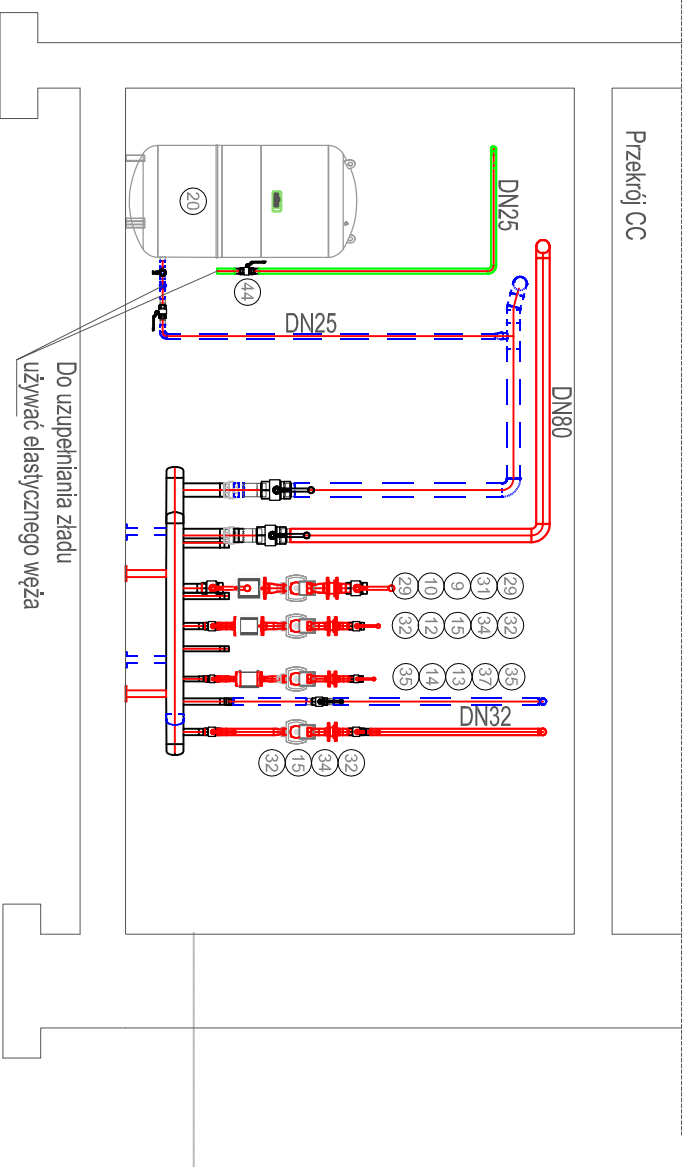
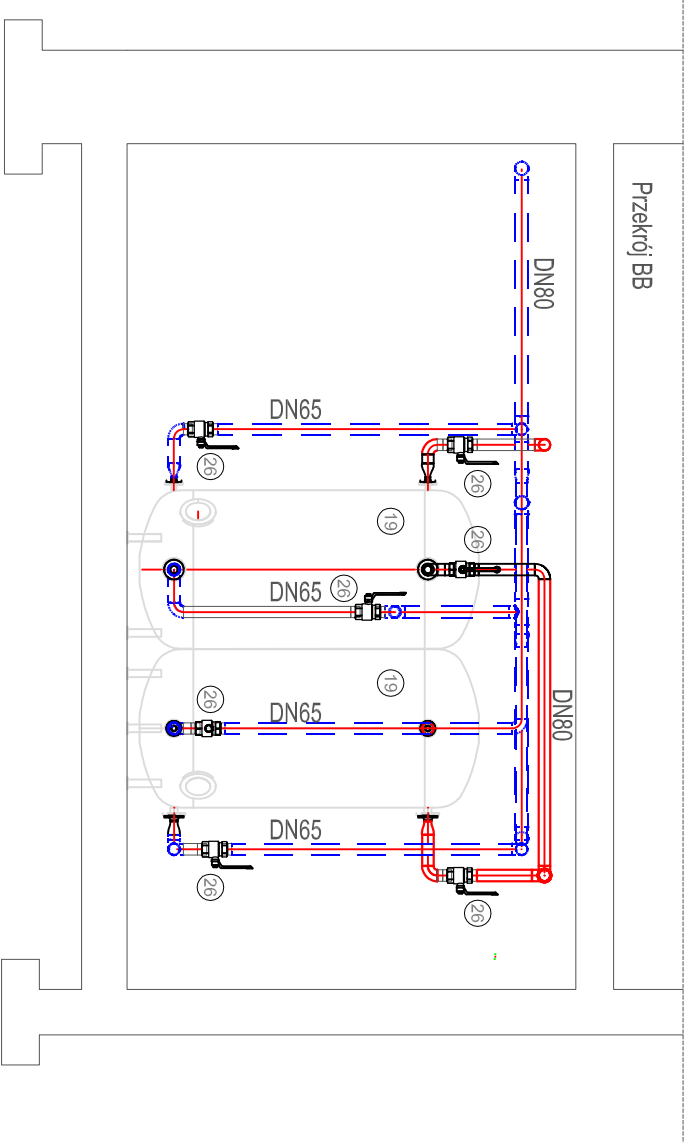
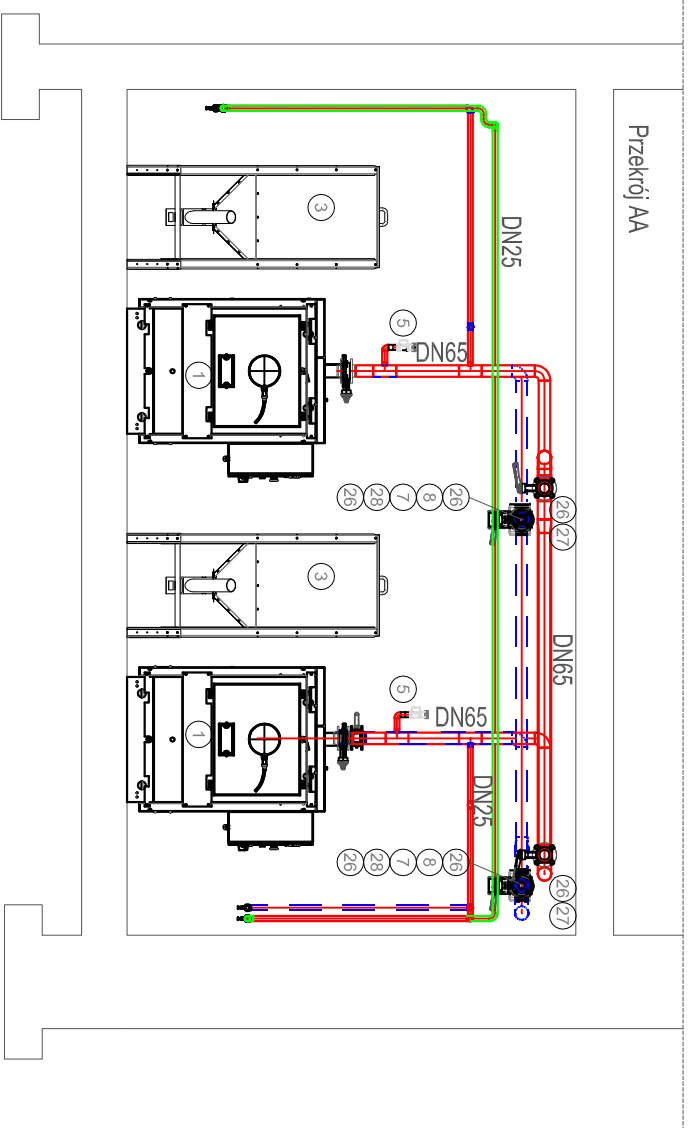
- 1 Kocioł na pellet automatyczny o zakresie mocy 27,2-104,6 kW Klasa kotła wg PN-EN 303-5:2012 5, sprawności użytkowa >85 % temp do 90 st.C, Palnikiem oraz podajnikiem paliwa -2szt.
- 2 Szafa sterująca kotła z czujnikiem zewnętrznym obsługujący schemat -2szt.
- 3 Zbiornik na pellet ze stali ocynkowanej o poj.470l i wymiarach 620x620x2100-2szt.
- 4 Zabezpieczenie termiczne instalacji 3/4" dla kotłów dla paliwa stałego dostarczany wraz kotłem-2szt.
- 5 Zawór bezpieczeństwa 1 1/2" 3 bar dostarczany wraz z kotłem-1szt.
- 6 Zabezpieczenie niskiego stanu wody-2szt.
- 7 Pompa elektroniczna 32/1-12; V=6m3/h i H=4,5m, pobór mocy 310W - 2szt.
- 8 Zawór trójdrogowy Dn 65 z siłownikiem 230V -2szt.
- 9 Pompa elektroniczna 32/1-12; V=6,5m3/h i H=3,5m, pobór mocy 310W - 1szt.
- 10 Zawór trójdrogowy Dn 50 z siłownikiem 230V -1szt.
- 11 Pompa elektroniczna 25/1-6; V=1,5m3/h i H=4m, pobór mocy 75W - 1szt.
- 12 Zawór trójdrogowy Dn 25 z siłownikiem 230V -1szt.
- 13 Pompa elektroniczna 25/1-4; V=0,7m3/h i H=2,5m, pobór mocy 45W - 1szt.
- 14 Zawór trójdrogowy Dn 15 z siłownikiem 230V -1szt.
- 15 Pompa elektroniczna 25/1-6; V=1,5m3/h i H=4m, pobór mocy 75W - 1szt.
- 16 Pompa CYR 20/7; V=0,5m3/h i H=4m, pobór mocy 73W - 1szt.
- 17 Regulator obiegu grzewczego na 2 obiegi grzewcze z mieszaczami -1szt.
- 18 Regulator obiegu grzewczego na 2 obiegi grzewcze z mieszaczami -1szt.
- 19 Bufor ciepła o pojemności 1500l z izolacją -2szt.

- 20 Naczynie wzbiorcze do C.O. o pojemności 600l ciśnie do 6 bar -1szt.
- 21 Stacja uzdatniania wody dla kotłowni o mocy do 250 kW -1szt.
- 22 Zasobnik ciepła emalowany 6 bar z izolacją cieplną o poj. 657l i pow. wężownicy 6,5 m2-1szt.
- 23 Zawór bezpieczeństwa 1" 6 bar-1szt.
- 24 Naczynie wzbiorcze przepływowe o poj 33l -2szt.
- 25 Separator mikro pęcherzyków powietrza Dn 80 KvS=27m3/h-1szt.
- 26 Zawór kołnierzowy z przekładnią Dn65 PN10- 14szt.
- 27 Filtr siatkowy Dn65 -2szt.
- 28 Zawór zwrotny Dn65 -2szt.
- 29 Zawór kulowy gwintowany Dn50 - 4szt.
- 30 Filtr siatkowy Dn50 - 1szt.
- 31 Zawór zwrotny Dn50 - 1szt.
- 32 Zawór kulowy gwintowany Dn32 - 9szt.
- 33 Filtr siatkowy Dn32 - 2szt.
- 34 Zawór zwrotny Dn32 - 2szt.
- 35 Zawór kulowy gwintowany Dn25 - 8szt.
- 36 Filtr siatkowy Dn25 - 1szt.
- 37 Zawór zwrotny Dn25 - 1szt.
- 38 Rozdzielacz Dn100-1,8m -2szt.
- 39 Zawór odcinający do wody Ø40 -8szt.
- 40 Filtr do wody Ø40 -1szt.
- 41 Wodomierz Ø32 4 m3/h -1szt.
- 42 Zawór antyskażeniowy EA Ø40 -1szt. -1szt.
- 43 Zawór zwrotny do wody Ø40 -1szt.
- 44 Zawór odcinający do wody Ø25 -3szt.
- 45 Filtr do wody Ø25 -1szt.
- 46 Zawór zwrotny do wody Ø25 -1szt.
- 47 Zawór antyskażeniowy CA Ø20-1szt.
- 48 Zawór spustowy Dn20 -12szt.
- 49 Manometr z zaworem 0-1 MPa -18szt.
- 50 Termometr -8 szt.
- 51 Automatyyczny odpowietrznik Dn15 z zaworem -14szt.

Częstochowa, ul. Bór 180 42-202 Częstochowa www.neon.net.pl neon@neon.net.pl	
Investor:	Urząd Gminy Janów, ul. Częstochowska 1, 42-253 Janów
Faza:	PROJEKT BUDOWLANO - WYKONAWCZY
Bransza:	Sanitarna
Temat:	Kompleksowa wymiana źródła ciepła oraz instalacji centralnego ogrzewania w budynku Szkoły Podstawowej im. gen. Romualda Traugutta w Janowie ul. Szkołna 2, 42-253 Janów, dz. nr ewid. 213/2, obręb 006, jednostka ewid. 240403_2.
Projektował:	mgr inż. Wojciech Norberciak
Sprawdził:	mgr inż. Jacek Płoszaj
	specjalność: sanitarna III 2017
	specjalność: sanitarna III 2017
	specjalność: sanitarna III 2017
	Rzut piwnicy- kotłownia na pellet o mocy 200kW
	Skala 1:50
	Nr rysunku IS_K1



 Czestochowa, ul. Bór 180 42-202 Czestochowa www.neon.net.pl tel./fax: +48 +34 3245161 neon@neon.net.pl		III 2017 III 2017 III 2017	
Inwestor: Urząd Gminy Janów, ul. Czestochowska 1, 42-253 Janów	Branża: Sanitarna		
Temat: Kompleksowa wymiana źródła ciepła oraz instalacji centralnego ogrzewania w budynku Szkoły Podstawowej im. gen. Romualda Traugutta w Janowie, ul. Szkolna 2, 42-253 Janów, dz. nr ewid. 213/2, obręb 006, jednostka ewid. 240403_2.			
Projektował: mgr inż. Wojciech Norbertiak	Sprawdził: mgr inż. Jacek Płoszaj	specjalność: sanitarna	specjalność: sanitarna
Rzut piwnicy- kociołnia na pellet o mocy 200kW			Nr rysunku IS_K2



neoni Częstochowa, ul. Bór 180
42-202 Częstochowa
www.neon.net.pl
tel./fax: +48 +34 3245161
neon@neon.net.pl

Investor: Urząd Gminy Janów, ul. Czesztochowska 1, 42-253 Janów

Faza: **PROJEKT BUDOWLANO - WYKONAWCZY**

Branża: Sanitarna

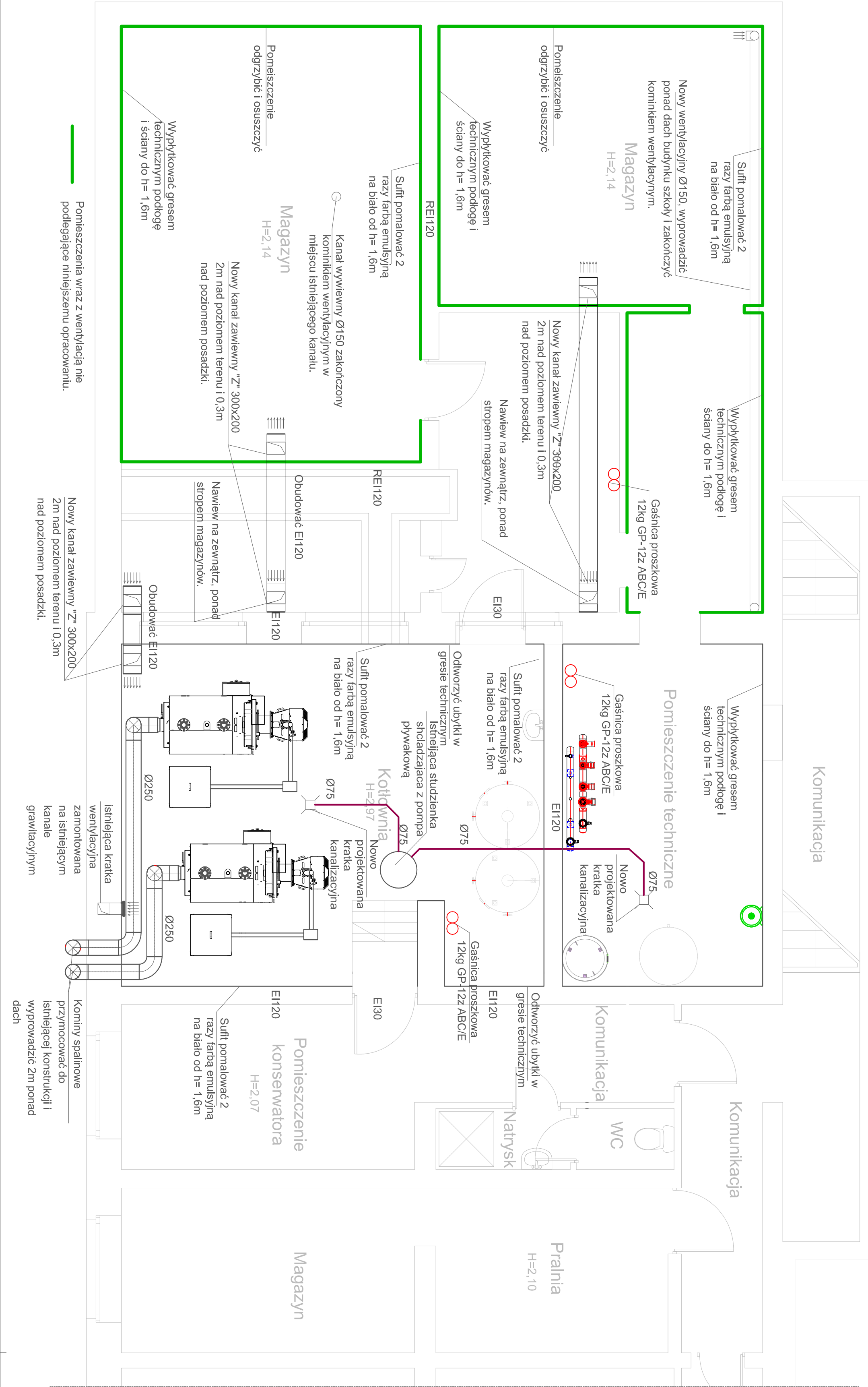
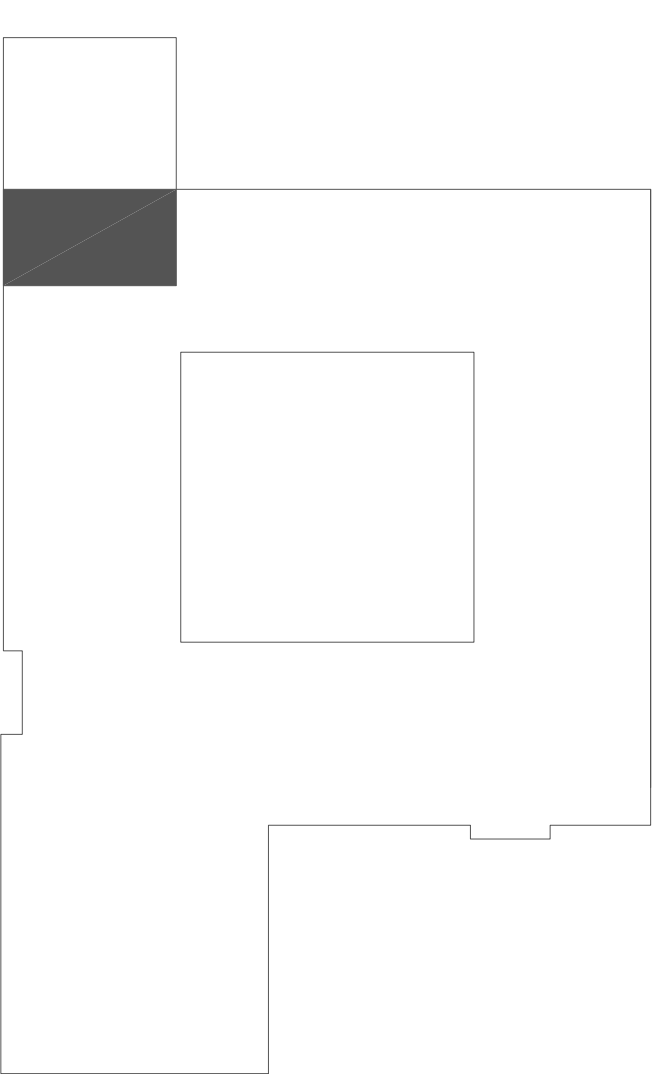
Temat: Kompleksowa wymiana źródła ciepła oraz instalacji centralnego ogrzewania w budynku Szkoły Podstawowej im. gen. Romualda Traugutta w Janowie ul. Szkoła 2, 42-253 Janów, dz. nr ewid. 213/2, obręb 006, jednostka ewid. 240403_2.


Projektował:	mgr inż. Wojciech Norbertciak	SLK/1372/P/OW/S/06	specjalność sanitarna	III 2017
Sprawdził:	mgr inż. Jacek Pioszaj	SLK/4547/P/OOS/12	specjalność sanitarna	III 2017

Przekroje kotłowni o mocy 200kW

Skala 1:50

Nr rysunku IS_K3



		Częstochowa, ul. Bór 180 42-202 Częstochowa tel./fax: +48 +34 3245161 www.neon.net.pl neon@neon.net.pl	
Investor:	Urząd Gminy Janów, ul. Czesłochowska 1, 42-253 Janów	PROJEKT BUDOWLANO - WYKONAWCZY	
Faza:	Santierna		
Temat:	Kompleksowa wymiana źródła ciepła oraz instalacji centralnego ogrzewania w budynku Szkoły Podstawowej im. gen. Romualda Traugutta w Janowie, ul. Szkoła 2, 42-253 Janów, dz. nr ewid. 213/2, obręb 006, jednostka ewid. 240403_2.		
Projektował:	mgr inż. Wojciech Norbertiak	SLK11372PROWIS06	specjalność santierna
Sprawił:	mgr inż. Jacek Płoszaj	SLK4447PROOS112	specjalność santierna
Rzut piwnicy - wytyczne, spalnicowe, wentylacyjne budowlane kotłowni na pellet o mocy 200kW		III 2017	III 2017
		Skala 1:50	Nr rysunku IS_K4

Pomieszczenia wraz z wentylacją nie podlegające niniejszemu opracowaniu.