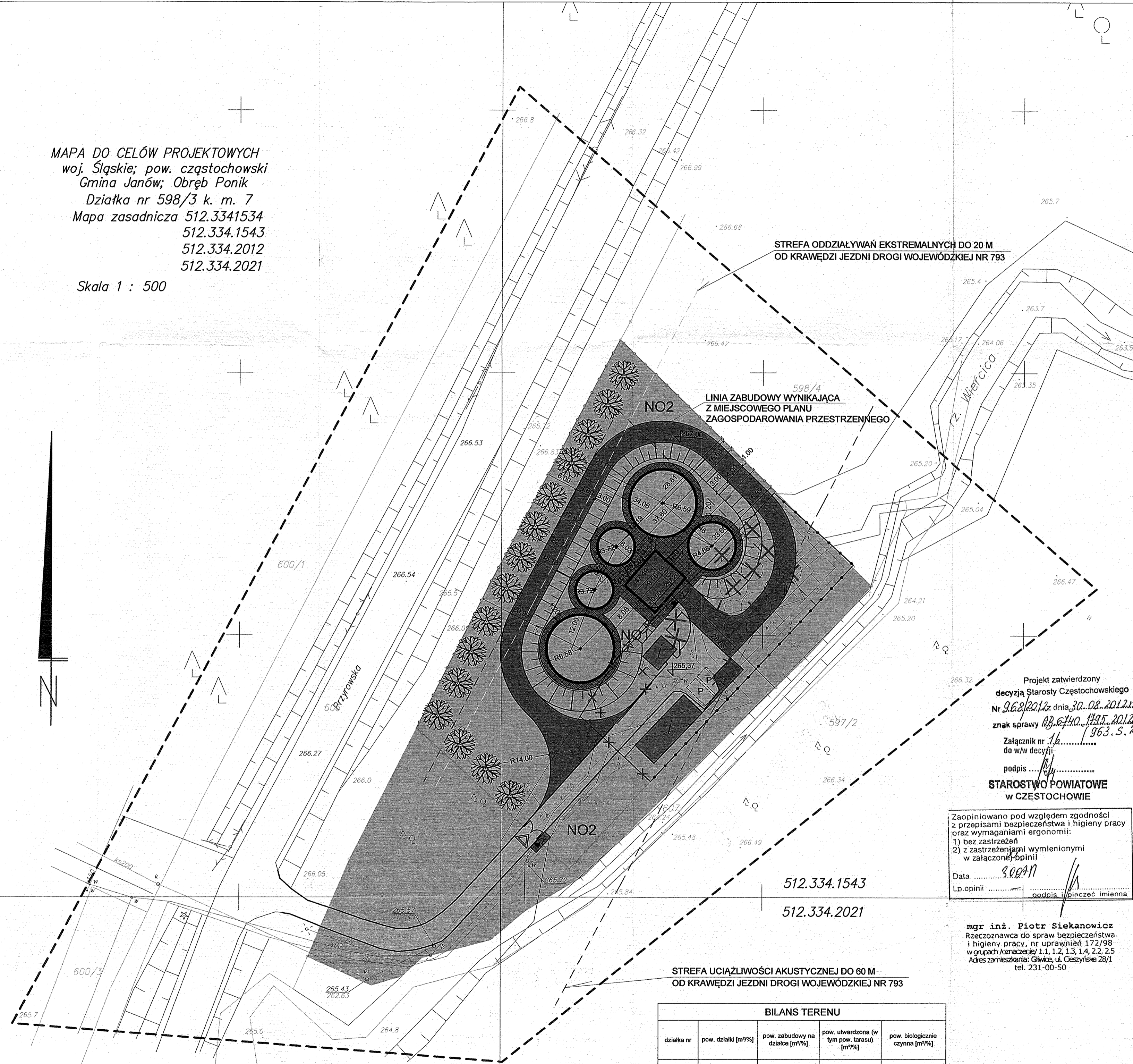




MAPA DO CELÓW PROJEKTOWYCH  
 woj. Śląskie; pow. częstochowski  
 Gmina Janów; Obręb Ponik  
 Działka nr 598/3 k. m. 7  
 Mapa zasadnicza 512.3341534  
 512.334.1543  
 512.334.2012  
 512.334.2021  
 Skala 1 : 500



**PROJEKT ZAGOSPODAROWANIA TERENU**

skala 1:500

- LEGENDA:**
- ISTNIEJĄCE BUDYNKI
  - ISTNIEJĄCE OGRODZENIE
  - ISTNIEJĄCE OGRODZENIE DO ROZBIÓRKI
  - PROJEKTOWANE OGRODZENIE DZIAŁKI
  - PROJEKTOWANE BIOREAKTORY
  - PROJEKTOWANY BUDYNEK TECHNICZNY
  - ISTNIEJĄCE UTWARDZENIE TERENU
  - PROJEKTOWANE UTWARDZENIE TERENU - DROGI
  - PROJEKTOWANE UTWARDZENIE TERENU - CHODNIKI
  - POWIERZCHNIE ZIELONE
  - PROJEKTOWANA SKARPA
  - ELEMENTY ZAGOSPODAROWANIA TERENU PRZEZNACZONE DO LIKWIDACJI
  - PROJEKTOWANE WEJŚCIE DO BUDYNKU
  - PROJEKTOWANA BRAMA WJAZDOWA
  - PROJEKTOWANA BRAMA WJAZDOWA NA TEREN OCZYSZCZALNI
  - PROJEKTOWANA FURTKA
  - ZIELEŃ WYSOKA
  - OZNACZENIE STREF PLANU MIEJSCOWEGO
  - MIEJSCA PARKINGOWE

Projekt zatwierdzony  
 decyzją Starosty Częstochowskiego  
 Nr 963/S.12 z dnia 30.08.2012 r.  
 znak sprawy 03.6740.1495.2012  
 Załącznik nr 1b  
 do w/w decyzji  
 podpis .....  
**STAROSTWO POWIATOWE  
 w CZĘSTOCHOWIE**

Zaopiniowano pod względem zgodności z przepisami bezpieczeństwa i higieny pracy oraz wymaganiami ergonomii:  
 1) bez zastrzeżeń  
 2) z zastrzeżeniami wymienionymi w załączonej opinii  
 Data .....  
 Lp. opinii .....

mgr inż. Piotr Siekanowicz  
 Rzeczoznawca do spraw bezpieczeństwa i higieny pracy, nr uprawnień 172/98 w grupach /kwalifikacje/ 1.1, 1.2, 1.3, 1.4, 2.2, 2.5  
 Adres zamieszkania: Gliwice, ul. Cieszyńska 28/1  
 tel. 231-00-50

Investor  
**ZAKŁAD GOSPODARKI KOMUNALNEJ JANÓW SP. Z O.O.**  
 ULICA LEŚNA 3/1 42-253 JANÓW

Jednostka projektowa  
  
 P.W. PROJ-SAN 42-622 Nowe Chechło, ul. Konopnickiej 27  
 Tel/fax: 32 380 49 38, 32 224 13 15 Tel mobil. 0601 51 60 56, 607 57 10 68,  
 727 590 344 www.projsan.com.pl, e-mail: projsan@projsan.com.pl

Zadanie inwestycyjne  
**PROJEKT BUDOWLANY PRZEBUDOWY I ROZBUDOWY  
 OCZYSZCZALNI ŚCIEKÓW KOMUNALNYCH W GMINIE JANÓW**  
 Lokalizacja inwestycji  
 GMINA JANÓW, OBRĘB PONIK UL. PRZYROWSKA  
 DZIAŁKA NR: 598/3

Tytuł rysunku  
**PROJEKT ZAGOSPODAROWANIA TERENU**

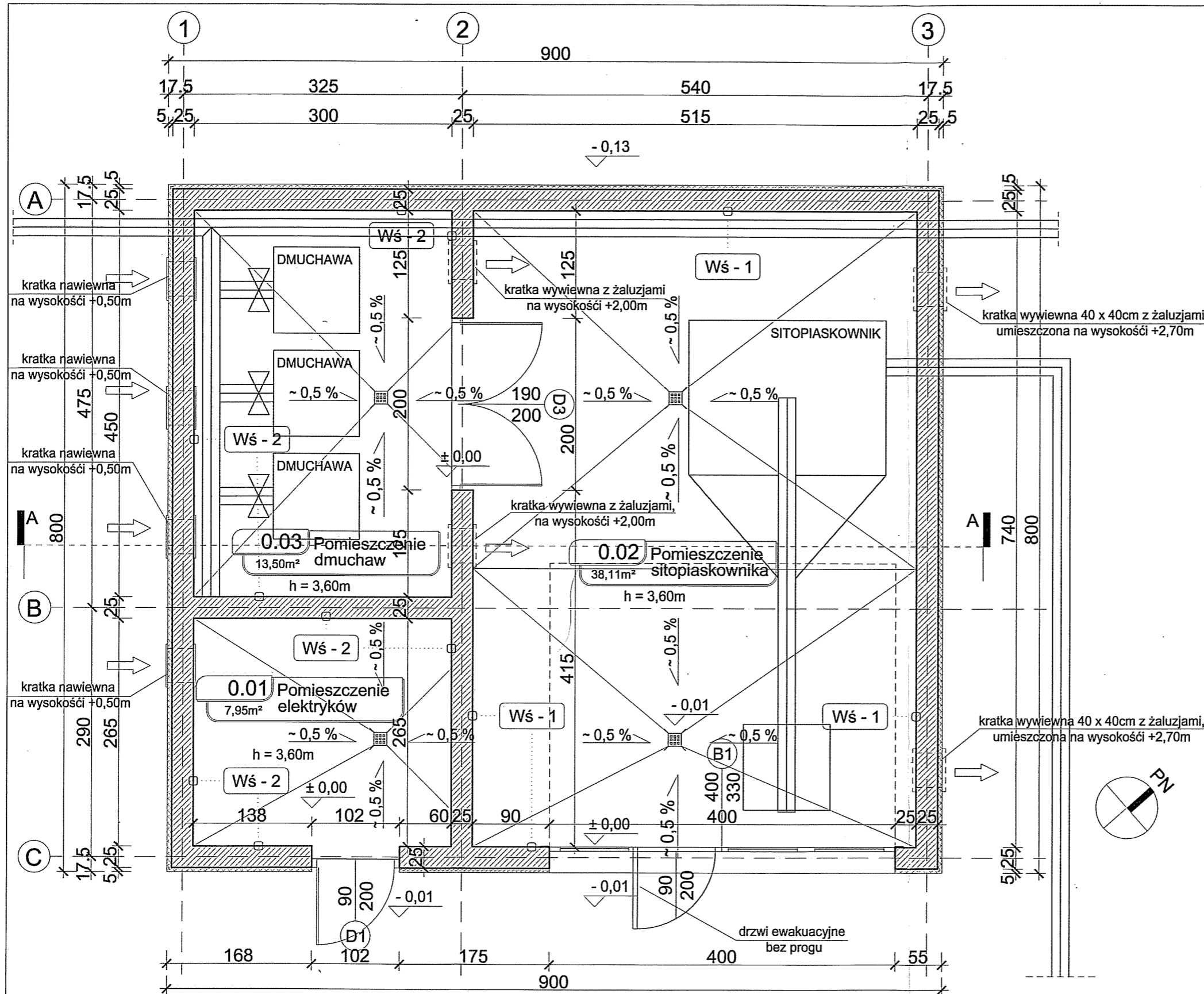
Projektował i opracował mgr inż. arch. Tomasz Pochyński	Nr uprawnień 215/98	Podpis	Skala 1 : 500
Opracował mgr inż. arch. Andrzej Romanowski	Nr uprawnień	Podpis	
Sprawił mgr inż. arch. Bogusław Czuch	Nr uprawnień 21/04/ŚLOKK	Podpis	Nr rysunku <b>A02</b>
Branża ARCHITEKTURA	PRAWA AUTORSKIE ZASTRZEŻONE		
Stadium PROJEKT BUDOWLANY	Data LIPIEC 2012	PB 3326/07/2012	Revizja

512.334.1534  
 512.334.2012

512.334.1543  
 512.334.2021

**BILANS TERENU**

działka nr	pow. działki [m <sup>2</sup> %]	pow. zabudowy na działce [m <sup>2</sup> %]	pow. utwardzona (w tym pow. tarasu) [m <sup>2</sup> %]	pow. biologicznie czynna [m <sup>2</sup> %]
598 / 3	5891m <sup>2</sup> / 100%	587,56m <sup>2</sup> / 10,32%	1458,53m <sup>2</sup> / 25,62%	3844,91m <sup>2</sup> / 64,06%

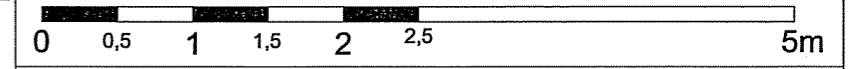


### LEGENDA

- ściana zewnętrzna murowana z bloczków betonowych gr. 25,0 cm docieplona płytą warstwową z rdzeniem styropianowym gr. 5,0cm
- ściana wewnętrzna murowana z bloczków betonowych gr. 25,0 cm pokryta obustronnie tynkiem cementowo-wapiennym
- wpust podłogowy
- +3,70 poziom posadzki stanu wykończonego
- ~0,5% spadek ukształtowany w posadzce
- urządzenia oraz instalacje wg projektu technologii
- WŚ - 1** Wykończenie ścian do wysokości 2,0m płytki ceramiczne, powyżej farba epoksydowa np. Teknos Oliwa Epinox 22
- WŚ - 2** Wykończenie ścian farbą epoksydową np. Teknos Oliwa Epinox 22

#### ZESTAWIENIE POMIESZCZEŃ

L.P.	Nazwa pomieszczenia	Powierzchnia	Posadzka
0.01	Pomieszczenie elektryków	7.95	Posadzka przemysłowa
0.02	Pomieszczenie sitopiaskownika	38.11	Posadzka przemysłowa
0.03	Pomieszczenie dmuchaw	13.50	Posadzka przemysłowa
	Razem	59,56m <sup>2</sup>	



Inwestor  
**ZAKŁAD GOSPODARKI KOMUNALNEJ JANÓW SP. Z O.O.**  
 ULICA LEŚNA 3/1 42-253 JANÓW

Jednostka projektowa  
**STAROSTWO POWIATOWE**  
 w CZĘSTOCHOWIE  
**PROJ-SAN**  
 WATER TECHNOLOGY

P.W. PROJ-SAN 42-622 Nowe Chechło, ul. Konopnickiej 27  
 Tel/fax: 32 380 49 38, 32 224 13 15 Tel mobil. 0601 51 60 56, 607 57 10 68,  
 727 590 344 www.projsan.com.pl, e-mail: projsan@projsan.com.pl

Zadanie inwestycyjne  
**PROJEKT BUDOWLANY PRZEBUDOWY I ROZBUDOWY**  
**OCZYSZCZALNI ŚCIEKÓW KOMUNALNYCH W GMINIE JANÓW**

Lokalizacja inwestycji  
 GMINA JANÓW, OBRĘB PONIK UL. PRZYROWSKA  
 DZIAŁKI NR: 598/3

Tytuł rysunku  
**RZUT PRZYZIEMIA - BUDYNEK TECHNICZNY**

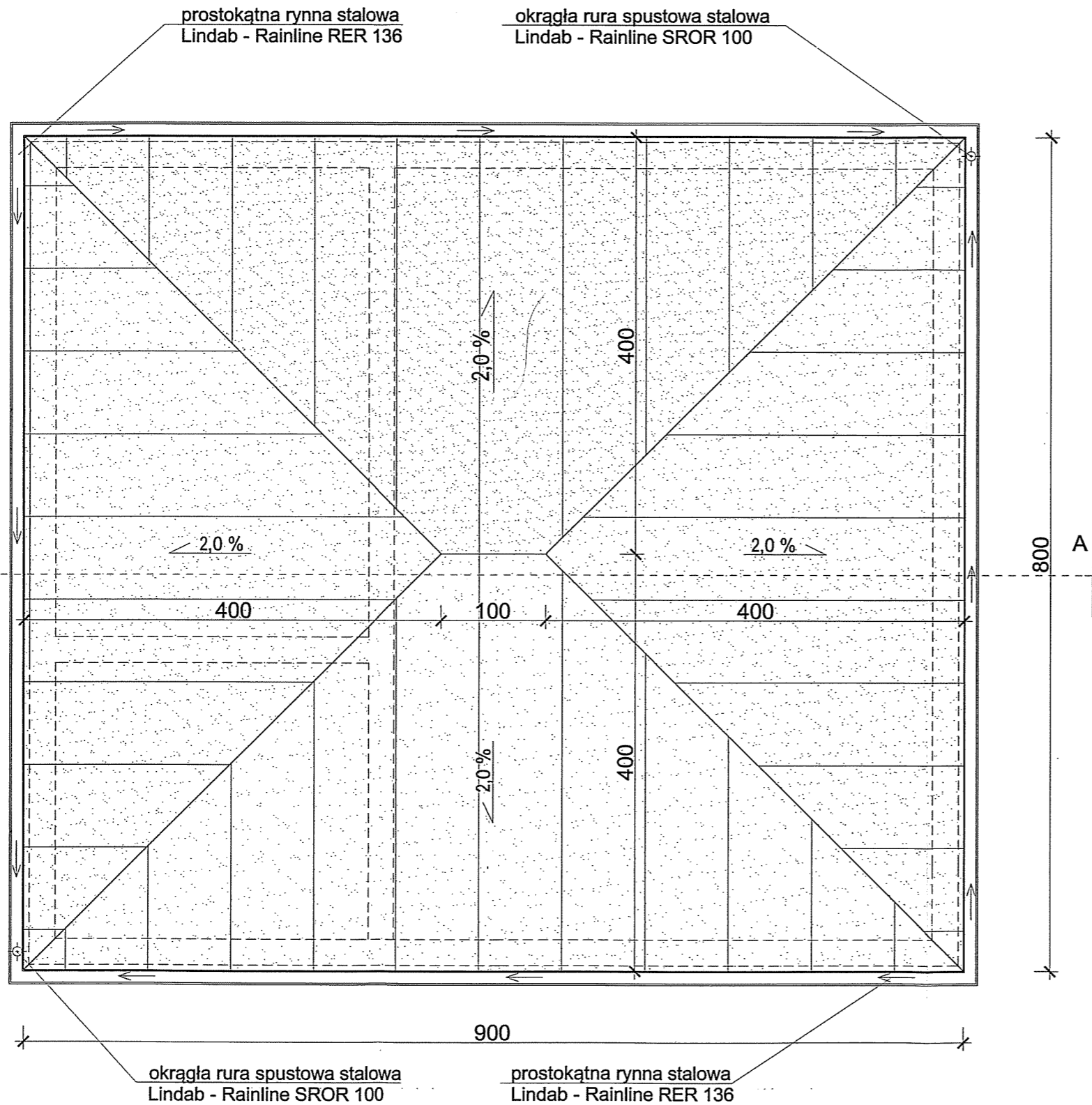
Projektował i opracował mgr inż. arch. Tomasz Pochylski	Nr uprawnień 215/98	Podpis	Skala <b>1 : 50</b>
Opracował mgr inż. arch. Andrzej Romanowski	Nr uprawnień	Podpis	
Sprawił mgr inż. arch. Bogusław Czech	Nr uprawnień 21/04/SŁOKK	Podpis	Nr rysunku <b>A03</b>
Branża ARCHITEKTURA	PRAWA AUTORSKIE ZASTRZEŻONE		
Stadium PROJEKT BUDOWLANY	Data LIPIEC 2012	PB 3326/07/2012	Rewizja

**STAROSTWO POWIATOWE**  
 w CZĘSTOCHOWIE

Zaopiniowano pod względem zgodności z przepisami bezpieczeństwa i higieny pracy oraz wymaganiami ergonomii:  
 1) bez zastrzeżeń  
 2) z zastrzeżeniami wymienionymi w załączony opinii

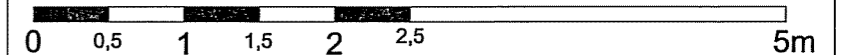
Data .....  
 Lp. opinii .....  
 podpis i pieczęć imienna

**mgr inż. Piotr Siekanowicz**  
 Rzeczoznawca do spraw bezpieczeństwa i higieny pracy, nr uprawnień 172/98 w grupach /oznaczenie/ 1.1, 1.2, 1.3, 1.4, 2.2, 2.5  
 Adres zamieszkania: Gliwice, ul. Cieszyńska 28/1  
 tel. 231-00-50



STAROSTWO POWIATOWE  
w CZĘSTOCHOWIE

STAROSTWO POWIATOWE  
w CZĘSTOCHOWIE



Inwestor  
ZAKŁAD GOSPODARKI KOMUNALNEJ JANÓW SP. Z O.O.  
ULICA LEŚNA 3/1 42-253 JANÓW



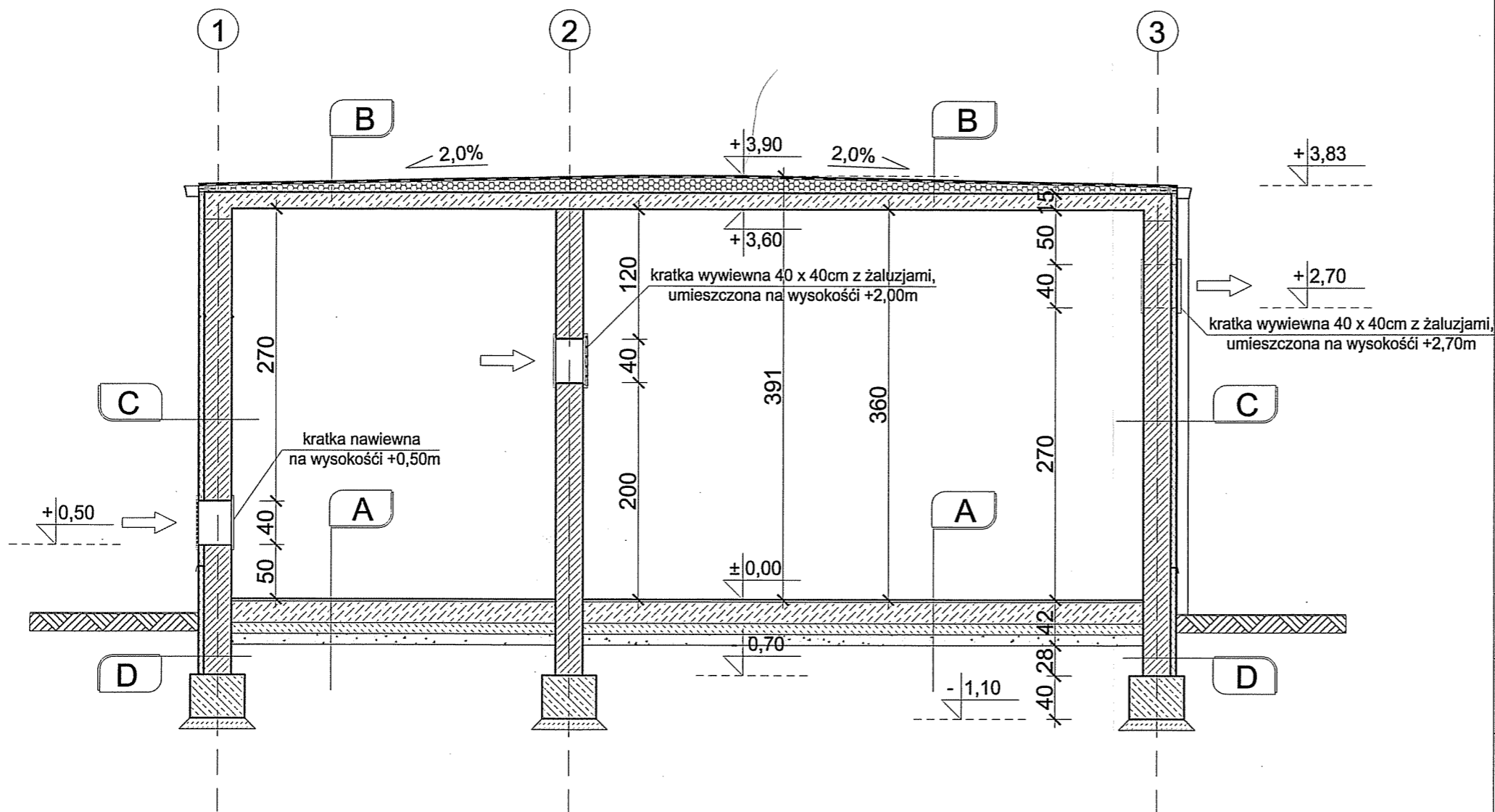
P.W. PROJ-SAN 42-622 Nowe Chechło, ul. Konopnickiej 27  
Tel/fax: 32 380 49 38, 32 224 13 15 Tel mobil. 0601 51 60 56, 607 57 10 68,  
727 590 344 www.projsan.com.pl, e-mail: projsan@projsan.com.pl

Zadanie inwestycyjne  
PROJEKT BUDOWLANY PRZEBUDOWY I ROZBUDOWY  
OCZYSZCZALNI ŚCIEKÓW KOMUNALNYCH W GMINIE JANÓW

Lokalizacja inwestycji  
GMINA JANÓW, OBRĘB PONIK UL. PRZYROWSKA  
DZIAŁKI NR: 598/3

Tytuł rysunku  
RZUT DACHU - BUDYNEK TECHNICZNY

Projektował i opracował mgr inż. arch. Tomasz Pochylski	Nr uprawnień 215/98	Podpis	Skala 1 : 100
Opracował mgr inż. arch. Andrzej Romanowski	Nr uprawnień	Podpis	
Sprawdził mgr inż. arch. Bogusław Czech	Nr uprawnień 21/04/ŚLOKK	Podpis	Nr rysunku A04
Branża ARCHITEKTURA	PRAWA AUTORSKIE ZASTRZEŻONE		
Stadium PROJEKT BUDOWLANY	Data LIPIEC 2012	PB 3326/07/2012	Rewizja

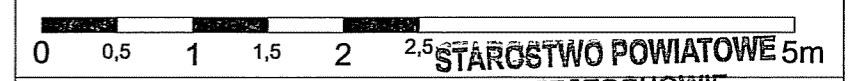


A PODŁOGA NA GRUNCIE	
0,2cm	powłoka żywiczna np. Flowcrete ATB-300 SC + ATB-300 Primer wykonana z niekurczliwej żywicy winyloestrowej, nakładana metodą natryskową
20,0cm	płyta betonowa z betonu C25/30 - powierzchniowo utwardzona i uszczelniona, zbrojona siatkami z prętów stalowych zgodnie z projektem konstrukcyjnym
x 1	Folia budowlana
10,0 cm	Chudy beton C8/10
min 10,0cm	wymiana gruntu podsypka żwirowo- piaskowa zagęszczona do ID=0.5 - gł. ustalić na budowie

B STROPODACH	
x 1	papa termozgrzewalna kolor czerwony
8cm	Płyty Styropapy o spadku 2%, składające się ze styropianu EPS 100 oraz papy podkładowej PV 60
- 16,0cm	płyta krzyżowo zbrojona wg projektu konstrukcji
15,0cm	płyta krzyżowo zbrojona wg projektu konstrukcji
2,0cm	Tynk cementowo-wapienny

C ŚCIANA	
5,0cm	Płyta warstwowa jednostronna z rdzeniem styropianowym
25,0cm	Błoczek betonowy
2,0cm	Tynk cementowo-wapienny
Wykończenie ściany wg rysunku A03	

D COKÓŁ	
0,3cm	Tynk cienkowarstwowy mozaikowy
0,4cm	Warstwa bazowa tynku + siatka zbrojąca x 2
5,0cm	Styropian EPS 100
x 1	Izolacja przeciwwilgociowa - bez rozpuszczalników
25,0cm	Błoczek betonowy
Wykończenie ściany wg rysunku A03	



STAROSTWO POWIATOWE w CZĘSTOCHOWIE  
 Inwestor: ZAKŁAD GOSPODARKI KOMUNALNEJ JANÓW SP. Z O.O.  
 ULICA LEŚNA 3/1 42-253 JANÓW

Jednostka projektowa

P.W. PROJ-SAN 42-622 Nowe Chechło, ul. Konopnickiej 27  
 Tel/fax: 32 380 49 38, 32 224 13 15 Tel mobil. 0601 51 60 56, 607 57 10 68,  
 727 590 344 www.projsan.com.pl, e-mail: projsan@projsan.com.pl

Zadanie inwestycyjne  
**PROJEKT BUDOWLANY PRZEBUDOWY I ROZBUDOWY  
 OCZYSZCZALNI ŚCIEKÓW KOMUNALNYCH W GMINIE JANÓW**

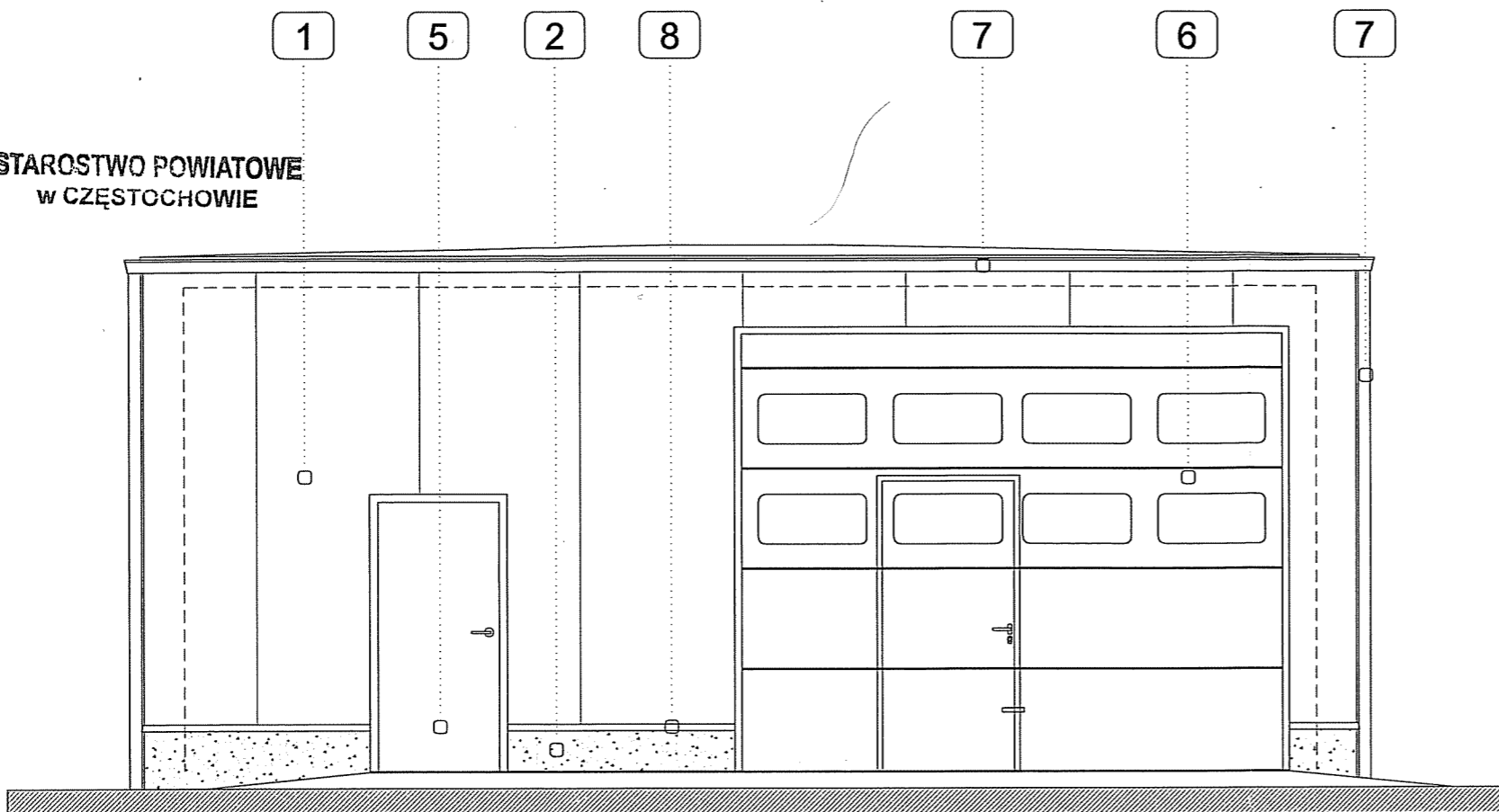
Lokalizacja inwestycji  
 GMINA JANÓW, OBREB PONIK UL. PRZYROWSKA  
 DZIAŁKI NR: 598/3

Tytuł rysunku  
**PRZEKRÓJ A-A - BUDYNEK TECHNICZNY**

Projektował i opracował mgr inż. arch. Tomasz Pochylski	Nr uprawnień 215/98	Podpis	Skala 1 : 50
Opracował mgr inż. arch. Andrzej Romanowski	Nr uprawnień	Podpis	
Sprawdził mgr inż. arch. Bogusław Czech	Nr uprawnień 21/04/ŚLOKK	Podpis	Nr rysunku A05
Branża ARCHITEKTURA	PRAWA AUTORSKIE ZASTRZEŻONE		
Stadium PROJEKT BUDOWLANY	Data LIPIEC 2012	PB 3326/07/2012	Rewizja

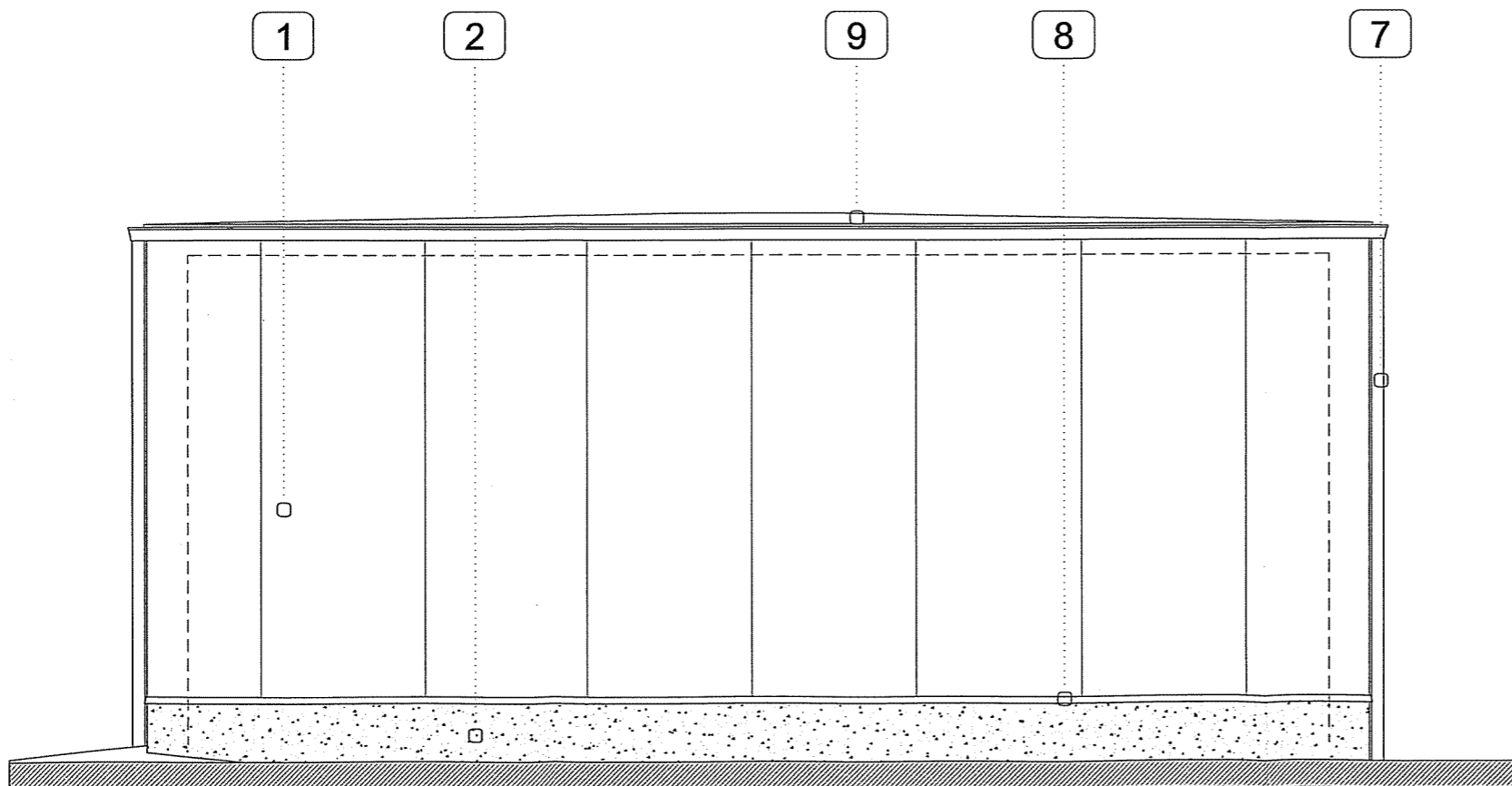
STAROSTWO POWIATOWE  
 w CZĘSTOCHOWIE

STAROSTWO POWIATOWE  
W CZĘSTOCHOWIE



ELEWACJA POŁUDNIOWO-WSCHODNIA

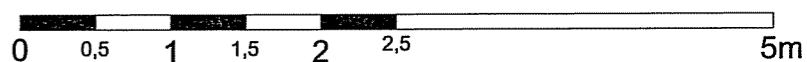
STAROSTWO POWIATOWE  
W CZĘSTOCHOWIE



ELEWACJA PÓŁNOCNO-ZACHODNIA

ZESTAWIENIE MATERIAŁÓW ELEWACYJNYCH

- 1 Płyty warstwowe PANELTECH  
Kolor: srebrzystoszary - RAL 9006
- 2 Tynk cienkowarstwowy mozaikowy  
Kolor: Dryvit 621 Whale Gray
- 3 Tynk fakturalny  
Kolor: Dryvit 621 Whale Gray
- 4 Stolarka okienna i drzwiowa wykonana z PCV  
Kolor: srebrny metaliczny RAL 9006
- 5 Ślusarka drzwiowa - stalowa lub aluminium  
Kolor: srebrny metaliczny RAL 9006
- 6 Brama segmentowa Hormann  
Kolor: ciemnosrebrzystoszary RAL 9007
- 7 Rynny i rury spustowe stalowe ocynkowane  
Kolor: szary aluminium
- 8 Obróbki blacharskie  
Kolor: ciemnosrebrzystoszary RAL 9007
- 9 Papa termozgrzewalna  
Kolor: ciemno szary
- 10 Kratki wentylacyjne  
Materiał: stal nierdzewna



Inwestor  
ZAKŁAD GOSPODARKI KOMUNALNEJ JANÓW SP. Z O.O.  
ULICA LEŚNA 3/1 42-253 JANÓW

Jednostka projektowa



P.W. PROJ-SAN 42-622 Nowe Chechło, ul. Konopnickiej 27  
Tel/fax: 32 380 49 38, 32 224 13 15 Tel mobil. 0601 51 60 56, 607 57 10 68,  
727 590 344 www.projsan.com.pl, e-mail: projsan@projsan.com.pl

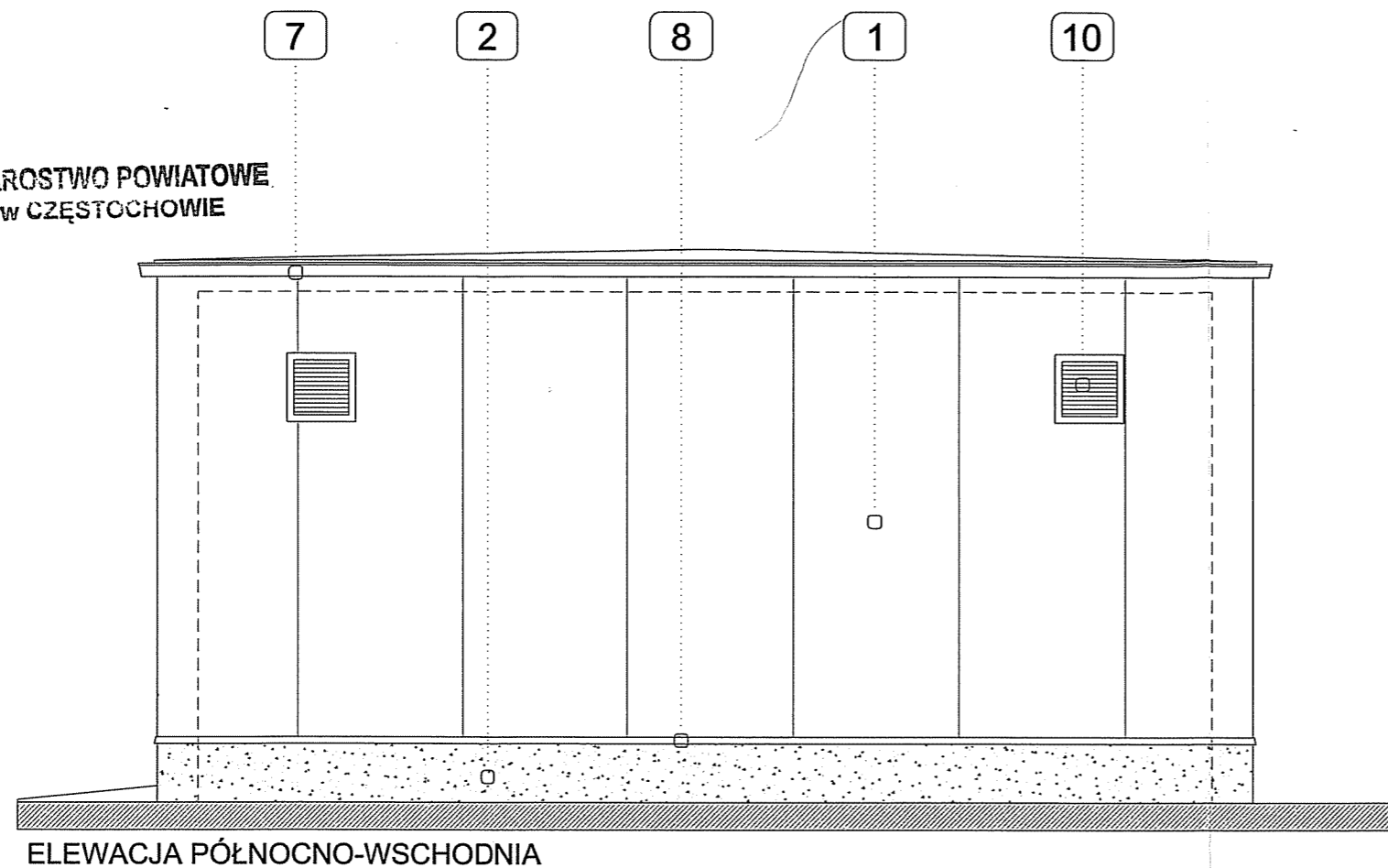
Zadanie inwestycyjne  
PROJEKT BUDOWLANY PRZEBUDOWY I ROZBUDOWY  
OCZYSZCZALNI ŚCIEKÓW KOMUNALNYCH W GMINIE JANÓW

Lokalizacja inwestycji  
GMINA JANÓW, OBRĘB PONIK UL. PRZYROWSKA  
DZIAŁKI NR: 598/3

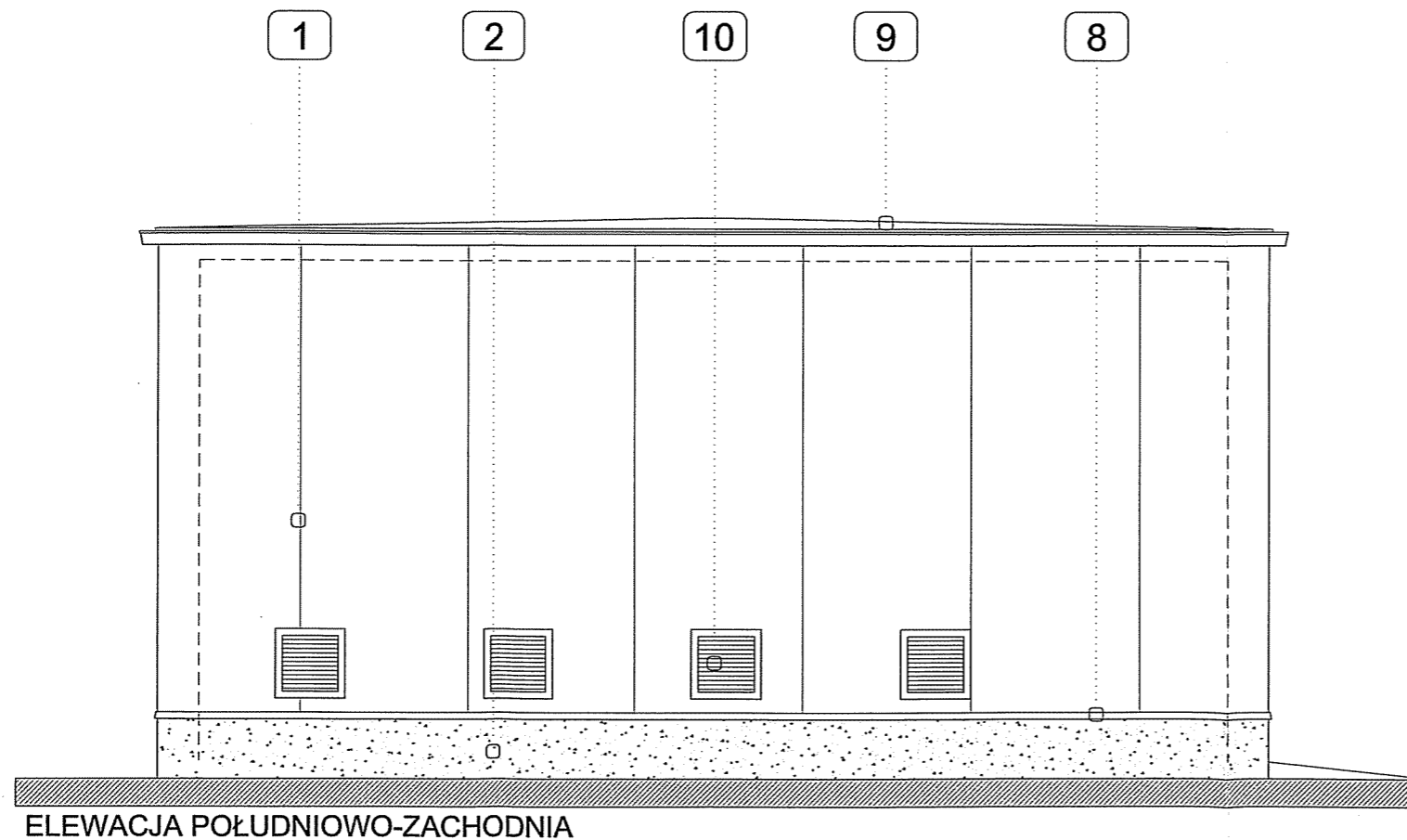
Tytuł rysunku  
ELEWACJA POŁUDNIOWO-WSCHODNIA  
ELEWACJA PÓŁNOCNO-ZACHODNIA

Projektował i opracował mgr inż. arch. Tomasz Pochylski	Nr uprawnień 215/98	Podpis	Skala 1 : 100
Opracował mgr inż. arch. Andrzej Romanowski	Nr uprawnień	Podpis	
Sprawdził mgr inż. arch. Bogusław Czech	Nr uprawnień 21/04/ŚLOKK	Podpis	Nr rysunku A06
Branża ARCHITEKTURA	PRAWA AUTORSKIE ZAŚTRZEŻONE		
Stadium PROJEKT BUDOWLANY	Data LIPIEC 2012	PB 3326/07/2012	Rewizja -

STAROSTWO POWIATOWE  
w CZĘSTOCHOWIE



ELEWACJA PÓŁNOCNO-WSCHODNIA

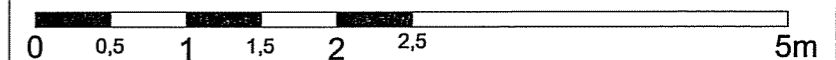


ELEWACJA PÓŁDNIOWO-ZACHODNIA

ZESTAWIENIE MATERIAŁÓW ELEWACYJNYCH

- 1** Płyty warstwowe PANELTECH  
Kolor: srebrzystoszary - RAL 9006
- 2** Tynk cienkowarstwowy mozaikowy  
Kolor: Dryvit 621 Whale Gray
- 3** Tynk fakturalny  
Kolor: Dryvit 621 Whale Gray
- 4** Stolarka okienna i drzwiowa wykonana z PCV  
Kolor: srebrny metaliczny RAL 9006
- 5** Ślusarka drzwiowa - stalowa lub aluminium  
Kolor: srebrny metaliczny RAL 9006
- 6** Brama segmentowa Hormann  
Kolor: ciemnosrebrzystoszary RAL 9007
- 7** Rynny i rury spustowe stalowe ocynkowane  
Kolor: szary aluminium
- 8** Obróbki blacharskie  
Kolor: ciemnosrebrzystoszary RAL 9007
- 9** Papa termozgrzewalna  
Kolor: ciemno szary
- 10** Kratki wentylacyjne  
Materiał: stal nierdzewna

STAROSTWO POWIATOWE  
w CZĘSTOCHOWIE



Inwestor  
ZAKŁAD GOSPODARKI KOMUNALNEJ JANÓW SP. Z O.O.  
ULICA LEŚNA 3/1 42-253 JANÓW

Jednostka projektowa



P.W. PROJ-SAN 42-622 Nowe Chechło, ul. Konopnickiej 27  
Tel/fax: 32 380 49 38, 32 224 13 15 Tel mobil. 0601 51 60 56, 607 57 10 68,  
727 590 344 www.projsan.com.pl, e-mail: projsan@projsan.com.pl

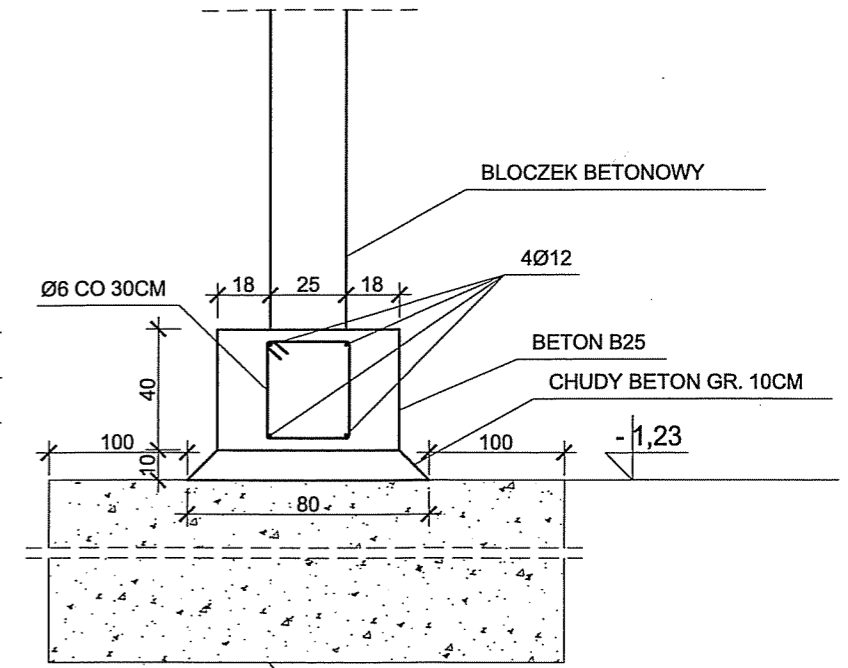
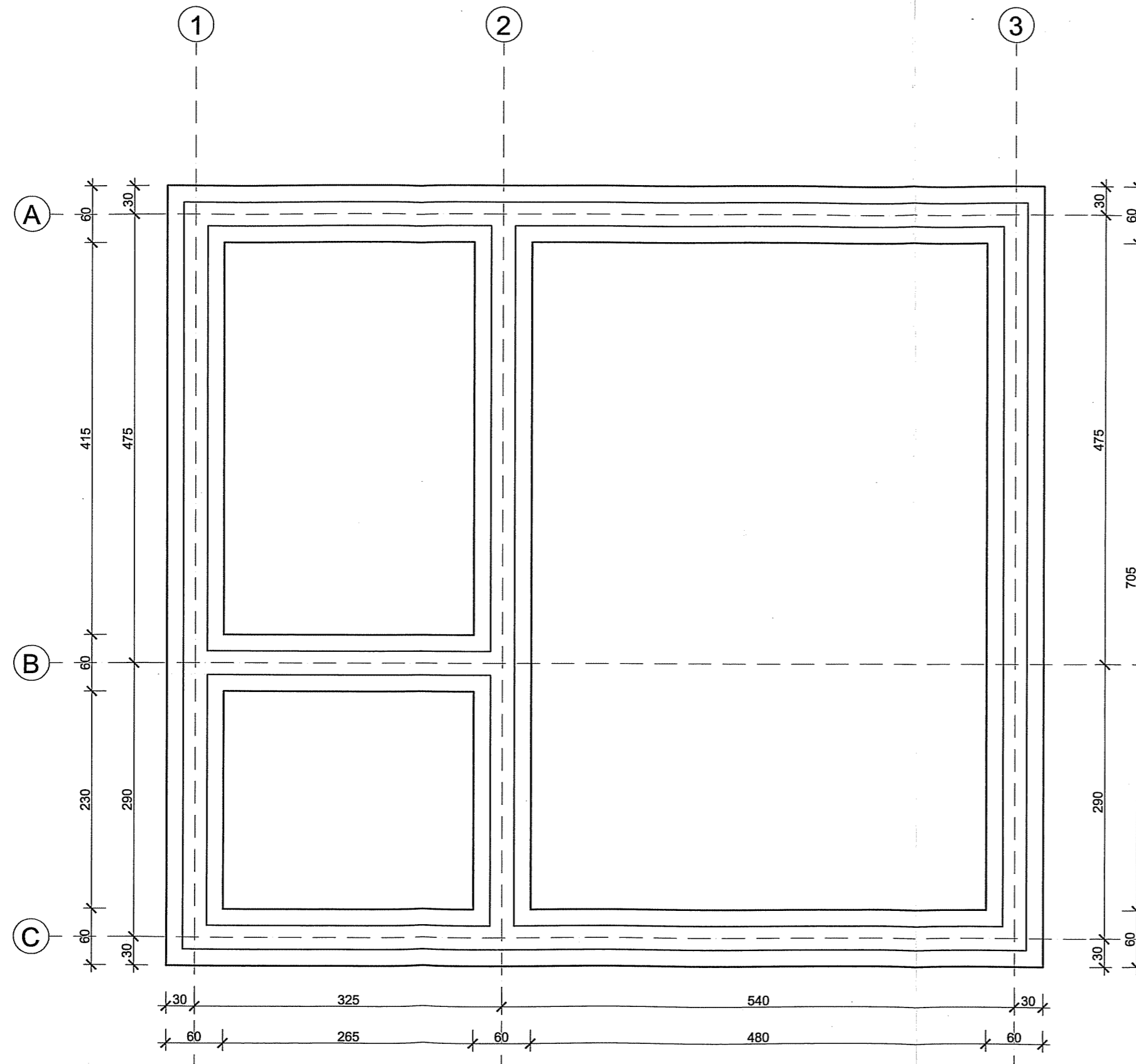
Zadanie inwestycyjne  
PROJEKT BUDOWLANY PRZEBUDOWY I ROZBUDOWY  
OCZYSZCZALNI ŚCIEKÓW KOMUNALNYCH W GMINIE JANÓW

Lokalizacja inwestycji  
GMINA JANÓW, OBREB PONIK UL. PRZYROWSKA  
DZIAŁKI NR: 598/3

Tytuł rysunku  
ELEWACJA PÓŁNOCNO-WSCHODNIA  
ELEWACJA PÓŁDNIOWO-ZACHODNIA

Projektował i opracował mgr inż. arch. Tomasz Pochylski	Nr uprawnień 215/98	Podpis	Skala 1 : 100
Opracował mgr inż. arch. Andrzej Romanowski	Nr uprawnień	Podpis	Nr rysunku <b>A07</b>
Sprawdził mgr inż. arch. Bogusław Czech	Nr uprawnień 21/04/ŚLOKK	Podpis	
Branża ARCHITEKTURA	PRAWA AUTORSKIE ZASTRZEŻONE		Stadium PROJEKT BUDOWLANY
Data LIPIEC 2012	PB 3326/07/2012	Rewizja	

ŁAWA FUNDAMENTOWA  
 Ł1 60x40cm  
 skala 1:25



UWAGA! W MIEJSCU WYSTĘPOWANIA NASYPÓW  
 NIEBUDOWLANYCH LUB JEŻELI ZAISTNIEJE KONIECZNOŚCI  
 PODNIESIENIA OBIEKTU WZGLĘDEM POZOSTŁYCH  
 WYKONAĆ WYMIANĘ GRUNTU NA PODYSPKĘ ŻWIROWO  
 PIASKOWĄ LUB INNĄ ZAGĘSZCZONĄ DO ID=0,6.  
 GŁĘBOKOŚĆ WYMIANY LUB NASYPU OKREŚLIĆ NA  
 BUDOWIE. BUDYNEK POSADOWIĆ PONIŻEJ GRANICY  
 PRZEMARZANIA GUNTU TJ. -1,0M!

**UWAGA :**  
 - WSZYSTKIE WYMIARY SPRAWDZIĆ NA BUDOWIE PRZED  
 REALIZACJĄ ZAMÓWIENIA  
 BETON B25  
 STAL RB500W  
 IZOLACJA POZIOMA I PIONOWA WG PROJEKTU ARCHITEKTURY  
 POZIOM POSADOWIENIA USTALIĆ NA BUDOWIE PRZED  
 REALIZACJĄ ZADANIA

**STAROSTWO POWIATOWE**  
 w CZĘSTOCHOWIE

Inwestor  
 ZAKŁAD GOSPODARKI KOMUNALNEJ JANÓW SP. Z O.O.  
 ULICA LEŚNA 3/1 42-253 JANÓW



P.W. PROJ-SAN 42-622 Nowe Chechło, ul. Konopnickiej 27  
 Tel/fax: 32 380 49 38, 32 224 13 15 Tel mobil. 0601 51 60 56, 607 57 10 68,  
 727 590 344 www.projsan.com.pl, e-mail: projsan@projsan.com.pl

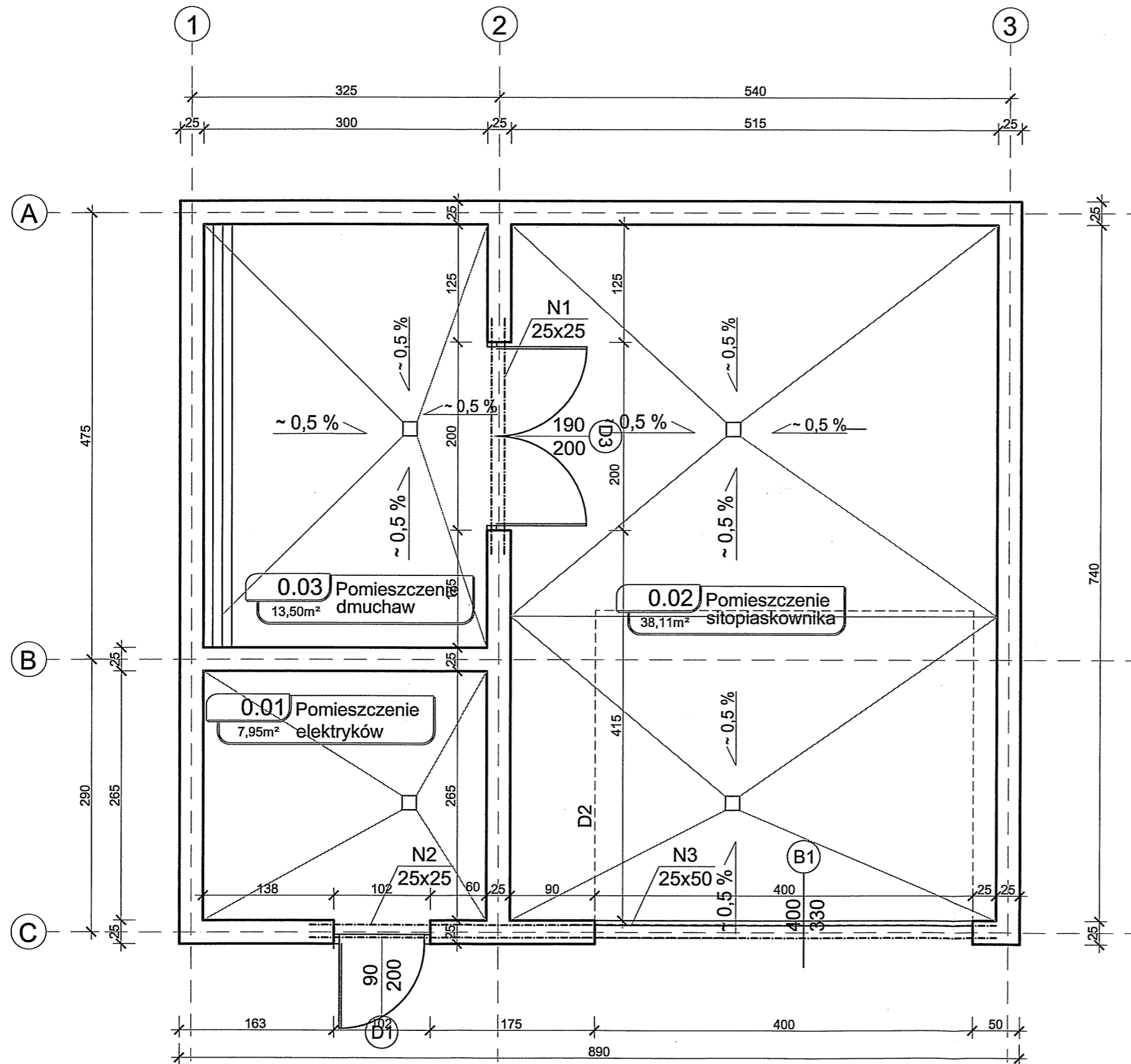
Zadanie inwestycyjne  
**PROJEKT BUDOWLANY PRZEBUDOWY I ROZBUDOWY  
 OCZYSZCZALNI ŚCIEKÓW KOMUNALNYCH W GMINIE JANÓW**  
 Lokalizacja inwestycji  
 GMINA JANÓW, OBRĘB PONIK UL. ULANOWSKA 152,  
 DZIAŁKI NR: 598/3

Tytuł rysunku  
**RZUT FUNDAMENTÓW BUDYNKU TECHNICZNEGO**

Projektował i opracował inż. Damian Mitas	Nr uprawnień SLK/2188/ /POOK/08	Podpis 	Skala 1 : 50
Sprawdził mgr inż. Jerzy Zawadzki	Nr uprawnień 64/99	Podpis 	Nr rysunku <b>K1</b>
Branża KONSTRUKCJA	PRAWA AUTORSKIE ZASTRZEŻONE		
Stadium PROJEKT BUDOWLANY	Data LIPIEC 2012	PB 3326/07/2012	Rewizja -

STAROSTWO POWIATOWE  
 CZĘSTOCHOWIE





STAROSTWO POWIATOWE  
w CZĘSTOCHOWIE

**UWAGA :**

- WSZYSTKIE WYMIARY SPRAWDZIĆ NA BUDOWIE PRZED  
REALIZACJĄ ZAMÓWIENIA  
BETON B25  
STAL RB500W

STAROSTWO POWIATOWE  
w CZĘSTOCHOWIE

Inwestor  
ZAKŁAD GOSPODARKI KOMUNALNEJ JANÓW SP. Z O.O.  
ULICA LEŚNA 3/1 42-253 JANÓW



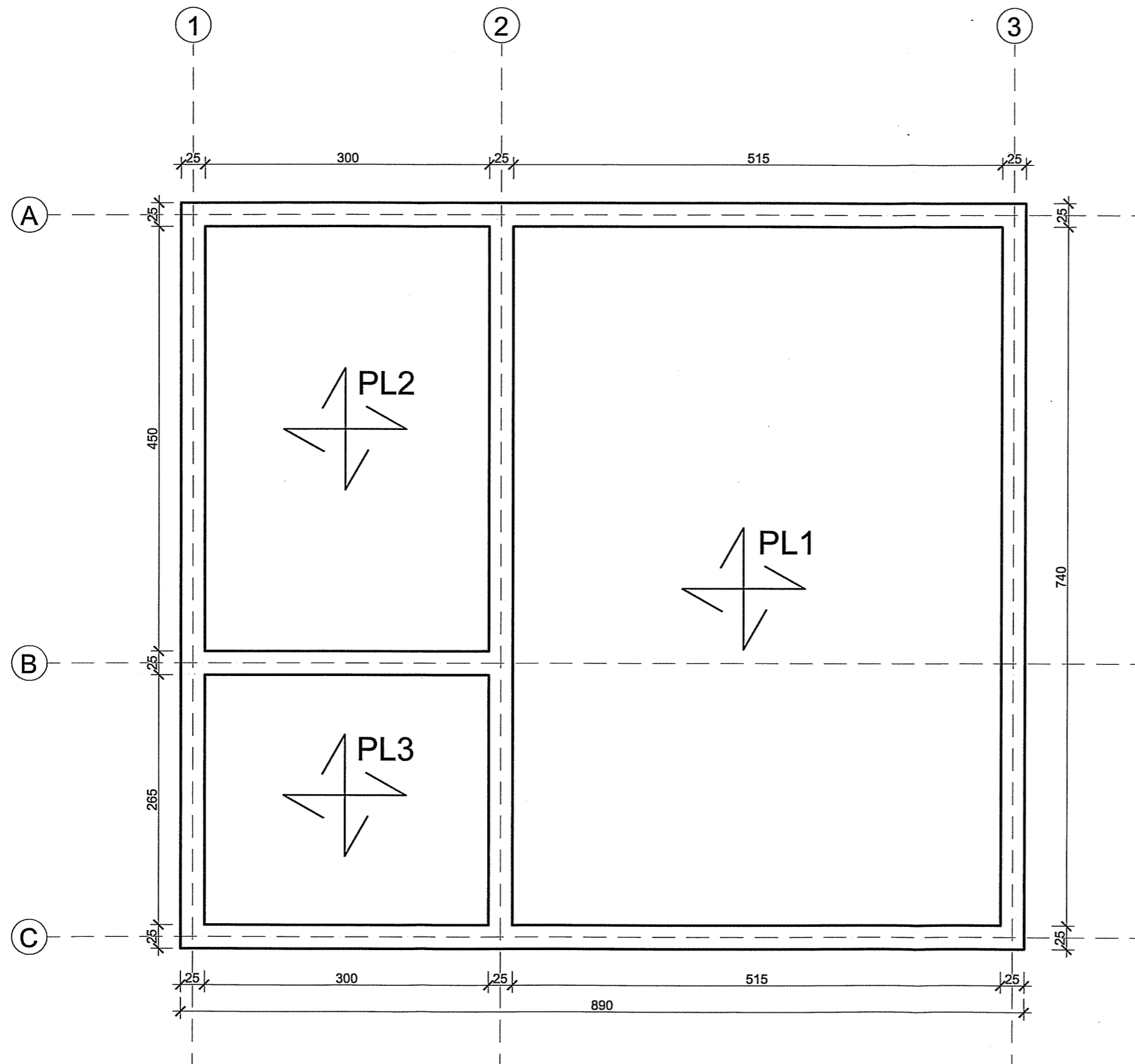
P.W. PROJ-SAN 42-622 Nowe Chechło, ul. Konopnickiej 27  
Tel/fax: 32 380 49 38, 32 224 13 15 Tel mobil. 0601 51 60 56, 607 57 10 68,  
727 590 344 www.projsan.com.pl, e-mail: projsan@projsan.com.pl

Zadanie inwestycyjne  
PROJEKT BUDOWLANY PRZEBUDOWY I ROZBUDOWY  
OCZYSZCZALNI ŚCIEKÓW KOMUNALNYCH W GMINIE JANÓW

Lokalizacja inwestycji  
GMINA JANÓW, OBRĘB PONIK UL. ULANOWSKA 152,  
DZIAŁKI NR: 598/3

Tytuł rysunku  
SCHEMAT ROZMIESZCZENIA NADPROŻY

Projektował i opracował inż. Damian Mitas	Nr uprawnień SLK/2188/ /POOK/08	Podpis 	Skala 1 : 50
Sprawdził mgr inż. Jerzy Zawadzki	Nr uprawnień 64/99	Podpis 	Nr rysunku K2
Branża KONSTRUKCJA	PRAWA AUTORSKIE ZASTRZEŻONE		
Stadium PROJEKT BUDOWLANY	Data LIPIEC 2012	PB 3326/07/2012	Rewizja -



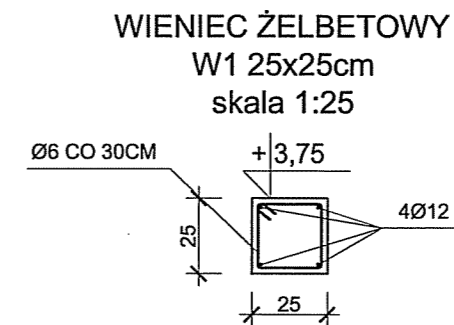
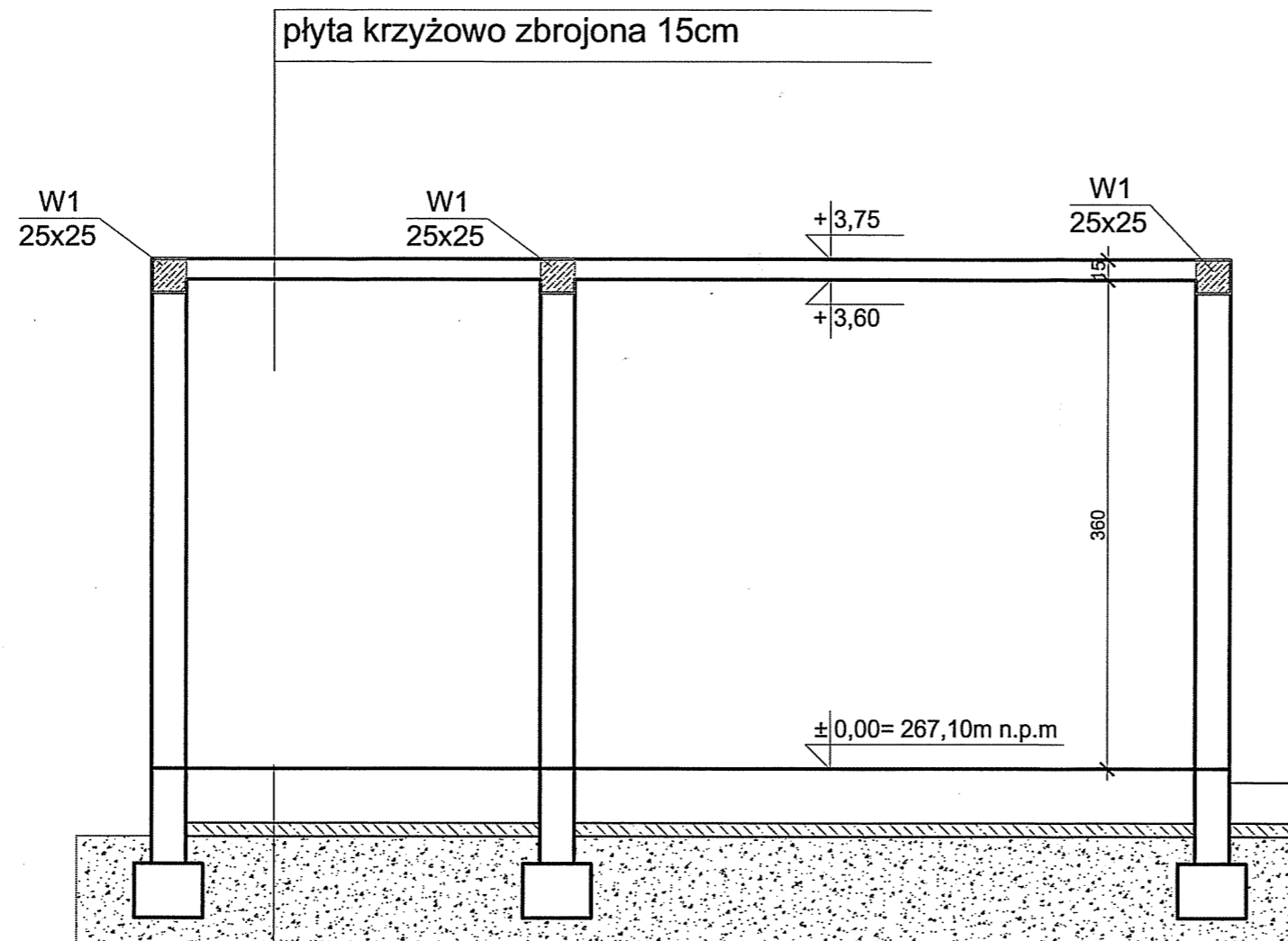
STAROSTWO POWIATOWE  
w CZĘSTOCHOWIE

**UWAGA :**

- WSZYSTKIE WYMIARY SPRAWDZIĆ NA BUDOWIE PRZED  
REALIZACJĄ ZAMÓWIENIA  
PŁYTA KRZYŻOWO-ZBROJONA GR. 15CM. ROZMIESZCZENIE  
ZBROJENIA SCHEMATYCZNIE PRZEDSTAWIONO W OBLICZENIACH  
BETON B25  
STAL RB500W

STAROSTWO POWIATOWE  
w CZĘSTOCHOWIE

Inwestor			
ZAKŁAD GOSPODARKI KOMUNALNEJ JANÓW SP. Z O.O. ULICA LEŚNA 3/1 42-253 JANÓW			
Jednostka projektowa			
P.W. PROJ-SAN 42-622 Nowe Chechło, ul. Konopnickiej 27 Tel/fax: 32 380 49 38, 32 224 13 15 Tel mobil. 0601 51 60 56, 607 57 10 68, 727 590 344 www.projsan.com.pl, e-mail: projsan@projsan.com.pl			
Zadanie inwestycyjne			
PROJEKT BUDOWLANY PRZEBUDOWY I ROZBUDOWY OCZYSZCZALNI ŚCIEKÓW KOMUNALNYCH W GMINIE JANÓW			
Lokalizacja inwestycji			
GMINA JANÓW, OBRĘB PONIK UL. ULANOWSKA 152, DZIAŁKI NR: 598/3			
Tytuł rysunku			
SCHEMAT KONSTRUKCJI STROPU I WIEŃCA ŻELBETOWEGO			
Projektował i opracował	Nr uprawnień	Podpis	Skala
inż. Damian Mitas	SLK/2188/ /POOK/08		1 : 50
Sprawdził	Nr uprawnień	Podpis	Nr rysunku
mgr inż. Jerzy Zawadzki	64/99		K3
Branża	PRAWA AUTORSKIE ZASTRZEŻONE		
KONSTRUKCJA			
Stadium	Data	PB	Rewizja
PROJEKT BUDOWLANY	LIPIEC 2012	3326/07/2012	-



posadzka przemysłowa żywiczna na płycie konstrukcyjnej żelbetowej gr. 20 cm – zbrojona siatką górą i dołem Ø10 o oczkach 15x15cm, beton B30 , dylatowana – nacięcia fazowane wykończenie zgodnie z projektem architektury chudy beton gr. 10cm C8/10


podsyпка żwirowo-piaskowa gr. 50cm zgęszczona do E0=90MPa

**UWAGA :**

- WSZYSTKIE WYMIARY SPRAWDZIĆ NA BUDOWIE PRZED REALIZACJĄ ZAMÓWIENIA  
 PŁYTA KRZYŻOWO-ZBROJONA GR. 15CM. ROZMIESZCZENIE ZBROJENIA SCHEMATYCZNIE PRZEDSTAWIONO W OBLICZENIACH  
 BETON B25  
 STAL RB500W

**STAROSTWO POWIATOWE  
 W CZĘSTOCHOWIE**


Inwestor  
**ZAKŁAD GOSPODARKI KOMUNALNEJ JANÓW SP. Z O.O.**  
 ULICA LEŚNA 3/1 42-253 JANÓW

Jednostka projektowa  
  
 P.W. PROJ-SAN 42-622 Nowe Chechło, ul. Konopnickiej 27  
 Tel/fax: 32 380 49 38, 32 224 13 15 Tel mobil. 0601 51 60 56, 607 57 10 68,  
 727 590 344 www.projsan.com.pl, e-mail: projsan@projsan.com.pl

Zadanie inwestycyjne  
**PROJEKT BUDOWLANY PRZEBUDOWY I ROZBUDOWY  
 OCZYSZCZALNI ŚCIEKÓW KOMUNALNYCH W GMINIE JANÓW**

Lokalizacja inwestycji  
 GMINA JANÓW, OBREB PONIK UL. ULANOWSKA 152,  
 DZIAŁKI NR: 598/3

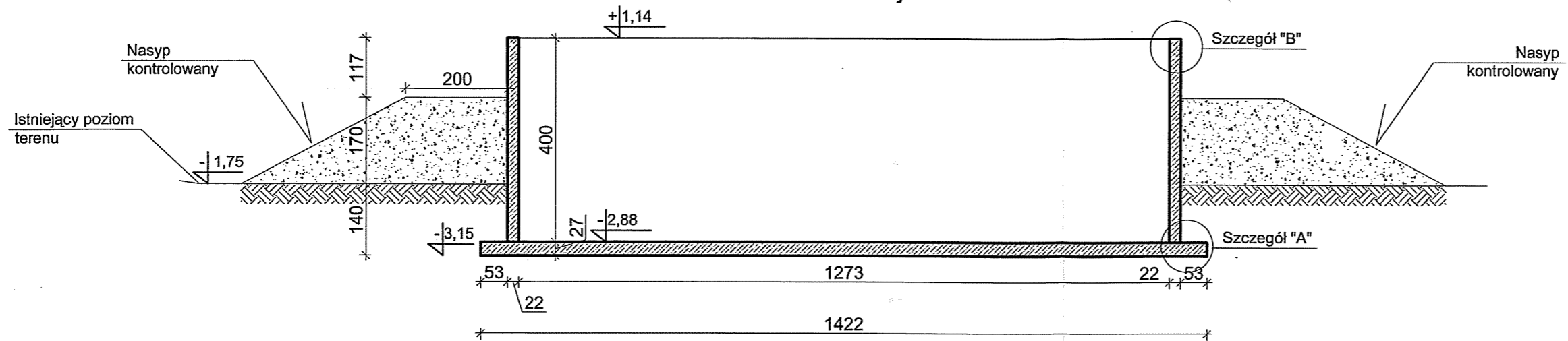
Tytuł rysunku  
**PRZEKRÓJ PRZEZ BUDYNEK TECHNICZNY**

Projektował i opracował inż. Damian Mitas	Nr uprawnień SLK/2188/ /POOK/08	Podpis 	Skala 1 : 50
Sprawdził mgr inż. Jerzy Zawadzki	Nr uprawnień 64/99	Podpis 	Nr rysunku <b>K4</b>
Branża KONSTRUKCJA	PRAWA AUTORSKIE ZASTRZEŻONE		
Stadium PROJEKT BUDOWLANY	Data LIPIEC 2012	PB 3326/07/2012	Rewizja -

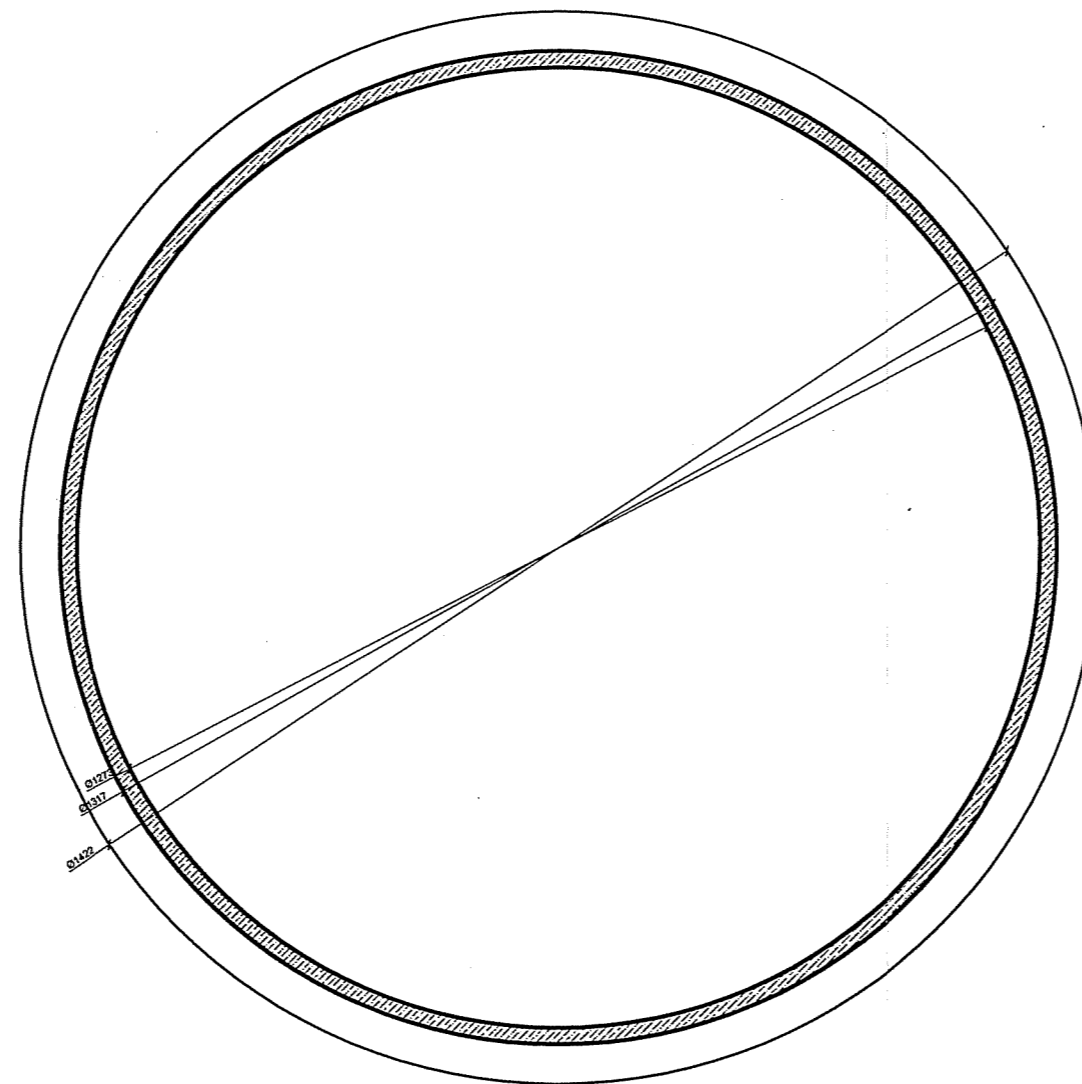
**STAROSTWO POWIATOWE  
 W CZĘSTOCHOWIE**

STAROSTWO POWIATOWE  
w CZĘSTOCHOWIE

Przekrój 1-1


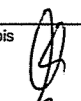
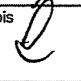


ZBIORNIK O ŚREDNICY 12,73m - WYKONAĆ 2SZT.

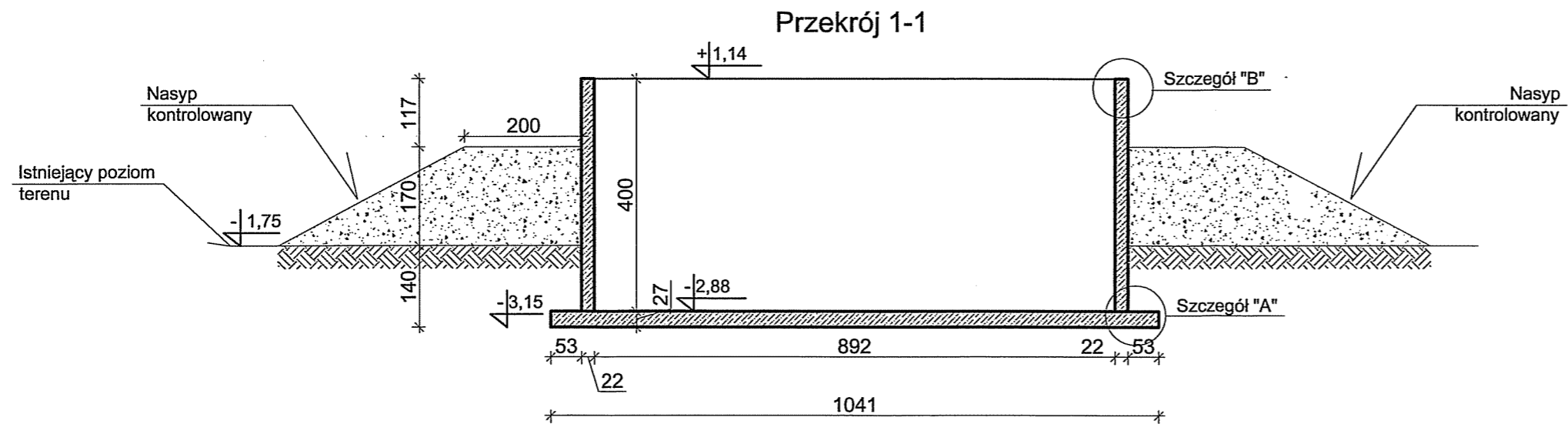


UWAGA! Wszystkie wymiary sprawdzić na budowie przed realizacją zadania!  
Beton B25 wodoszczelny W6. Stal RB500W. Izolacja wodoszczelna pozioma i pionowa wg projektu architektury.  
POZIOM POSADOWIENIA USTALIĆ NA BUDOWIE PRZED REALIZACJĄ ZADANIA

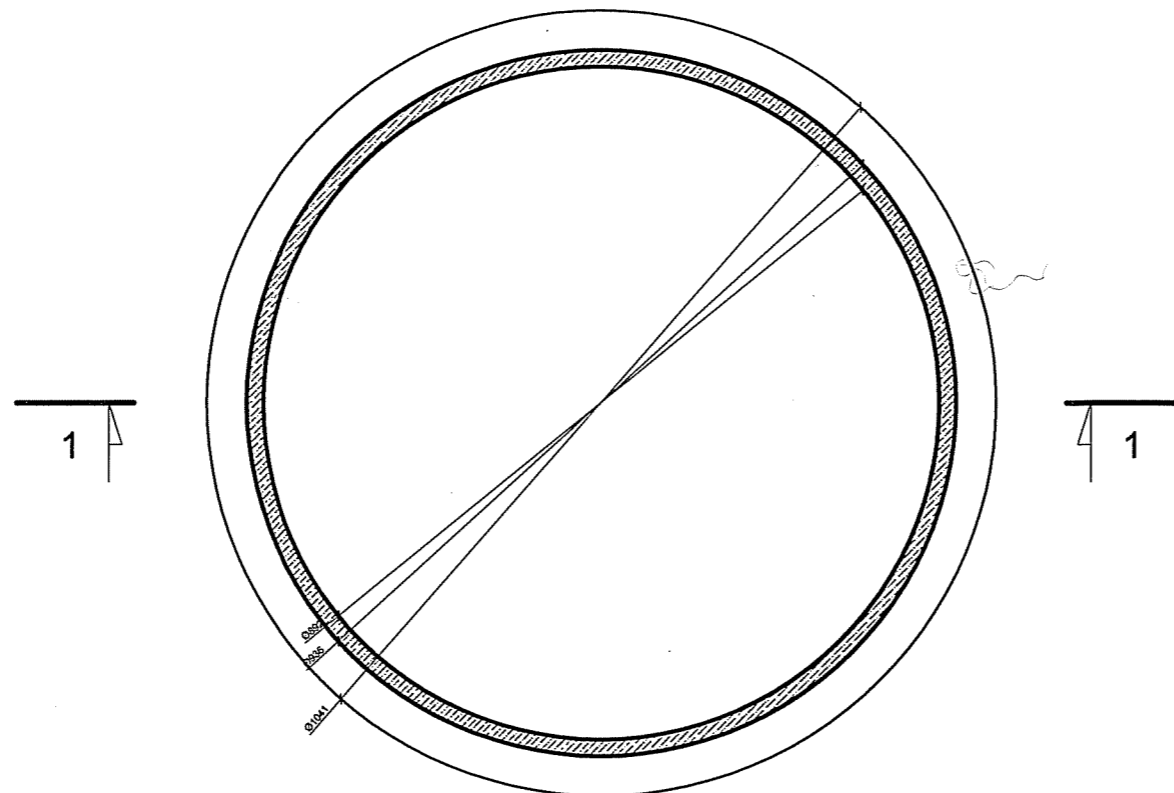
STAROSTWO POWIATOWE  
w CZĘSTOCHOWIE

Inwestor ZAKŁAD GOSPODARKI KOMUNALNEJ JANÓW SP. Z O.O. ULICA LEŚNA 3/1 42-253 JANÓW			
Jednostka projektowa			
P.W. PROJ-SAN 42-622 Nowe Chechło, ul. Konopnickiej 27 Tel/fax: 32 380 49 38, 32 224 13 15 Tel mobil. 0601 51 60 56, 607 57 10 68, 727 590 344 www.projsan.com.pl, e-mail: projsan@projsan.com.pl			
Zadanie inwestycyjne PROJEKT BUDOWLANY PRZEBUDOWY I ROZBUDOWY OCZYSZCZALNI ŚCIEKÓW KOMUNALNYCH W GMINIE JANÓW			
Lokalizacja inwestycji GMINA JANÓW, OBRĘB PONIK UL. ULANOWSKA 152, DZIAŁKI NR: 598/3			
Tytuł rysunku ZBIORNIK O ŚREDNICY 12,73m			
Projektował i opracował inż. Damian Mitas	Nr uprawnień SLK/2188/ /POOK/08	Podpis 	Skala 1 : 100
Sprawdził mgr inż. Jerzy Zawadzki	Nr uprawnień 64/99	Podpis 	Nr rysunku K5
Branża KONSTRUKCJA	PRAWA AUTORSKIE ZASTRZEŻONE		
Stadium PROJEKT BUDOWLANY	Data LIPIEC 2012	PB 3326/07/2012	Rewizja -

STAROSTWO POWIATOWE



**ZBIORNIK O ŚREDNICY 8,92m - WYKONAĆ 1SZT.**

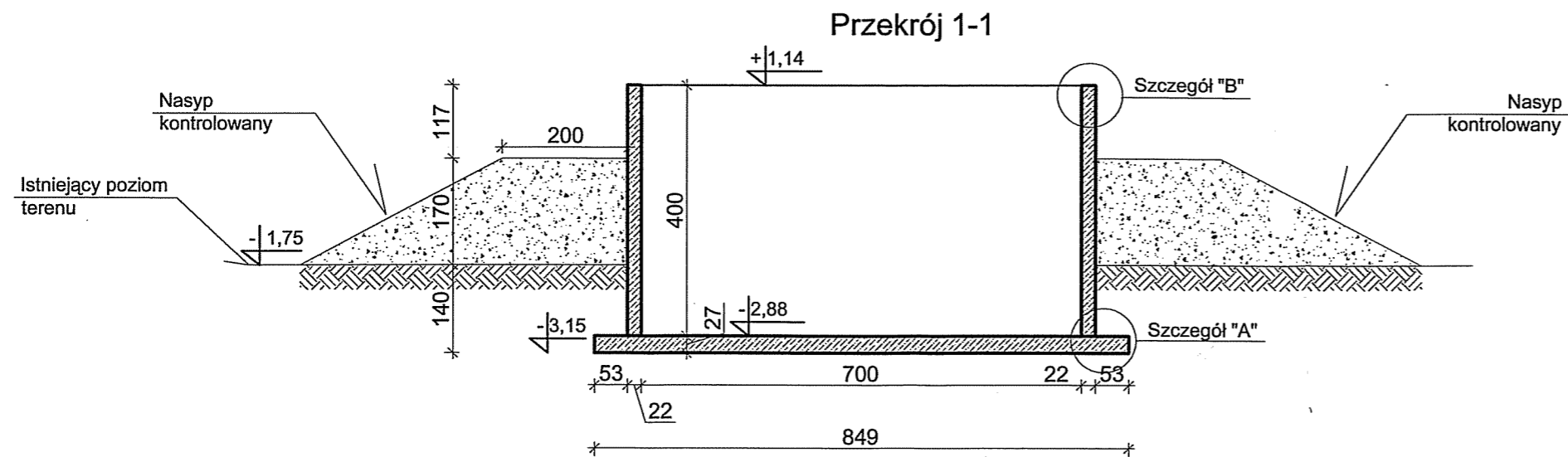


**STAROSTWO POWIATOWE  
W CZĘSTOCHOWIE**

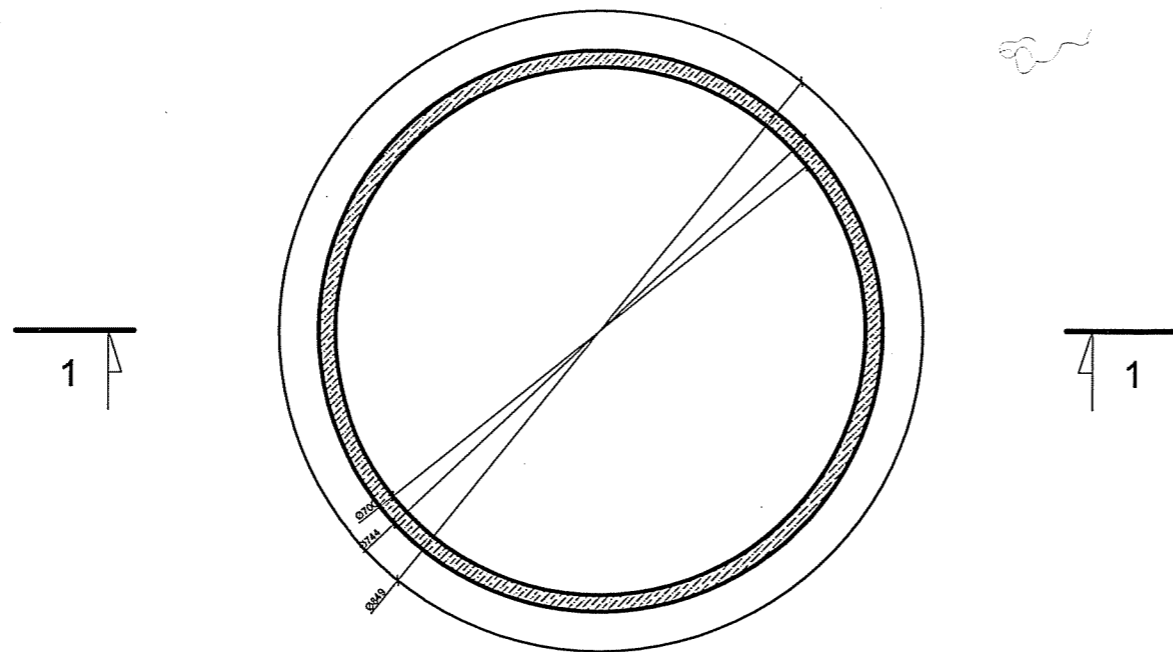
**UWAGA!** Wszystkie wymiary sprawdzić na budowie przed realizacją zadania!  
 Beton B25 wodoszczelny W6. Stal RB500W. Izolacja wodoszczelna pozioma i pionowa wg projektu architektury  
**POZIOM POSADOWIENIA USTALIĆ NA BUDOWIE PRZED REALIZACJĄ ZADANIA**

**STAROSTWO POWIATOWE  
W CZĘSTOCHOWIE**

Inwestor <b>ZAKŁAD GOSPODARKI KOMUNALNEJ JANÓW SP. Z O.O.</b> ULICA LEŚNA 3/1 42-253 JANÓW			
Jednostka projektowa			
P.W. PROJ-SAN 42-622 Nowe Chechło, ul. Konopnickiej 27 Tel/fax: 32 380 49 38, 32 224 13 15 Tel mobil. 0601 51 60 56, 607 57 10 68, 727 590 344 www.projsan.com.pl, e-mail: projsan@projsan.com.pl			
Zadanie inwestycyjne <b>PROJEKT BUDOWLANY PRZEBUDOWY I ROZBUDOWY OCZYSZCZALNI ŚCIEKÓW KOMUNALNYCH W GMINIE JANÓW</b>			
Lokalizacja inwestycji GMINA JANÓW, OBRĘB PONIK UL. ULANOWSKA 152, DZIAŁKI NR: 598/3			
Tytuł rysunku <b>ZBIORNIK O ŚREDNICY 8,92m</b>			
Projektował i opracował inż. Damian Mitas	Nr uprawnień SLK/2188/ /POOK/08	Podpis 	Skala <b>1 : 100</b>
Sprawdził mgr inż. Jerzy Zawadzki	Nr uprawnień 64/99	Podpis 	Nr rysunku <b>K6</b>
Branża KONSTRUKCJA	PRAWA AUTORSKIE ZASTRZEŻONE		
Stadium PROJEKT BUDOWLANY	Data LIPIEC 2012	PB 3326/07/2012	Rewizja -




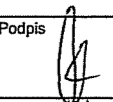
**ZBIORNIK O ŚREDNICY 7,00m - WYKONAĆ 2SZT.**



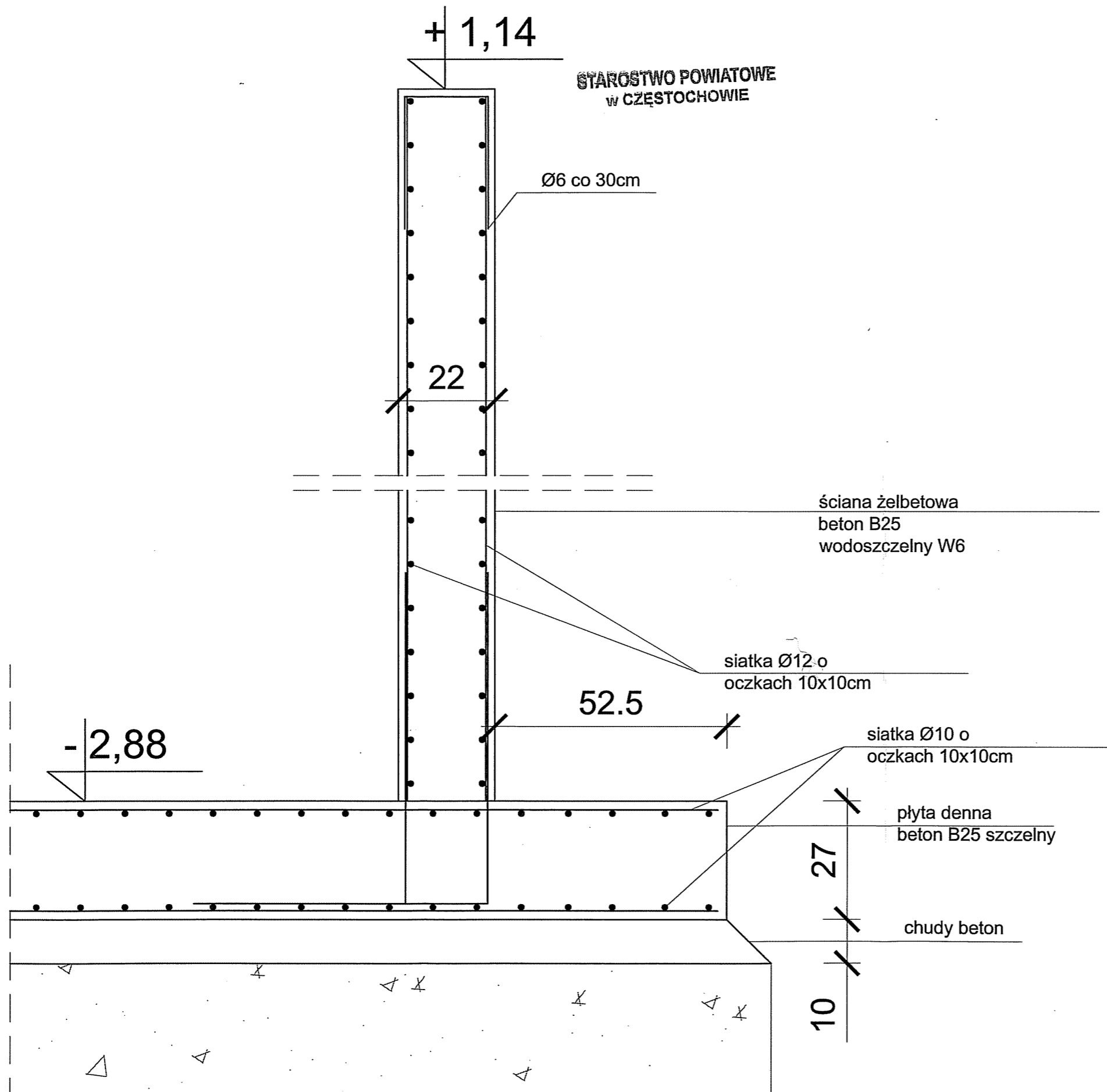
**STAROSTWO POWIATOWE  
W CZĘSTOCHOWIE**

**UWAGA! Wszystkie wymiary sprawdzić na budowie przed realizacją zadania !**  
 Beton B25 wodoszczelny W6. Stal RB500W. Izolacja wodoszczelna pozioma i pionowa wg projektu architektury.  
**POZIOM POSADOWIENIA USTALIĆ NA BUDOWIE PRZED REALIZACJĄ ZADANIA**

**STAROSTWO POWIATOWE  
W CZĘSTOCHOWIE**

Inwestor <b>ZAKŁAD GOSPODARKI KOMUNALNEJ JANÓW SP. Z O.O.</b> ULICA LEŚNA 3/1 42-253 JANÓW			
Jednostka projektowa			
P.W. PROJ-SAN 42-622 Nowe Chechło, ul. Konopnickiej 27 Tel/fax: 32 380 49 38, 32 224 13 15 Tel mobil. 0601 51 60 56, 607 57 10 68, 727 590 344 www.projsan.com.pl, e-mail: projsan@projsan.com.pl			
Zadanie inwestycyjne <b>PROJEKT BUDOWLANY PRZEBUDOWY I ROZBUDOWY OCZYSZCZALNI ŚCIEKÓW KOMUNALNYCH W GMINIE JANÓW</b>			
Lokalizacja inwestycji GMINA JANÓW, OBREB PONIK UL. ULANOWSKA 152, DZIAŁKI NR: 598/3			
Tytuł rysunku <b>ZBIORNIK O ŚREDNICY 7,0m</b>			
Projektował i opracował inż. Damian Mitas	Nr uprawnień SLK/2188/ /POOK/08	Podpis 	Skala <b>1 : 100</b>
Sprawdził mgr inż. Jerzy Zawadzki	Nr uprawnień 64/99	Podpis 	Nr rysunku <b>K7</b>
Branża KONSTRUKCJA	PRAWA AUTORSKIE ZASTRZEŻONE		
Stadium PROJEKT BUDOWLANY	Data LIPIEC 2012	PB 3326/07/2012	Rewizja -

STAROSTWO POWIATOWE  
w CZĘSTOCHOWIE



ściana żelbetowa  
beton B25  
wodoszczelny W6

siatka Ø12 o  
oczkach 10x10cm


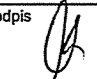
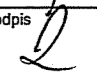
siatka Ø10 o  
oczkach 10x10cm

płyta denna  
beton B25 szczelny

chudy beton

STAROSTWO POWIATOWE  
w CZĘSTOCHOWIE

UWAGA! Wszystkie wymiary sprawdzić na budowie przed realizacją zadania!  
Beton B25 wodoszczelny W6. Stal RB500W. Izolacja wodoszczelna pozioma i pionowa wg projektu architektury.

Inwestor ZAKŁAD GOSPODARKI KOMUNALNEJ JANÓW SP. Z O.O. ULICA LEŚNA 3/1 42-253 JANÓW			
Jednostka projektowa			
P.W. PROJ-SAN 42-622 Nowe Chechło, ul. Konopnickiej 27 Tel/fax: 32 380 49 38, 32 224 13 15 Tel mobil. 0601 51 60 56, 607 57 10 68, 727 590 344 www.projsan.com.pl, e-mail: projsan@projsan.com.pl			
Zadanie inwestycyjne PROJEKT BUDOWLANY PRZEBUDOWY I ROZBUDOWY OCZYSZCZALNI ŚCIEKÓW KOMUNALNYCH W GMINIE JANÓW			
Lokalizacja inwestycji GMINA JANÓW, OBRĘB PONIK UL. PRZYROWSKA, DZIAŁKI NR: 598/3			
Tytuł rysunku SZCZEGÓŁ "A" i "B"			
Projektował i opracował inż. Damian Mitas	Nr uprawnień SLK/2188/ /POOK/08	Podpis 	Skala 1 : 10
Sprawdził mgr inż. Jerzy Zawadzki	Nr uprawnień 64/99	Podpis 	Nr rysunku K8
Branża KONSTRUKCJA	PRAWA AUTORSKIE ZASTRZEŻONE		
Stadium PROJEKT BUDOWLANY	Data LIPIEC 2012	PB 3326/07/2012	Rewizja -

UWAGA! W MIEJSCU WYSTĘPOWANIA NASYPÓW  
NIEBUDOWLANYCH LUB JEŻELIŻAISTNIEJE KONIECZNOŚCI  
PODNIESIENIA OBIEKTU WZGLĘDEM POZOSTŁYCH  
WYKONAĆ WYMIANĘ GRUNTU NA PODYSPKĘ ŻWIROWO  
PIASKOWĄ LUB INNĄ ZAGĘSZCZONĄ DO ID=0,6.  
GŁĘBOKOŚĆ WYMIANY LUB NASYPU OKREŚLIĆ NA  
BUDOWIE. BUDYNEK POSADOWIĆ PONIŻEJ GRANICY  
PRZEMARZANIA GUNTU TJ. -1,0M!