

PROJEKT BUDOWLANY

CZĘŚĆ: ODMULENIE CZASZY STAWU WRAZ Z BUDOWLAMI WODNYMI

Nazwa obiektu: **Modernizacja stawu „AMERYKAN”
w Złotym Potoku.**

Adres obiektu: Złoty Potok, gm. Janów, pow. częstochowski, woj. śląskie.
(dz. nr : 1268/1, 1268/2, 1268/3 k.m.15, obręb Złoty Potok)

Nazwa i adres inwestora:

Gmina Janów
ul. Częstochowska 1
42 – 253 JANÓW

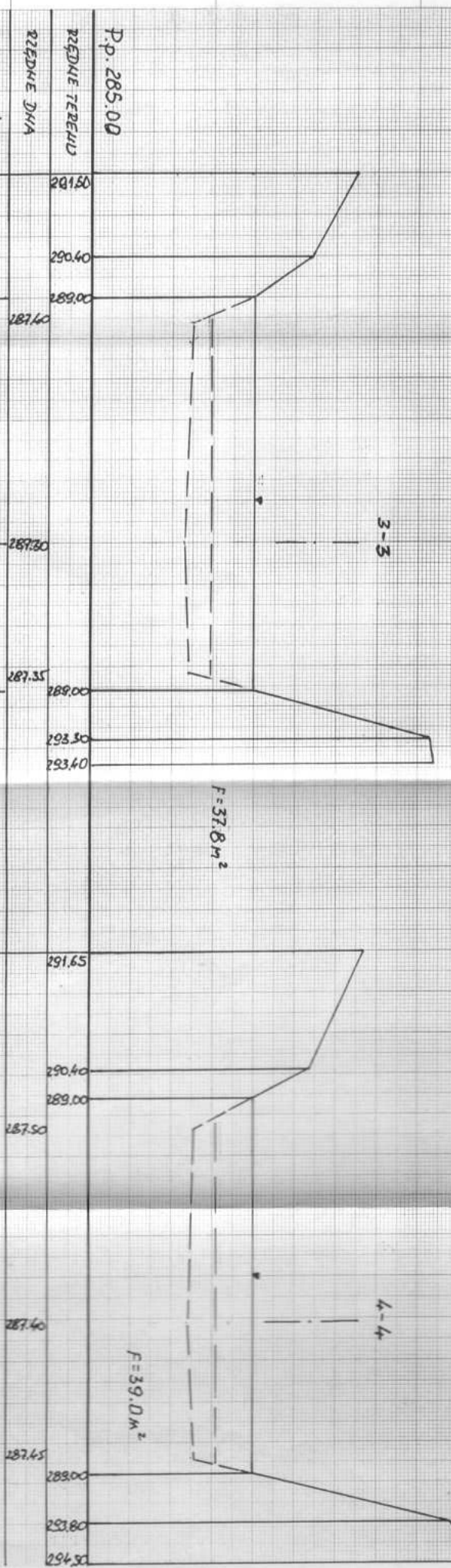
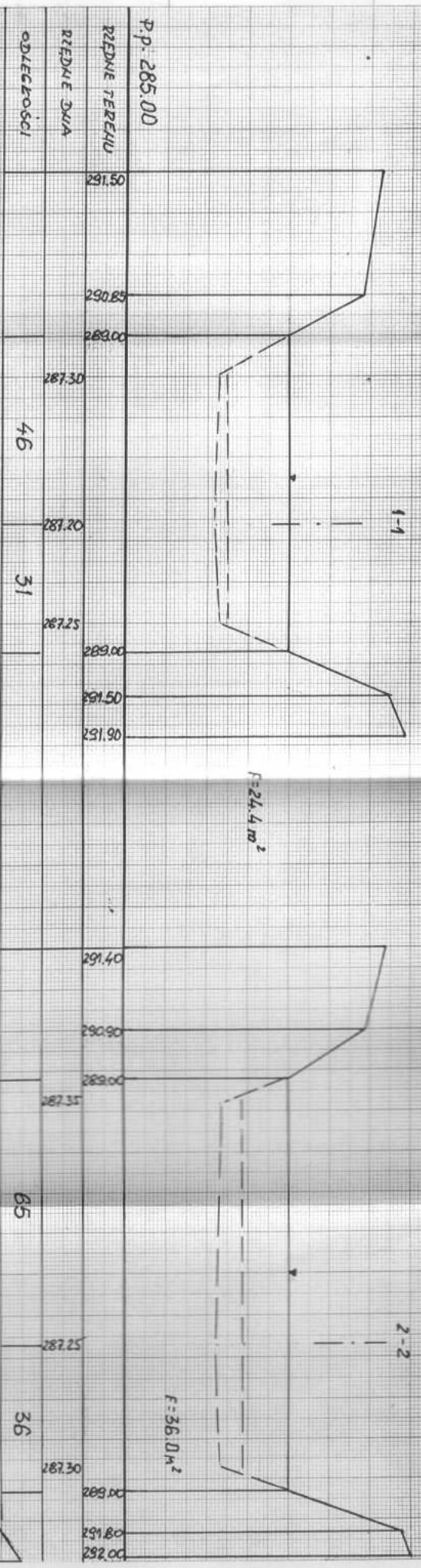
Data opracowania: czerwiec 2009 rok

Opracował: mgr inż. Władysław Cyza

Sprawdził: inż. Edward Lamch

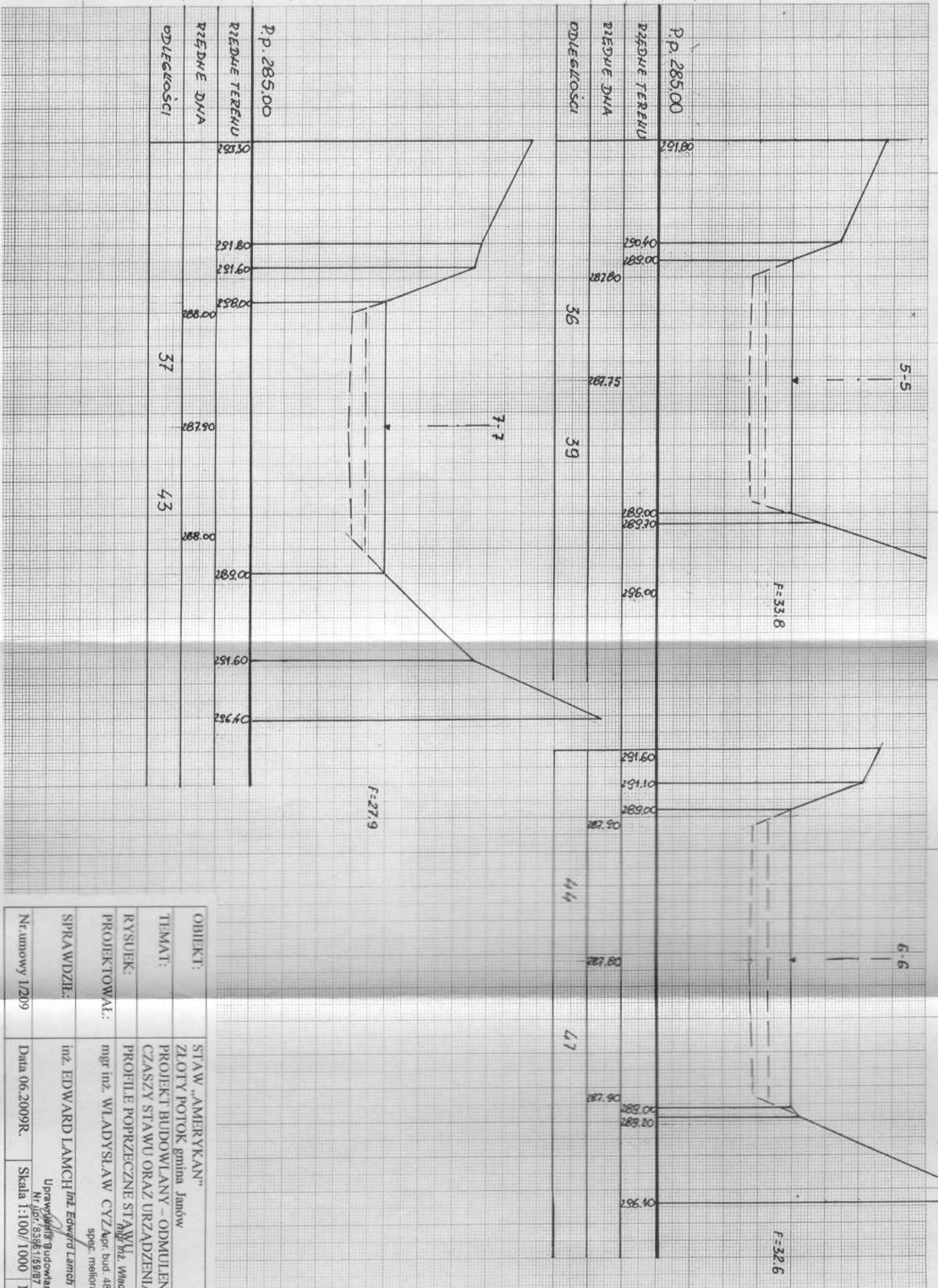
mgr inż. Władysław Cyza
upr. bud. 484/1973/Kt
spec. melioracje wodne

Inż. Edward Lamch
Uprawnienia Budowlane
Nr upr. 88861/59/87



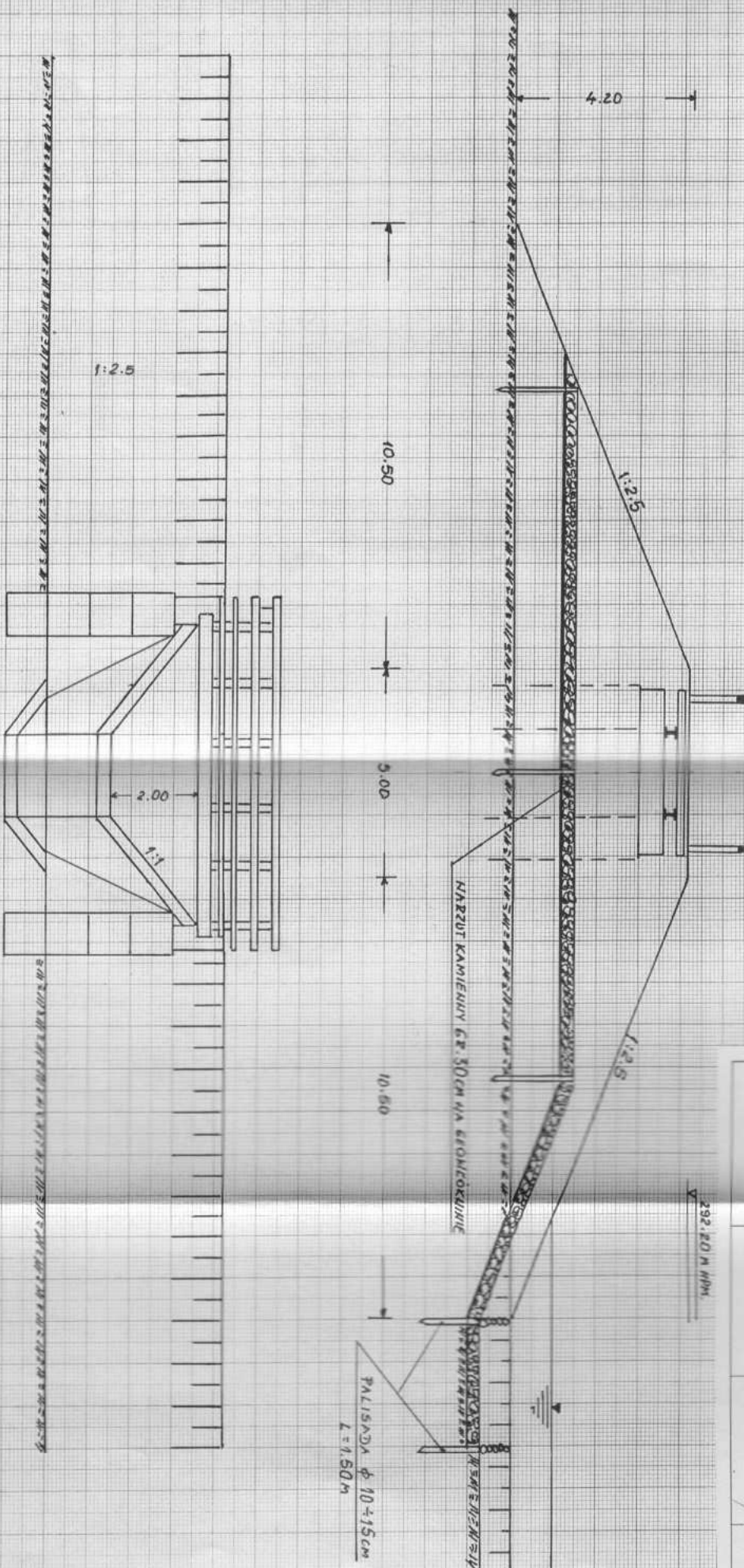
P.p. 285.00	
WZĘDNE TERENU	291.50
	290.40
	289.00
	287.40
ODLEGŁOŚCI	60
	36
	287.30
	287.35
	289.00
	293.30
	293.40
F = 37.8 m²	

OBIEKT:	STAW „AMERYKAN”
TEMAT:	ZŁOTY POTOK gmina Janów
RYSUNEK:	PROJEKT BUDOWLANY - ODMIULENIE
PROJEKTOWAŁ:	CZASZY STAWU ORAZ URZĄDZENIA WOD. PROFILE POPRZECZNE STAWU
SPRAWDZIŁ:	mgr inż. WLADYSLAW CYZAK mgr inż. Włodzisław Gyzak por. bud. 4491/1973/K1 spec. melioracje wodne
	inż. Edward Lamch inż. Edward Lamch
Nr umowy 1/209	Data 06.2009R.
	Skala 1:1000(1:800) / 1:500 / 1:200
	Urządzenie Budowlane 100010005 / 100010005.2A



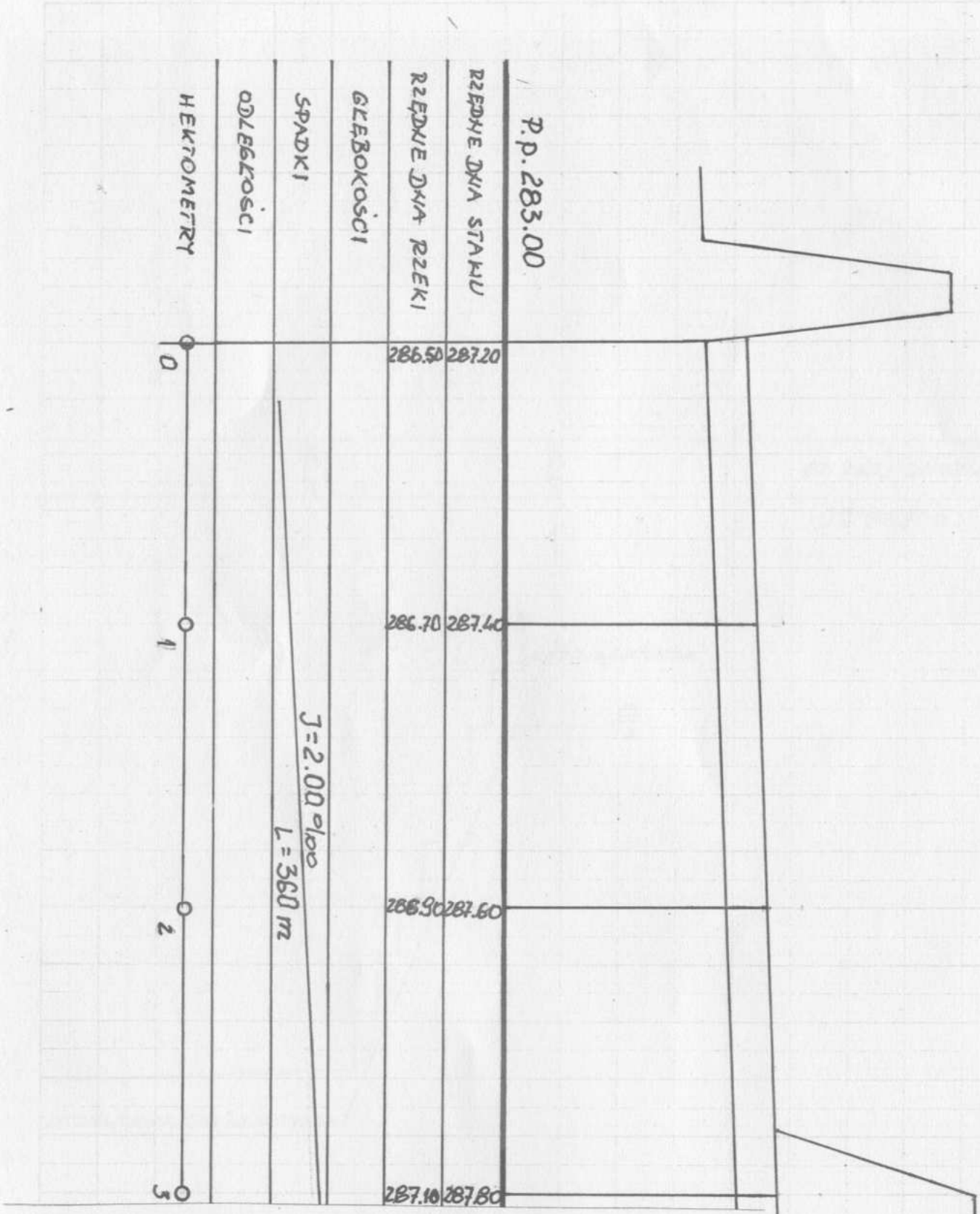
OBJEKT:	STAW „AMERYKAN”
TEMAT:	ZŁOTY POTOK gmina Janów
RYSUNEK:	PROJEKT BUDOWLANY - ODMIULENIE
PROJEKTOWAŁ:	CZASZY STAWU ORAZ URZĄDZENIA WOD.
SPRAWDZIŁ:	mgr inż. Władysław Czajka spec. melioracji wodne
Nr. umowy	1/209
Data	06.2009R.
Skala	1:100/1000
Nr. rys.	2B

inż. EDWARD LAMCH
 Inżynier Budowlany
 Nr. dop. 8336/15987

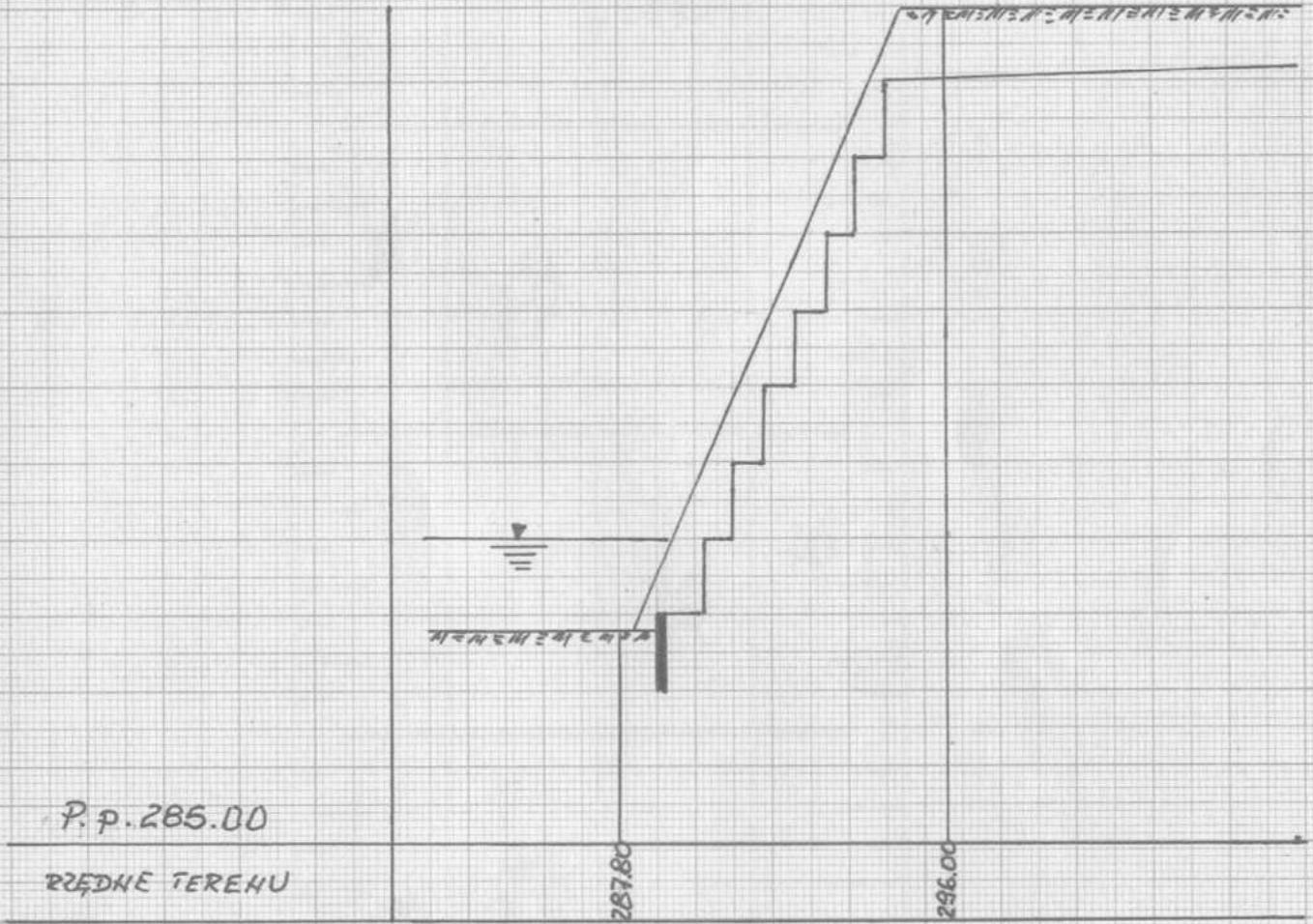


OBIEKT:	STAW „AMERYKAN”		
TEMAT:	ZŁOTY POTOK gmina Jarów		
RYSUJEK:	PROJEKT BUDOWLANY – ODMIŁNIANIE CZASZY STAWU ORAZ URZĄDZENIA WOD.		
PROJEKTOWAŁ:	BUDOWLA PRZELEWOWA	mgr inż. WLADYSŁAW CYZA	
SPRAWDZIŁ:	inż EDWARD LAMCH.	inż Edward Lamch	mgr inż. Wiesław Cyza
Nr. umowy/209	Data 06.2009R.	Skala 1:100	Nr. rys. 3
Urządzenia Budowlane Nr. list 4386/5287 spec. melioracyjne			

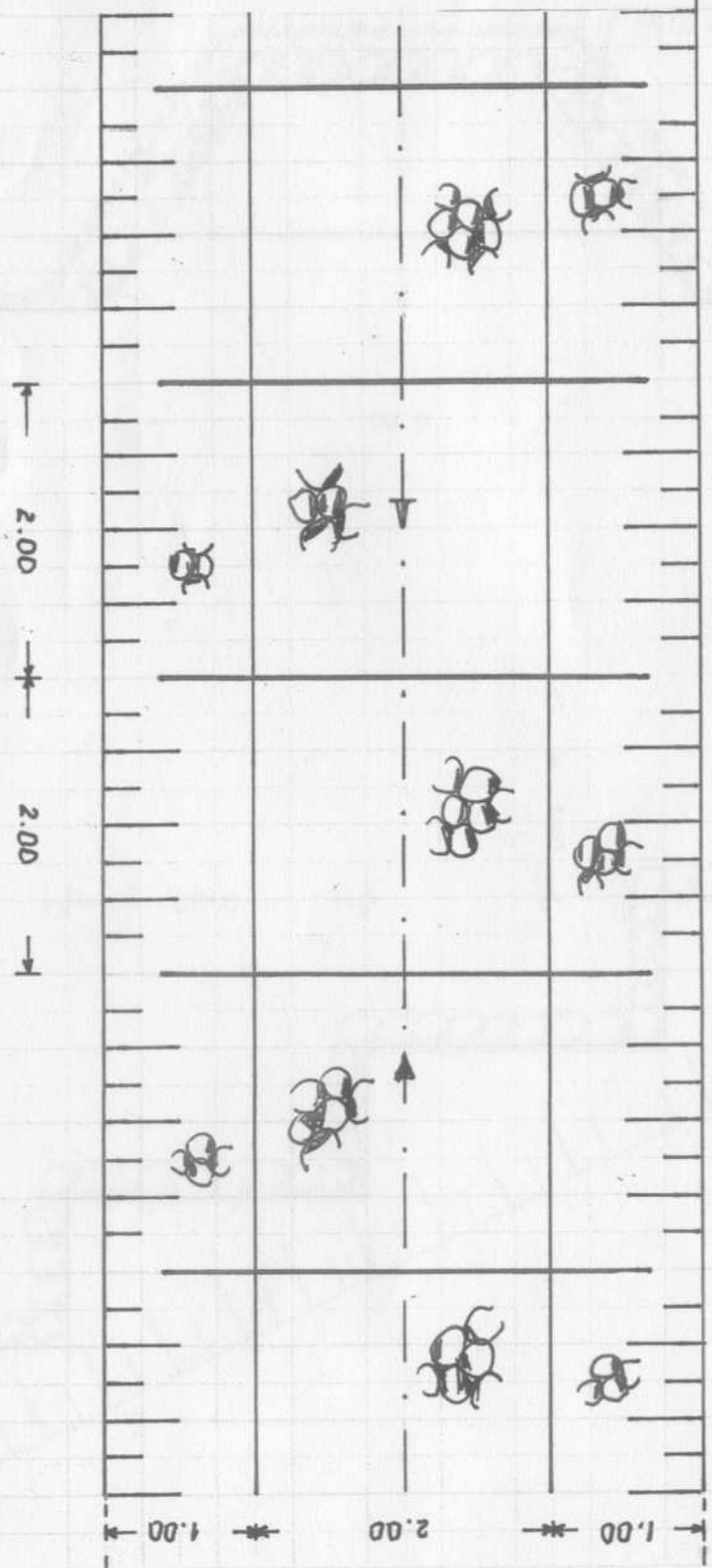
OBIEKT:	STAW "AMERYKAN
TEMAT:	ZŁOTY POTOK gmina Janów PROJEKT BUDOWLANY - ODMULENIE CZASZY STAWU ORAZ URZĄDZENIA WOD.
RYSUEK:	PROFIL PODŁUŻNY STAWU
PROJEKTOWAŁ:	mgr inż. WŁADYSŁAW CZYZA mgr inż. Wiesław Cyza
SPRAWDZIŁ:	inż. EDWARD LAMCH Inż. Edward Lamch
	Uprawnienie Budowlane Nr upr. 83861/59/87
	Nr.umowy 1/209
	Data 06.2009R.
	Skala 1:100/1000
	Nr.rys. 4

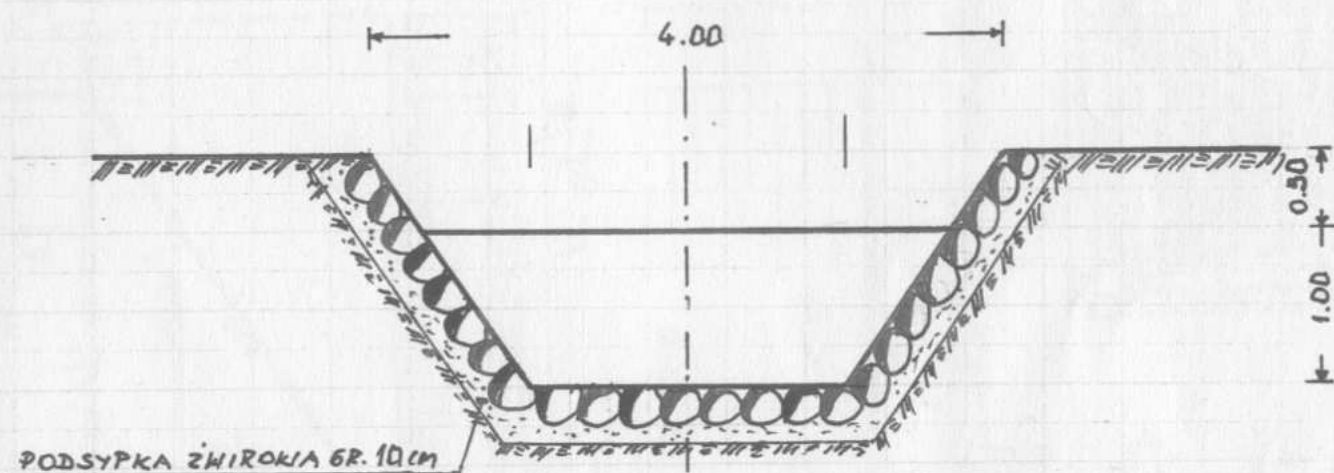
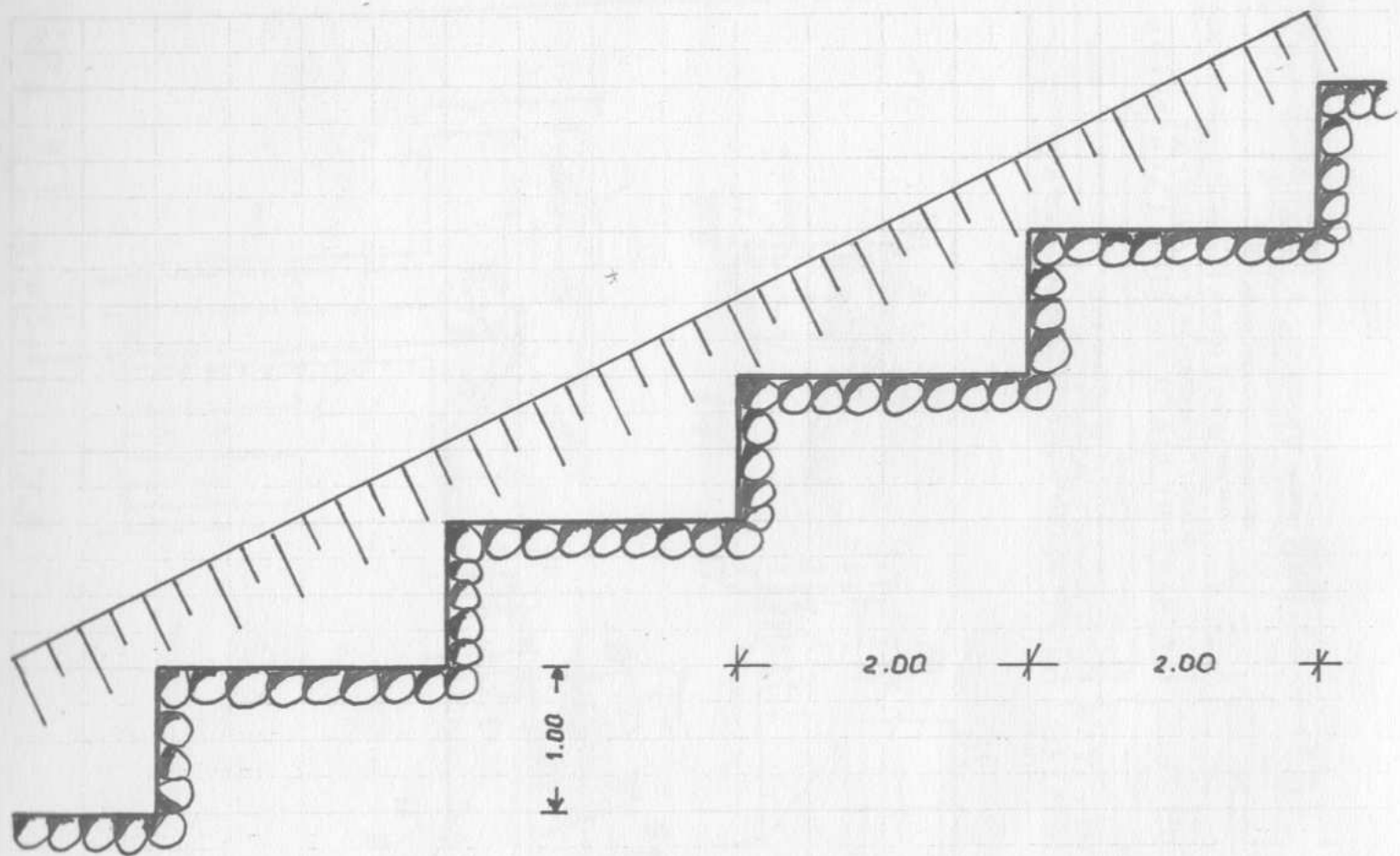


ZŁOTY POTOK gmina Janów	
TEMAT:	PROJEKT BUDOWLANY – ODMULENIE CZASZY STAWU ORAZ URZĄDZENIA WOD.
RYSUEK:	PRZEKRÓJ POPRZECZNY KASKADY
PROJEKTOWAŁ:	mgr inż. WŁADYSŁAW CYZA mgr inż. Władysław Cyza upr. bud. 484/1973/Kt spec. melioracje wodne
SPRAWDZIŁ:	Inż. EDWARD LAMCH Inż. Edward Lamch Uprawnienia Budowlane Nr. 1006/2006/1/0017/ys.5
Nr.umowy1/209	Data 06.2009r Skala 1:100



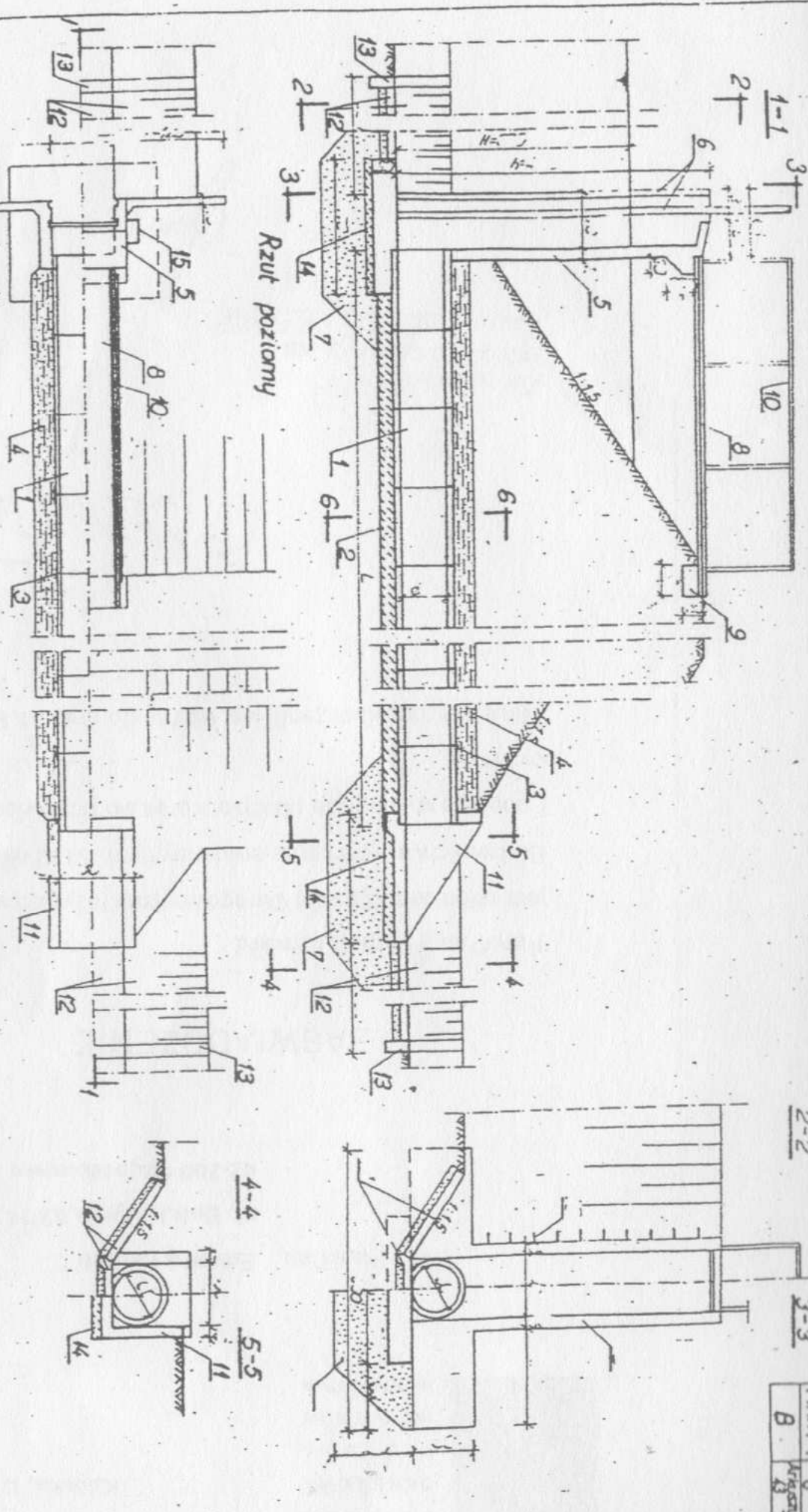
STAW „AMERYKAN” ZŁOTY POTOK gmina Janów	OBIEKT:
PROJEKT BUDOWLANY - ODMIENIA CZASZY STAWU ORAZ URZĄDZENIA WOD.	TEMAT:
KASKADA WODNA - rzut z góry mgr inż. Wiesław Cyza	RYSUNEK:
mgr inż. WŁADYSŁAW CYZA upr. bud 484/1973/K1 spec. melioracje wodne	PROJEKTOWAŁ:
inż. Edward Lamch Uprawnienie Budowlane Nr upr. 43861/98/87	SPRAWDZIŁ:
Skala 1:50	Nr. umowy 1/209
Data 06.2009R.	
Skala 1:50	
Nr. umowy 1/209	





OBIEKT:	STAW „AMERYKAN” ZŁOTY POTOK gmina Janów	
TEMAT:	PROJEKT BUDOWLANY – ODMULENIE CZASZY STAWU ORAZ URZĄDZENIA WOD.	
RYSUEK:	KASKADA WODNA – przekroje pod. i poprz.	
PROJEKTOWAŁ:	mgr. inż. WŁADYSŁAW CYZA <i>mgr. inż. Władysław Cyza</i> opr. bud. 484/073/Kt spec. melioracje wodne	
SPRAWDZIŁ:	inż. EDWARD LAMCH <i>Inż. Edward Lamch</i>	
Nr.umowy1/209	Data 06.2009 r.	Skala 1: 50
		Nr.rys.6B

Uprawnienia Budowlane
Nr upr. 33861/59/87



Rzut poziomy

№	Wystręgnięcie	Norma lub KB
1	Łeżak z rur żelbetonowej 6	KB-4-3.3.1.13
2	Architra z betonu 6x140 grub. 5cm	
3	Uszczelnienie stykiem prac na sekcji-ster. 6x6cm	
4	Oktędnik z gliny - kształt gr. 30cm	Ar. 13 k.
5	Stożek żelbetonu	Ar. 7
6	Przewodnice do zorkiniec 6x5	Ar. 13 k.
7	Łona prasowana gr. 10cm	Ar. 20
8	Kleśka żelbetowa N geometryczn. 6x120	Ar. 20
9	fundament betonu kładki	Ar. 20
10	Burzarka (ciężar. żelazn.)	Ar. 18/19
11	Przyścianek dołkowy	Ar. 18/19

12	Platy betonowe gr. 10cm na podłożu płaskim, gr. 10	
13	Krawężnikc. betonowe 30x15	
14	Podłoga z betonu Ar 90 grub. 70cm	
15	Klamry stalowe	

CENTRALNE BIURO STUDIÓW I PROJEKTÓW
 WODNYCH I MELIORACJI W WARSZAWIE
 P. S. N.
 Nr. 50
 Nazwa przed. Projektu typowe
 młochy monolityczne
 Zawisła Rysunek ogólny
 Projektował: S. S. S. S. S.
 Krescił: A. A. A. A. A.
 Sprawdził: K. K. K. K. K.
 Kier. prac: B. B. B. B. B.

M. W. W. W. W.
 B.
 A. A. A. A. A.