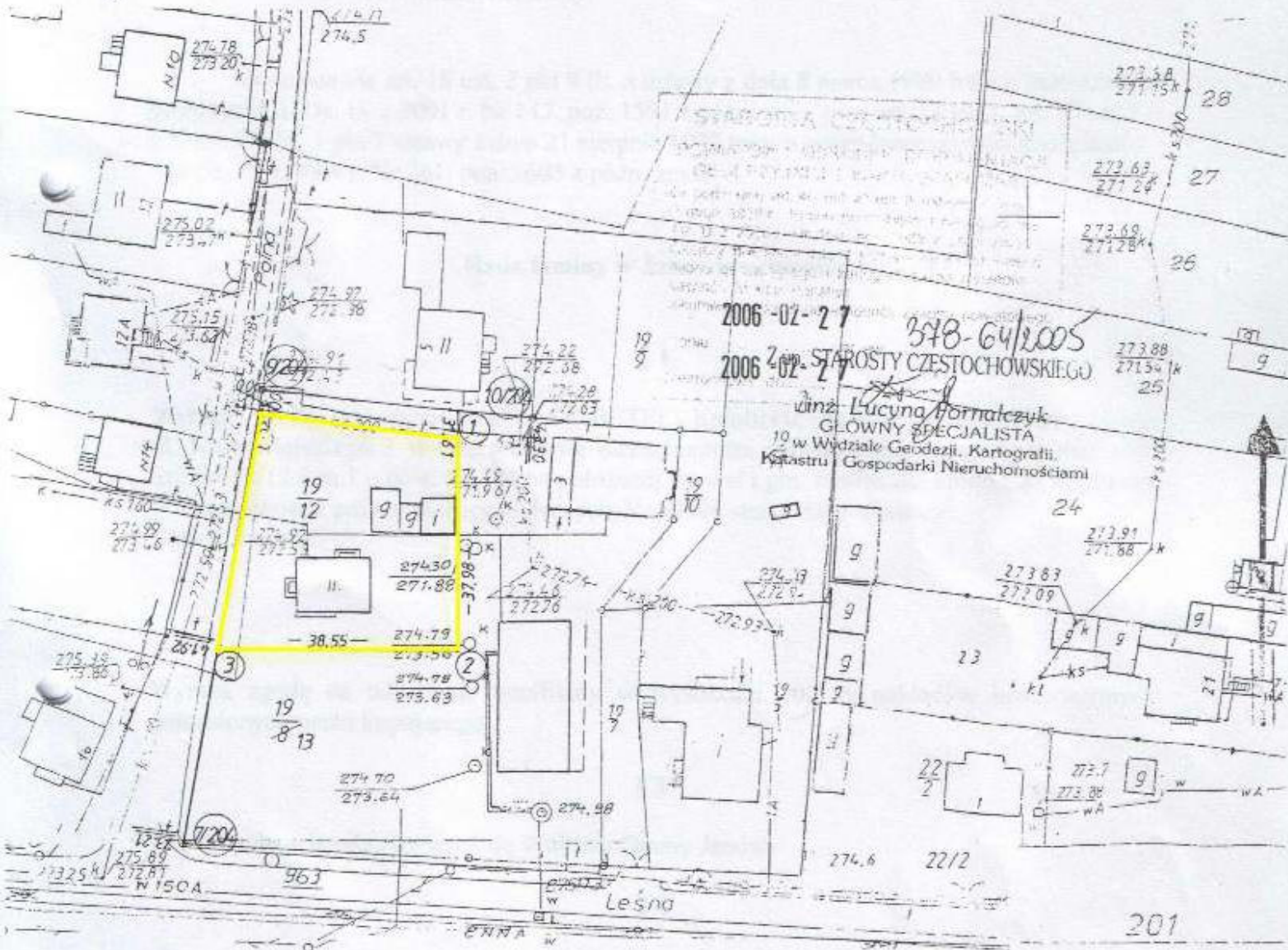


Właściciel: Gmina Janów

Stan przed podziałem					Nomenklatura prawna	Stan po podziale				
Obręb	Nr działki	Użytek gruntowy	Klasa	Pole pow.		Nr działki projektowanej	Użytek gruntowy	Klasa	Pole pow.	
						19/12	Bi	-	0.1394	
Janów	19/8	Bi	-	0.4603	69606	19/13	Bi	-	0.3209	
									Razem	0.4603

Pow. słownie: cztery tysiące sześćset trzy metry kwadratowe

Projekt podziału sporządzony został zgodnie ze wstępnym projektem podziału zaakceptowanym przez Wójta Gminy Janów dnia 12.01.2006r.



Id jedn.ewid.. 240403_2 Janów, Id obr. ewid.. 240403_2.0006 Janów Id dz. 240403_2.0006.19/8 obręb Janów dz. 19/8 k.m.1 ul. Polna	MAPA Z PROJEKTEM PODZIAŁU NIERUCHOMOŚCI 512.334.203 512.334.251 skala 1 : 1000	Wykazane na mapie granice nieruchomości podlegającej podziałowi są zgodne z danymi ewidencyjnymi	Mapę wykonał data .01.2006r. inż. Hieronim Wilk geodeta uprawniony ZAS. nr 150AF, tel. 366-17-86
---	--	--	---

Przewodniczący Rady Gminy Janów
Sławomir Krzyształowski

Biuro Biuro Geodezyjno-Prawnych "PolGeo" s.c.
 inż. Hieronim Wilk, mgr inż. Stanisław Gradek
 42-078 Zeschowa, ul. Nowowiejskiego 4 m.36a
 tel. (4024) 368-00-82, tel. 366-92-07
 fax (4024) 368-00-82 NIP 573-22-88-195